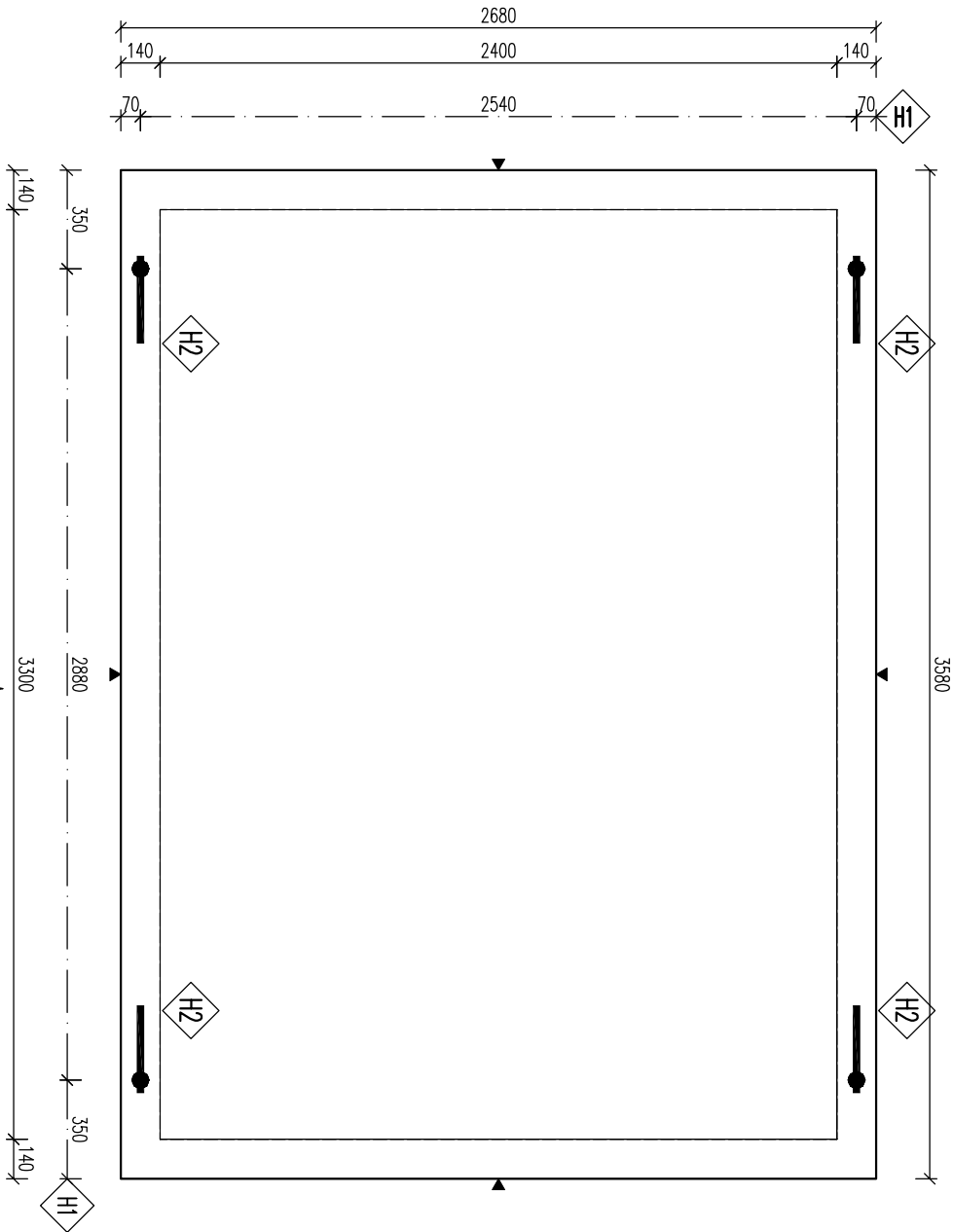
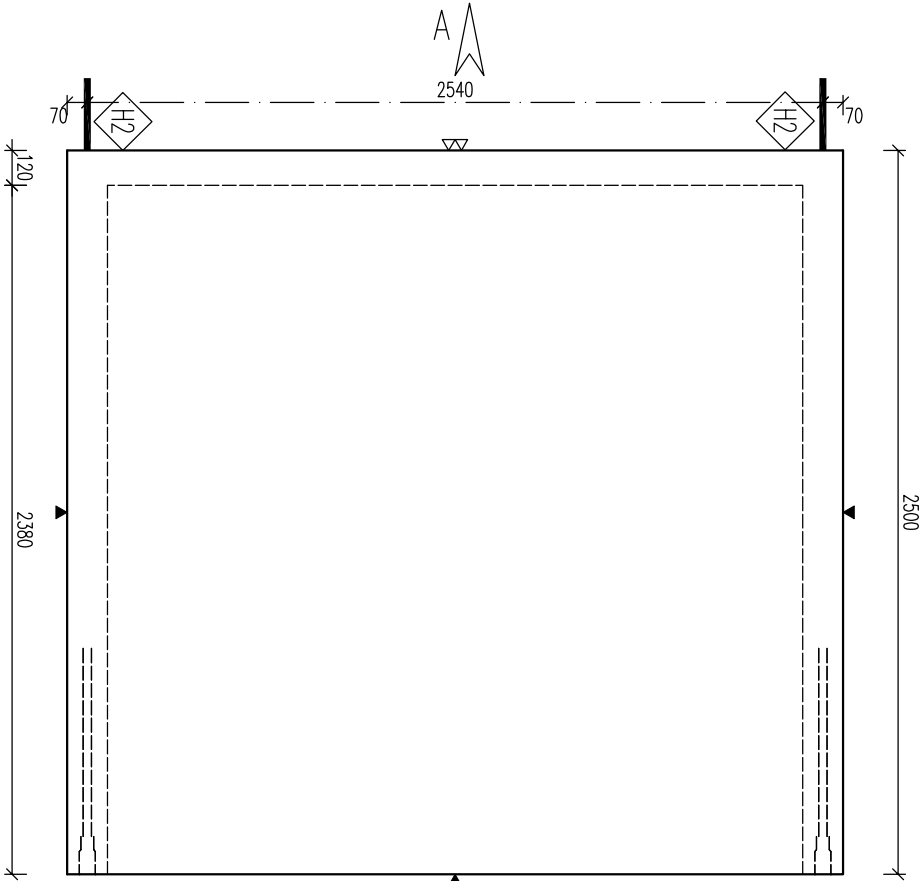


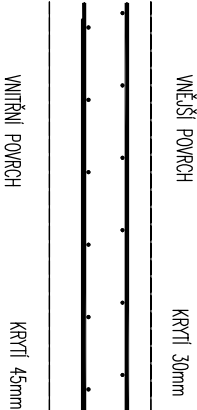
PŮDORYS



POHLED A



KRYTÍ VÝZTUŽE



OCEL:	10 505 (R)
BETON:	C40/50 – XA1
Min. manipulát. pevnost:	c16/20
VYKRESLENO DLE ČSN EN 1992-1-1 DEKRY JSOU VYZTUŽENY K VNĚJŠÍMU LÍCI PRUTU POLOMĚRY OBOJKŮ JSOU POLOMĚRY OHRANĚCH (Rn) NEZNAČENÉ POLOMĚRY JSOU 1/2 Dnmm (EC2). NEZNAČENÉ ÚHLY JSOU 45°, 90° NEJ 180°. CELKOVÉ DEKRY VLOŽEK JSOU STRŽNÉ DEKRY KOVENÉ ÚGHTY PŘEVŠTÍ DLE PŘIMĚŘENÝCH SMĚRNIC PŘIMĚŘENÉ KOVÁNÍ MOŽNO NÁHRADIT ROVNOCENNÝMI JINÝMI VÝROBKEM	

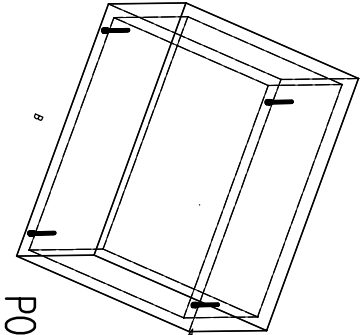
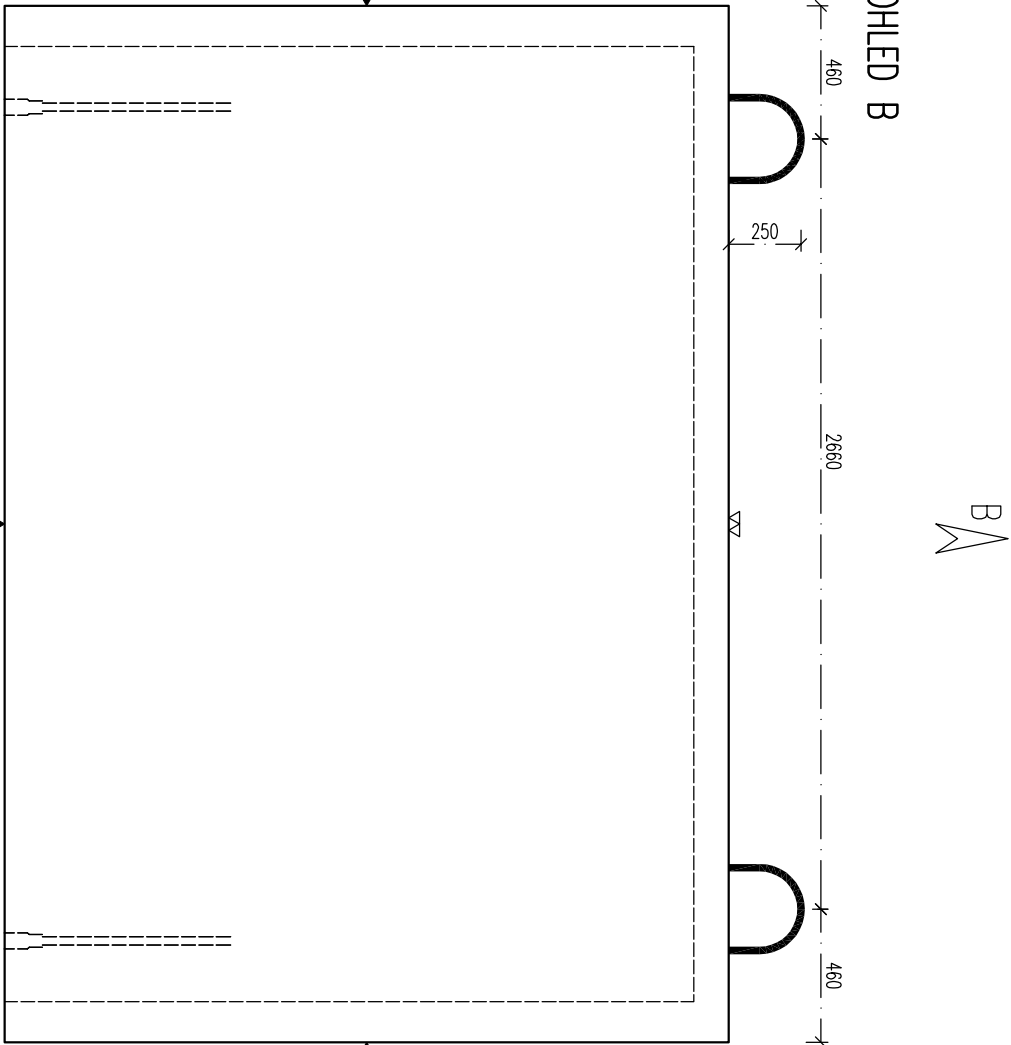
KRYTÍ VÝZTUŽE:	POVRCHOVÁ ÚPRAVA
▼	PODLOŽKA BEDNĚNÍ
▽▽	2x HLÁZENÝ POKRCH
●●	POHLEDOVÝ BETON
▽	ZÁŘEZNÝ POKRCH
▽▽	VYKRYVANÝ BETON
MANIPULACE DÍLCI:	Min. 60°
ZKOSENÍ HRAN:	10mm
ZNAČENÍ ZKOSENÍ:	10mm
POKUD NEJÍ OZNAČENÍ UVEDENO NA VÝKRESĚ, PŘEDPOKLÁDÁ SE ZKOSENÍ VŠECH HRAN	
LEGENDA KÓTOVACÍCH ČAR:	
---	KÓTOVÁNÍ TVARU PRVKU
---	KÓTOVÁNÍ HRAN (OS) KOVÁNÍ
---	KÓTOVÁNÍ ÚGHTŮ

REVIZE:

OZN.	POPIS REVIZE – ZMĚNY
---	-

AKCE: PREFA BRNO a.s.	
PRAVOUHLE NADŘÍŽE VYSOKÉ	
OBJEKT	
PNO 240/.../238/14 BZP	
VYPRACOVAL:	
Bc. NĚMEC	
PROJEKTANT:	
ING. JIRACHOVÁ	
ZODP. PROJEKTANT:	
ING. LUKÁČ	
TYP PRVKU (VÝKRESU)	
PNO 240/330/238/14 BZP	
DATUM	14.10.2016
MĚŘÍTKO	1:25
FORMÁT	6x44
ČÍSLO VÝKRESU	---
TVAR – VÝZTUŽ	T
ARCHIVAČNÍ ČÍSLO	---
REVIZE VÝKRESU	---
www.prefa.cz +420 541 583 111	

POHLED B



POZNÁMKA

POUŽÍDĚNÝ POKRCH – TŘÍDA D400

MAX. HLoubKA DNA POD POKRCHEM TERÉNU AŽ 6,0 m

ULOŽIT DLE GEOLOG. PODMÍNEK STAVBY NA ŠTĚRKOVÝ NÁSTYP
POPŘ. ZÁKLADOVOU DESKU – DLE NÁVRHU STATIKA

HLADINA PODZEMNÍ VODY MAX. 0,5m ODE DNA –
V PŘÍPADĚ VYŠŠÍ HLADINY NUTNO POSODIT NA VYPLAVÁNÍ

JE UVAŽOVÁNO SE ZÁKRYTOVOU DESKOU S OZUBEN

NÁDRŽ MOŽNO NAPUSTIT VODOU AŽ PO ÚPLNÉM ZASYPÁNÍ ZEMINOU

NA VYŽÁDÁNÍ JE MOŽNO VYROBIT Z BETONU PRO

JINOU AGRESIVITU PROSTŘEDÍ (NAPŘ. XA2)

PARAMETRY PRVKU:

OZNAČENÍ	POČET (ks)	OBJEM (m3)	HMOTN. (t)	DĚLKA (mm)	ŠÍŘKA (mm)	VÝŠKA (mm)	PLOCHA (m2)
PNO 240/330/238/14 BZP	1	5,136	12,840	3580	2680	2500	

KOVÁNÍ, ÚGHTY, VÝZTUŽ:

OZNAČ.	POPIS	HMOTN.	POČET	POZNÁMKA
H1	DEHA 6319-8,0-0780		4	-
H2	ODFORM. ÚGHT Z VÝZTUŽE TŘÍDY "E2" – viz výkř.výztuže		4	-