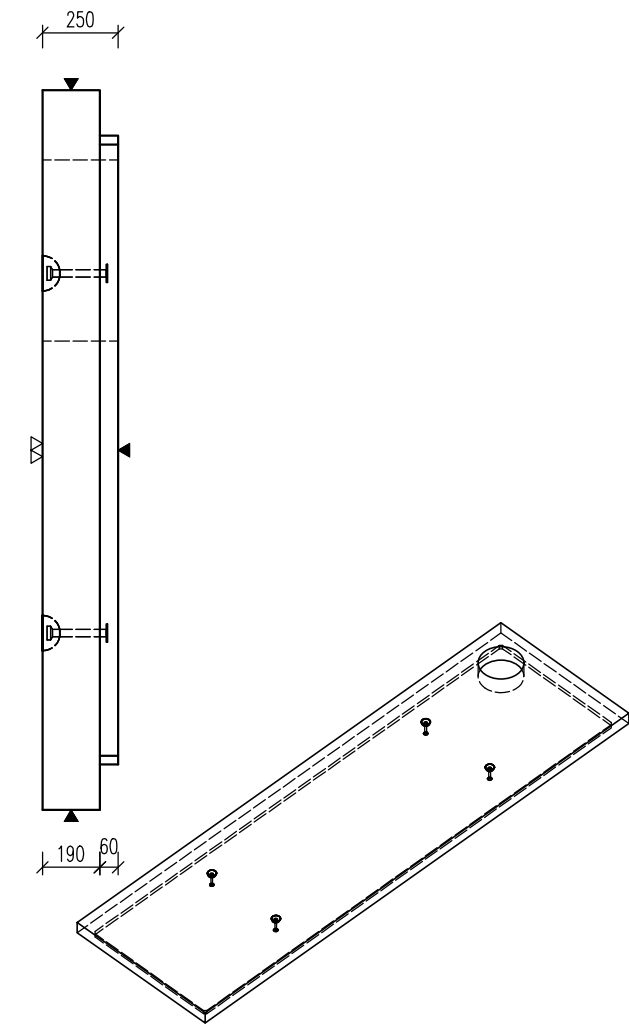


POHLED A



OCEL:	10 505 (R)
BETON:	C40/50 – XA1, XF4
Min. manipulační pevnost:	č.16/20
NAVŘENO DLE ČSN EN 1992-1-1 DELKY JSOU VZTAŽENY K VNĚJŠÍMU LICI PRUTU POLOMĚRY OBLOUKŮ JSOU POLOMĚRY OHYBACÍCH TRNŮ NEZNAČENÉ POLOMĚRY JSOU 1/2 D _{pr} min (EC2). NEZNAČENÉ ÚHLY JSOU 45°, 90° NEBO 180°. CELKOVÉ DELKY VLOŽEK JSOU STŘEŽNÉ DELKY KOTVENÍ ÚCHYTŮ PROVĚST DLE PROVADEČŮCH SMĚRNIC PRUMYSLOVÉ KOVÁNÍ MOŽNO NAHRADIT ROVNOCENNÝM JINEHO VÝROBCE	
KRYTÍ VÝZTUŽE:	POVRCHOVÁ ÚPRAVA ▼ PODLOŽKA BEDNĚNÍ ▽ 2x HLÁZENÝ POVRCH ▽ ZDRSNĚNÝ POVRCH ● POHLEDOVÝ BETON ▽ ZATŘEŠNÝ POVRCH ▼ VYMÝVANÝ BETON
MANIPULACE DÍLCI:	MANIPULACE SPIROLLY:
ZKOŠENÍ HRAN:	ZNAČENÍ ZKOŠENÍ:
POKUD NEJÍ OZNAČENÍ UVEDENO NA VÝKRESE, PŘEDPOKLÁDÁ SE ZKOŠENÍ VŠECH HRAN	
LEGENDA KÓTOVACÍCH ČAR:	
— KÓTOVÁNÍ TVARU PRVKU --- KÓTOVÁNÍ HRAN (OS) KOVÁNÍ - - - KÓTOVÁNÍ ÚCHYTŮ	

REVIZE:	
OZN.	POPIS REVIZE – ZMĚNY
---	-

POZNÁMKA

POJÍŽDĚNÝ POVRCH – TŘÍDA D400

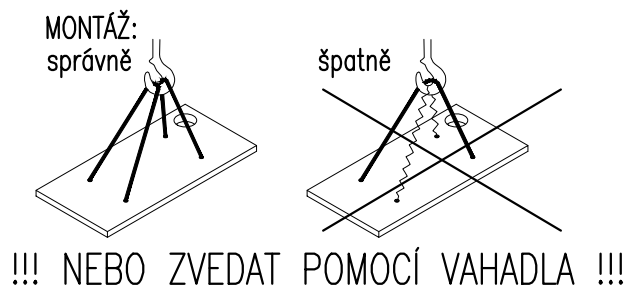
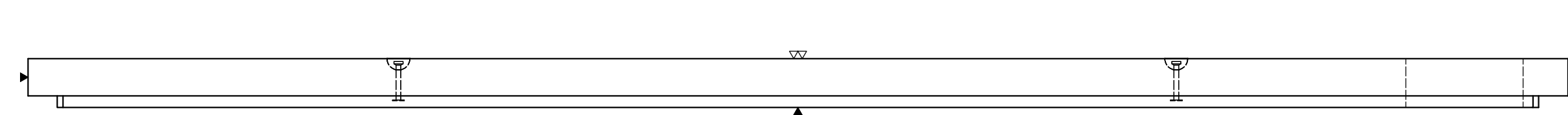
MAX. HLOUBKA ULOŽENÍ POD POVRCHEM TERÉNU 3,2 m

ZÁKRYTOVOU DESKU LZE VYROBIT S JINÝMI OTVORY–DLE ZADÁNÍ
U PROSTUPU V ZÁKRYTOVÉ DESCE DN1000 LZE NAVRHNOUT
KOMÍNEK ZE SKRUŽOVINY DN1000

»PARAMETRY PRVKU:							
OZNAČENÍ	POČET (ks)*	OBJEM (m3)	HMOTN. (t)	DĚLKA (mm)	ŠÍŘKA (mm)	VÝŠKA (mm)	PLOCHA (m2)
PN14.4 – PNO 210 760 25 14 ZDP	1	4,439	11,096	7880	2380	250	

»KOVÁNÍ, ÚCHYT, VÝZTUŽ:				POZNÁMKA	
OZNAČ.	POPIS	HMOTN.	POČET		
DH1	DEHA 6000–7,5–0200		4		

POHLED B



AKCE: PREFA BRNO a.s.	
PRAVOUHLE NÁDRŽE VYSOKÉ	
OBJEKT	
PNO 210/.../25 ZDP_14	
VYPRACOVAL:	
ING. IMRICHOVÁ	
PROJEKTANT:	
ING. IMRICHOVÁ	
ZODP. PROJEKTANT:	
ING. LUKÁČ	
TYP PRVKU (VÝKRESU)	NÁZEV PRVKU
PNO 210 760 25 14 ZDP	
DATUM	MĚŘÍTKO
10.01.2020	1:25
FORMAT	2x44
ČÍSLO VÝKRESU	TVAR – VÝZTUŽ
PN14.4 T	T
ARCHIVÁČNÍ ČÍSLO	REVIZE VÝKRESU
---	---
www.prefa.cz +420 541 583 111	