



THERMANO ALU TEPELNĚIZOLAČNÍ PANELY PIR

TEPELNÁ STABILITA A ODOLNOST PROTI PLÍSNÍM A HOUBÁM

Zateplení Thermano Alu je způsobem jak dosáhnout nejlepších a stabilních tepelných podmínek uvnitř zemědělských stavení, a to nezávisle na vnějších povětrnostních podmínkách.

Thermano Alu chrání v létě před žářem a v zimě se stará o tepelný komfort chovu. Jednotná bílá barva na vnitřní straně izolace zajišťuje neutrální prostředí pro chov uvnitř stavení.

Kromě nejlepších tepelněizolačních parametrů je pro panely charakteristická odolnost proti: čpavku, výskytu hub a plísní a také hnízdění a tvorbě nor hmyzem, hlodavci a ptáky.

Thermano jsou tepelněizolační panely s jádrem z modifikovaného polyuretanu (polyisokyanurát - PIR), který zajišťuje nejnižší součinitel tepelné vodivosti mezi materiály obecně používanými pro zateplení staveb. Součinitel tepelné vodivosti s hodnotou $\lambda = 0,023$ (W/mK) zajišťuje super zateplení pro každou stavbu při současném použití téměř dvojnásobně menší tloušťky izolačního materiálu ve srovnání s většinou používaných materiálů.

Správná tepelná izolace budov pro hospodářská zvířata zaručuje:

- větší produktivitu a rentabilitu chovu zvířat
- maximální mléčnost a stabilní zvyšování hmotnosti chovu
- optimální využití hodnoty krmiv
- eliminaci problému výskytu tepelného stresu v létě
- snížení nemocnosti hospodářských zvířat
- prodloužení skladovatelnosti zemědělských plodin
- minimalizaci teplotních výkyvů v průběhu dne

Technické parametry

Název	Thermano Alu
Typy spojů - zámků	BASIC
Jádro	tuhá polyuretanová PIR pěna

Povrchová úprava	50 µm hliníku se zvýšenou mechanickou odolností
Celková šířka [mm]	1200
Krycí šířka [mm]	1200
Tloušťka [mm]	40, 50, 60, 80
Délka na objednávku, celková [mm]	5000
Koeficient tepelné vodivosti, λ [W/mK]	0,023
Objemová hustota [kg/m³]	30
Faktor relativního difúzního odporu μ	50-100
Absorbce vody	≤2%
Pevnost v tlaku [kPa]	min. 200 kPa při 10% deformaci (pro tloušťky od 40 mm)
Reakce na oheň	Euroclass D-s3,d0 podle EN ISO 13501-1
Certifikáty	CE podle EN 13165: 2001

Hlavním materiálem používaným ve výrobě panelů Thermano Alu je polyisokyanurát (PIR), který je z obou stran zajištěn plynotěsným obkladem, který se skládá z několika vrstev polymerů a hliníkové fólie.

Vysoká plynotěsnost obkladů Thermano Alu zaručuje po dlouhou dobu stabilitu tepelněizolačních vlastností na rozdíl od jiných materiálů na bázi polyuretanu, které nejsou zabezpečeny takovými obklady, např. montovaných metodou nástřiku.

Jádro panelů (PIR) vzniká jako výsledek polymerizace dvou hlavních složek: polyolů a isokyanátů s dodatkem modifikujících látek. Má strukturu zamčených buněk, což znamená, že tento materiál je podstatnou překážkou pro kapilární vztlínání vody a difuzi vodní páry.

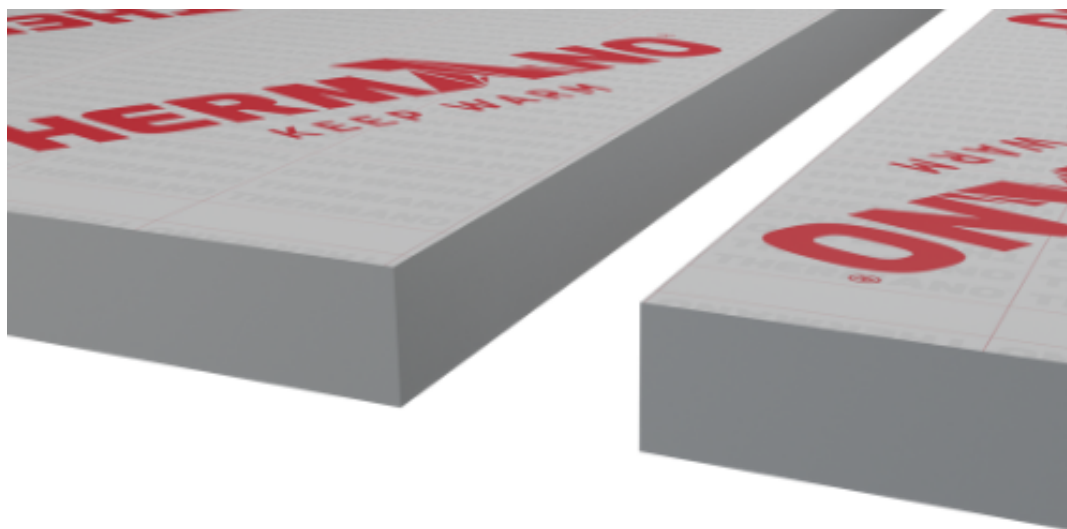
Panely jsou charakteristické výbornými mechanickými vlastnostmi, trvanlivostí, nízkou nasákavostí a jinými

fyzikálně-chemickými vlastnostmi, které je předurčují pro použití v těch nejnáročnějších stavebních prostředích.

TLOUŠŤKA PANELU THERMANO d [mm]	SOUČINTEL PROSTUPU TEPLA U [W/m ² ·K]	TEPELNÝ ODPOR R [m ² ·K/W]	
λ=0,023 [W/mK]	40*	0,59	1,70
	50*	0,47	2,15
	60*	0,38	4,60
	80*	0,29	3,45

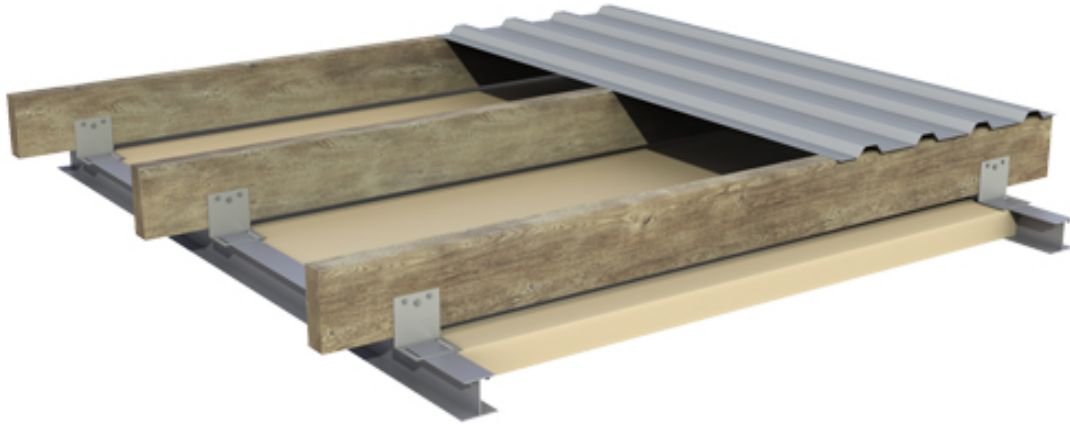
Spojování panelů

Zámek Basic (jednoduchá hrana)



Thermano Alu jako podhled

Správná tepelná izolace budov pro hospodářská zvířata zaručuje: - větší produktivitu a rentabilitu chovu zvířat - maximální mléčnost a stabilní zvyšování hmotnosti chovu - optimální využití hodnoty krmiv - eliminaci problému výskytu tepelného stresu v létě - snížení nemocnosti hospodářských zvířat - prodloužení skladovatelnosti zemědělských plodin - minimalizaci teplotních výkyvů v průběhu dne



Skontaktuj się z przedstawicielem

+48 801 000 807

• www.balex.eu