

## Skruž střední v. 195 mm Středový díl uliční vpusti DN450

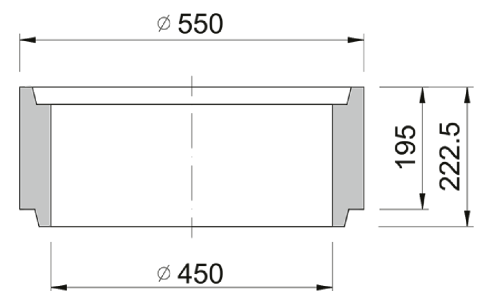
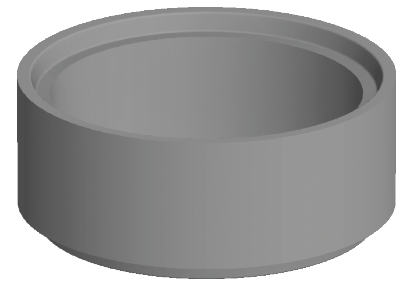


Kód	<b>BU46B</b>
Materiál	<b>Beton</b>
Hmotnost	<b>37 kg</b>
Norma	<b>DIN1917</b>
Balení	<b>24 ks/pal</b>

Díl uliční vpusti 6B, výšky 195mm, dle ČSN EN 1917, pevnost betonu 40 MPa, chemická odolnost XF4  
TBV-Q 450/195/6b

### OSTATNÍ:

| síla stěny 45 mm



ODVOD  
DEŠŤOVÝCH VOD

