

## Skruž střední v. 295 mm

Středový díl uliční vpusti DN450

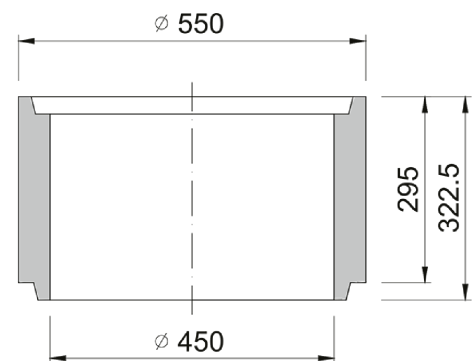
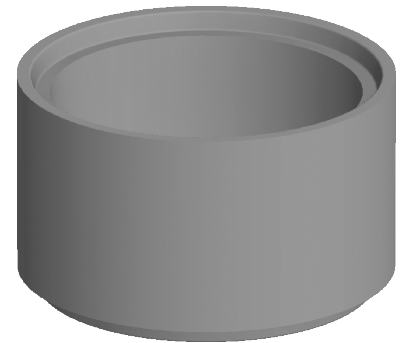


Kód	<b>BU46A</b>
Materiál	<b>Beton</b>
Hmotnost	<b>56 kg</b>
Norma	<b>DIN1917</b>
Balení	<b>16 ks/pal</b>

Díl uliční vpusti 6C, výšky 295mm, dle ČSN EN 1917, pevnost betonu 40 MPa, chemická odolnost XF4  
TBV-Q 450/295/6a

### OSTATNÍ:

| síla stěny 45 mm



ODVOD  
DEŠŤOVÝCH VOD

