

## Skruž uliční vpusti DN450 s vývodem

Středový díl uliční vpusti DN450

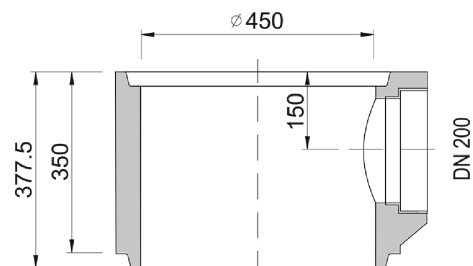
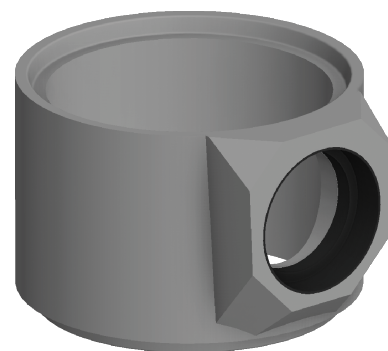


Kód	<b>BU3A20P</b>
Materiál	<b>Beton</b>
Hmotnost	<b>71 kg</b>
Norma	<b>DIN1917</b>
Balení	<b>16 ks/pal</b>

Díl uliční vpusti 3D, střední díl s vývodem DN200, přechodka na PVC KG, výška 450mm, dle ČSN EN 1917, pevnost betonu 40 MPa, chemická odolnost XF4  
TBV-Q 450/350/3dPVC

### OSTATNÍ:

| síla stěny 45 mm



ODVOD  
DEŠŤOVÝCH VOD

