

## Skruž uliční vpusti DN450 s vývodem

Středový díl uliční vpusti DN450

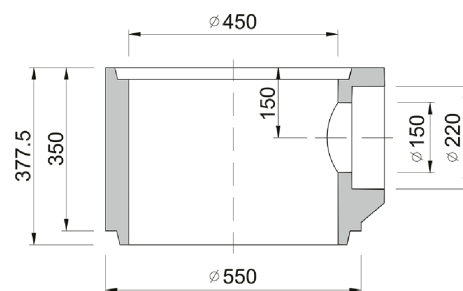
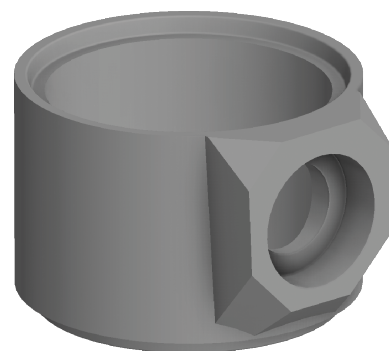


Kód	<b>BU3A</b>
Materiál	<b>Beton</b>
Hmotnost	<b>73 kg</b>
Norma	<b>DIN1917</b>
Balení	<b>16 ks/pal</b>

Díl uliční vpusti 3A, střední díl s vývodem DN150, výška 350mm, dle ČSN EN 1917, pevnost betonu 40 MPa, chemická odolnost XF4 TBV-Q 450/350/3a

### OSTATNÍ:

- síla stěny 45 mm
- možnost dodání i s přechodkou pro PRAGMA ID



ODVOD  
DEŠŤOVÝCH VOD

