

Spodní díl uliční vpusti DN450 s vývodem

Betonový díl s vývodem DN150

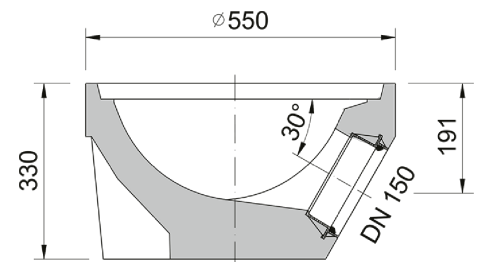
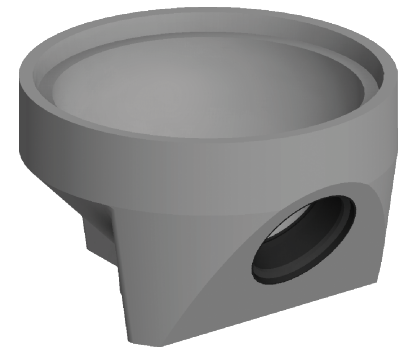


| | |
|----------|------------------|
| Kód | BU41AP |
| Materiál | Beton |
| Hmotnost | 81 kg |
| Norma | DIN1917 |
| Balení | 16 ks/pal |

Díl uliční vpusti 1A, spodní díl s vývodem DN150, přechodka na PVC KG, výška 330mm, dle ČSN EN 1917, pevnost betonu 40 MPa, chemická odolnost XF4 TBV-Q 450/330/1aPVC

OSTATNÍ:

- | Díly pro sestavy uličních vpustí DN450.
- | síla stěny 45 mm



ODVOD
DEŠŤOVÝCH VOD

