

Spodní díl uliční vpusti DN450 s vývodem

Betonový díl s vývodem DN150

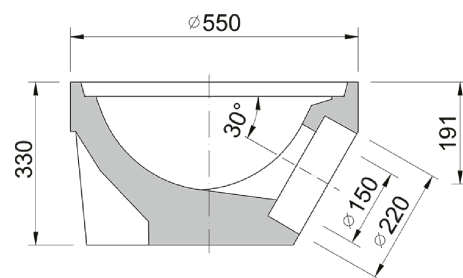
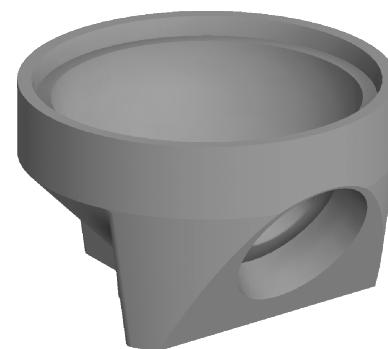


Kód	BU41A
Materiál	Beton
Hmotnost	76 kg
Norma	DIN1917
Balení	16 ks/pal

Díl uliční vpusti 1A, spodní díl s vývodem DN150, výška 330mm, dle ČSN EN 1917, pevnost betonu 40 MPa, chemická odolnost XF4 TBV-Q 450/330/1a

OSTATNÍ:

- | Díly pro sestavy uličních vpustí DN450.
- | síla stěny 45 mm
- | možnost dodání i s přechodkou pro PRAGMA ID



ODVOD
DEŠŤOVÝCH VOD

