

MEADRAIN EN A ENS

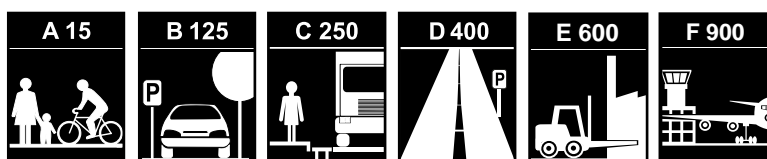


MEADRAIN EN 1000

MEADRAIN EN 1000 SYSTÉMOVÝ PŘEHLED



- 1- Mříž s rychlým kotevním systémem PROFIX s podélným zámkem posunu pro odvodňovací kanály EN a ENS: jednoduché, rychlé a pohodlné řešení instalace.
- 2- Mříže z tvárné litiny, které jsou navíc k dispozici se čtyřnásobným šroubovým spojem pro oblast s vysokým zatížením.
- 3- Žlab MEADRAIN EN z vysoce odolného polymerbetonu MEA.
- 4- Vytužená litinová hrana ve tvaru Z



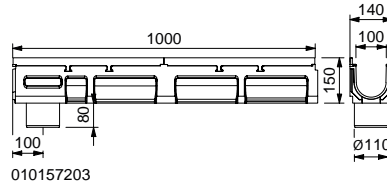
- > **MEADRAIN EN:** Odvodňovací systém pro vysoce zatížené plochy
- > **MEADRAIN ENS:** Vysoce výkonný systém pro extrémně náročné projekty



MEADRAIN EN | 100

A 15 B 125 C 250 D 400** E 600** F 900**

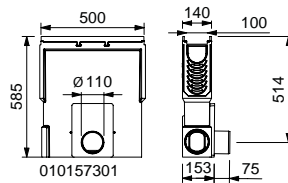
MEADRAIN EN 1000



010157203

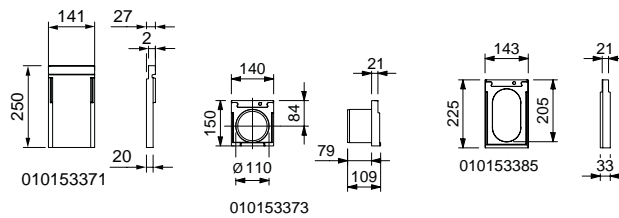
MEADRAIN EN 1000

MEADRAIN EN 1000 Příslušenství



010157301

MEADRAIN EN 1000.EK110



010153371

010153373

010153385

MEADRAIN EN 1000 čelní stěny

MEADRAIN EN 1000 BEZ SPÁDU**Polymerbetonové žlaby s integrovanou ochrannou litinovou hranou a těsnicí drážkou dle ČSN EN 1433**

Světlá šířka 100 mm, celková šířka 140 mm. Se spádem 0,5%. S těsnicí spojovací drážkou. Pro zátěžové třídy C250- F900 kN podle ČSN EN 1433. Zátěžové třídy jsou doporučeny při zabudování podle instalačních podmínek.

MEADRAIN EN 1000 beze spádu zátěžová třída F 900 **)

Název produktu	Délka (mm)	Stavební výška (mm)	Obj. číslo	kg/ks	poče/paleta	MG
MEADRAIN EN 1000.0 žlab bez spádu- 1 m ⁴⁾ **)	1000	150	010157201	15,91	45	MD
MEADRAIN EN 1000.0/A žlab bez spádu- 1 m vč. nátrubku DN100 ⁸⁾ **)	1000	150	010157203	16,80	20	MD
MEADRAIN EN 1000.1 žlab bez spádu- 0,5 m předformovaný otvor do dna DN100 ^{4) 14) **)}	500	150	010157205	8,43	54	MD
MEADRAIN EN 1005.0 žlab bez spádu- 1 m předformovaný otvor do dna DN100 ^{4) **)}	1000	175	010157219	17,80	45	MD
MEADRAIN EN 1005.0/A žlab bez spádu- 1 m vč. nátrubku DN100 ^{8) **)}	1000	175	010157221	19,12	20	MD
MEADRAIN EN 1005.1 žlab bez spádu- 0,5 m předformovaný otvor do dna DN100 ^{4) 14) **)}	500	175	010157223	9,60	54	MD
MEADRAIN EN 1010.0 žlab bez spádu- 1 m předformovaný otvor do dna DN100 ^{4) **)}	1000	200	010157237	20,44	36	MD
MEADRAIN EN 1010.0/A žlab bez spádu- 1 m vč. nátrubku DN100 ^{8) **)}	1000	200	010157239	19,26	20	MD
MEADRAIN EN 1010.1 žlab bez spádu- 0,5 m předformovaný otvor do dna DN100 ^{4) 14) **)}	500	200	010157241	10,42	54	MD
MEADRAIN EN 1015.0 žlab bez spádu- 1 m předformovaný otvor do dna DN100 ^{4) *) **)}	1000	225	010157255	21,94	36	MD
MEADRAIN EN 1015.0/A žlab bez spádu- 1 m vč. nátrubku DN100 ^{8) *) **)}	1000	225	010157257	23,12	20	MD
MEADRAIN EN 1015.1 žlab bez spádu- 0,5 m předformovaný otvor do dna DN100 ^{4) 14) *) **)}	500	225	010157259	11,44	54	MD
MEADRAIN EN 1020.0 žlab bez spádu- 1 m předformovaný otvor do dna DN100 ^{4) **)}	1000	250	010157273	24,42	27	MD
MEADRAIN EN 1020.0/A žlab bez spádu- 1 m vč. nátrubku DN100 ^{8) *) **)}	1000	250	010157275	24,10	20	MD
MEADRAIN EN 1020.1 žlab bez spádu- 0,5 m předformovaný otvor do dna DN100 ^{4) 14) *) **)}	500	250	010157277	12,22	40	MD

> **POZNÁMKA** Podrobné vysvětlení poznámek pod čarou naleznete na straně 330.

EN 1000 SE SPÁDEM (0,5%)**Polymerbetonové žlaby s integrovanou ochrannou litinovou hranou a těsnící drážkou dle ČSN EN 1433.**

Světlná šířka 100 mm, celková šířka 140 mm. Se spádem dna 0,5%. S těsnící spojovací drážkou. Pro třídy zatížení C250- F900 kN podle ČSN EN 1433. Zátěžové třídy jsou doporučení při zabudování podle instalačních podmínek.

MEADRAIN EN 1000 žlaby se spádem 0,5% pro zátěžové třídy F 900 **)

Název produktu	Délka (mm)	Stavební výška (mm)	Stavební výška 2 (mm)	Obj. číslo	kg/ks	poče/paleta	MG
MEADRAIN EN 1001 žlab se spádem 0,5%- 1 m **)	1000	150	155	010157207	16,63	45	MD
MEADRAIN EN 1002 žlab se spádem 0,5%- 1 m **)	1000	155	160	010157209	17,19	45	MD
MEADRAIN EN 1003 žlab se spádem 0,5%- 1 m **)	1000	160	165	010157211	17,02	45	MD
MEADRAIN EN 1004 žlab se spádem 0,5%- 1 m **)	1000	165	170	010157213	17,78	45	MD
MEADRAIN EN 1005 žlab se spádem 0,5%- 1 m ⁴⁾ **)	1000	170	175	010157215	17,88	45	MD
MEADRAIN EN 1005/A žlab se spádem 0,5%- 1 m vč. nátrubku DN100 ^{8) **)}	1000	170	175	010157217	18,12	20	MD
MEADRAIN EN 1006 žlab se spádem 0,5%- 1 m **)	1000	175	180	010157225	18,20	36	MD
MEADRAIN EN 1007 žlab se spádem 0,5%- 1 m **)	1000	180	185	010157227	18,37	36	MD
MEADRAIN EN 1008 žlab se spádem 0,5%- 1 m **)	1000	185	190	010157229	19,38	36	MD
MEADRAIN EN 1009 žlab se spádem 0,5%- 1 m **)	1000	190	195	010157231	19,13	36	MD
MEADRAIN EN 1010 žlab se spádem 0,5%- 1 m ⁴⁾ **)	1000	195	200	010157233	19,52	36	MD
MEADRAIN EN 1010/A žlab se spádem 0,5%- 1 m vč. nátrubku DN100 ^{8) **)}	1000	195	200	010157235	21,12	20	MD
MEADRAIN EN 1011 žlab se spádem 0,5%- 1 m **)	1000	200	205	010157243	19,98	36	MD
MEADRAIN EN 1012 žlab se spádem 0,5%- 1 m **)	1000	205	210	010157245	19,70	36	MD
MEADRAIN EN 1013 žlab se spádem 0,5%- 1 m **)	1000	210	215	010157247	20,56	36	MD
MEADRAIN EN 1014 žlab se spádem 0,5%- 1 m **)	1000	215	220	010157249	20,84	36	MD
MEADRAIN EN 1015 žlab se spádem 0,5%- 1 m ⁴⁾ **)	1000	220	225	010157251	21,26	36	MD
MEADRAIN EN 1015/A žlab se spádem 0,5%- 1 m vč. nátrubku DN100 ^{8) **)}	1000	220	225	010157253	23,12	20	MD
MEADRAIN EN 1016 žlab se spádem 0,5%- 1 m **)	1000	225	230	010157261	21,30	36	MD
MEADRAIN EN 1017 žlab se spádem 0,5%- 1 m **)	1000	230	235	010157263	22,41	36	MD
MEADRAIN EN 1018 žlab se spádem 0,5%- 1 m **)	1000	235	240	010157265	22,64	36	MD
MEADRAIN EN 1019 žlab se spádem 0,5%- 1 m **)	1000	240	245	010157267	22,70	36	MD
MEADRAIN EN 1020 žlab se spádem 0,5%- 1 m předformovaný otvor do dna DN100 ^{4) **)}	1000	245	250	010157269	23,04	27	MD
MEADRAIN EN 1020/A žlab se spádem 0,5%- 1 m vč. nátrubku DN100 ^{8) **)}	1000	245	250	010157271	25,12	20	MD

> **POZNÁMKA** Podrobné vysvětlení poznámek pod čarou naleznete na straně 330.

MEADRAIN EN 1000 příslušenství

MEADRAIN EN 1000 vpust' s kalovým košem **)

Název produktu	Délka (mm)	Stavební výška (mm)	Obj. číslo	kg/ks	poče/paleta	MG
MEADRAIN EN 1000 vpust' vč. nátrubku DN110- 0,5 m **)	500	585	010157301	30,15	10	MD
MEADRAIN EN 1000 vpust' vč. nátrubku DN160- 0,5 m **)	500	585	010157303	29,77	10	MD

MEADRAIN EN 1000 čelní stěny

Název produktu	Materiál	Stavební výška (mm)	Obj. číslo	kg/ks	poče/paleta	MG
EN 1000 čelo plné	Polymerbeton	250	010153371	1,30	1	MD
EN 1000 čelo s hrdlem DN100	Polymerbeton	150	010153373	1,10	1	MD
EN 1005 čelo s hrdlem DN100 *)	Polymerbeton	175	010153375	1,11	1	MD
EN 1010 čelo s hrdlem DN100 *)	Polymerbeton	200	010153377	1,20	1	MD
EN 1015 čelo s hrdlem DN100 *)	Polymerbeton	225	010153379	1,80	1	MD
EN 1020 čelo s hrdlem DN100 *)	Polymerbeton	250	010153381	2,00	1	MD

Tmely ***)

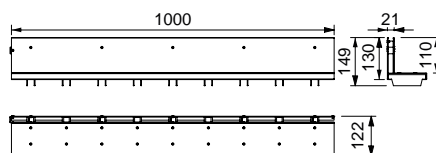
Název produktu	Materiál	Obj. číslo	kg/ks	poče/paleta	MG
Tmel Saba MS Floor GREY v sáčku, stabilní ***)	Polymerová báze MS	010152708	0,88	1	PG
SABA PRIMER 9102 1 L	Na bázi silanu	010155803	0,92	1	PG
SABA rozpouštědlo, čistič 48, 1 L		010155807	0,84	1	PG
Pistole pro tmel		010152707	0,63	1	PG

> **POZNÁMKA** Podrobné vysvětlení poznámek pod čarou naleznete na straně 330.

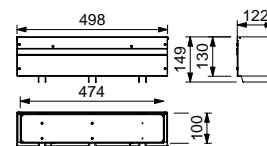
MEA TSL 100/ TSH 100



MEA TSL 100



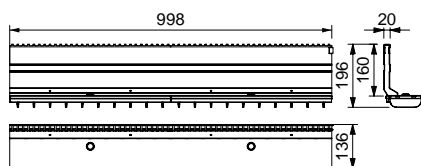
010140728



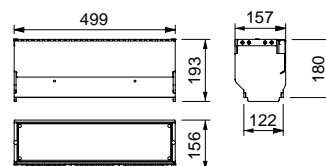
010140730



MEA TSH 100



012152875



012152883

MEA TSL 100

MEA TSL 100 TopSlot štěrbinový systém je kompatibilní s kompozitními žlaby **MEARIN PLUS/EXPERT** a polymerbetonovými žlaby **MEADRRAIN EN 1000, SV/SE/SG 1000, SVF/SEF 1000** a **MEAHOME PLUS**. Pro zátěžové třídy A15- B125 kN podle ČSN EN 1433. Zátěžové třídy jsou doporučené při zabudování podle instalačních podmínek.

MEA TSL 100 TOPSLOT

Název produktu	Materiál	Délka (mm)	Otevřený povrch Ø cm ² /m povrch	Obj. číslo	kg/ks	poče/ paleta	MG
TSL 100.0/110 pozinkovaná ocel- 1 m	Pozinkovaná ocel	1000	150	010140728	4,66	1	GR
TSL 100.1 pozinkovaná ocel- 0,5 m	Pozinkovaná ocel	500	150	010140736	2,38	1	GR
TSL 100 revizní díl pozinkovaná ocel- 0,5 m	Pozinkovaná ocel	500	150	010140730	3,40	1	GR
MEA TSL 100.0/110- 1 m *)	Nerez ocel	1000	150	010140732	4,58	1	GR
MEA TSL 100.1/110- 0,5 m *)	Nerez ocel	500	150	010140738	2,30	1	GR
MEA TSL 100.R/110 revizní díl- 0,5 m *)	Nerez ocel	500	150	010140734	3,38	1	GR
MEA TSL 100./110 TOPSLOT B125kN nerez 316- 1 m *)	Nerez ocel	1000	150	010140733	4,66	1	GR
MEA TSL 1000.1/110 TOPSLOT B125 kN nerez- 0,5 m *)	Nerez ocel	500	150	010140739	2,44	1	GR
MEA TSL 100.R/110 revizní díl B 125 kN nerez- 0,5 m *)	Nerez ocel	500	150	010140735	3,41	1	GR

> **POZNÁMKA** Podrobné vysvětlení poznámek pod čarou naleznete na straně 330.

MEA TSH 100 TOPSLOT

MEA TSH 100 je kompatibilní s kompozitními žlaby MEARIN PLUS/EXPERT a polymerbetonovými žlaby **MEADRAIN EN/SV/V/E**. Pro zátěžové třídy A15-E600** kN podle ČSN EN 1433. Zátěžové třídy jsou doporučení při zabudování podle instalačních podmínek.

MEA TSH 100 TopSlot, výška 160 mm, třída zatížení E 600 **)

Název produktu	Materiál	Délka (mm)	Otevřený povrch Ø cm ² /m povrch	Obj. číslo	kg/ks	poče/ paleta	MG
MEA TSH100.0/160 štěrbínový nástavec vč. podkladního litinového roštu 2 ks a úchytek 2 ks ^{*)}	Pozinkovaná ocel	1000	96	012152875	10,80	1	GR
MEA TSH100.1/160 štěrbínový nástavec vč. podkladního litinového roštu 1 ks a úchytek 1 ks ^{*)}	Pozinkovaná ocel	500	96	012152877	5,40	1	GR
MEA TSH100.R/160 revizní nástavec, rám + násuvná vana pro zadláždění + krytka závitu 2 ks ^{*)}	Pozinkovaná ocel	500		012152883	13,50	1	GR
MEA TSH100.0/160 štěrbínový nástavec vč. podkladního litinového roštu 2 ks a úchytek 2 ks ^{*)}	Nerez ocel	1000	96	012152879	10,80	1	GR
MEA TSH100.1/160 štěrbínový nástavec vč. podkladního litinového roštu 1 ks a úchytek 1 ks ^{*)}	Nerez ocel	500	96	012152881	5,40	1	GR
MEA TSH100.R/160 revizní nástavec, rám + násuvná vana pro zadláždění + krytka závitu 2 ks ^{*)}	Nerez ocel	500		012152885	13,50	1	GR

MEA TSH 100 TOPSLOT příslušenství

MEA TSH TOPSLOT čelní stěny

Název produktu	Materiál	Stavební výška (mm)	Obj. číslo	kg/ks	poče/ paleta	MG
MEA TSH.SE čelní stěna pozinkovaná	Pozinkovaná ocel	156	012159030	0,03	1	GR
MEA TSH.SE čelní stěna nerez ^{*)}	Nerez ocel	156	012159031	0,03	1	GR

MEA TSH příslušenství

Název produktu	Materiál	Obj. číslo	kg/ks	poče/ paleta	MG
MEA TSH kryt S- 1 m pro TOPSLOT ^{*)}	Pozinkovaná ocel	010159893	0,29	50	GR
MEA TSH kryt S- 0,5 m pro revizní díl ^{*)}	Pozinkovaná ocel	010159895	0,16	1	GR
TSH- 1x krytka závitu pro revizní nástavec; PP	PP	010152866	0,01	1	GR
TSH- 1x úchyt pro štěrbínový nástavec; PP	PP	010152900	0,01	1	GR
TSH montážní nástroj; pozink- 2ks	Pozinkovaná ocel	010152858	0,19	1	GR

> **POZNÁMKA** Podrobné vysvětlení poznámek pod čarou naleznete na straně 330.

MEA EN 100 PROFIX rošty



litinový rošt s podélnými žebry



MOVE litinový rošt



WAVE litinový rošt



litinový mřížkový rošt

MEA EN 1000 rošty PROFIX

Pro zátěžové třídy D400- F 900 kN podle ČSN EN 1433.

MEA EN 100 rošty D 400 kN **)

Název produktu	Materiál	Délka (mm)	Otevřený povrch Ø cm ² /m povrch	Obj. číslo	kg/ks	poče/ paleta	MG
MEADRAIN Rošt EN 1000 litinový můstkový 12/100- 0,5 m PROFIX **)*****)*)	Litina	500	400	010152521	3,71	204	MD
MEADRAIN Rošt EN 1000 litinový můstkový Heelguard 5/100- 0,5 m PROFIX **)*****)*)	Litina	500	186	010152765	3,91	204	MD
MEADRAIN Rošt EN 1000 litinový Wave- 0,5 m PROFIX *)***)*****)	Litina	500	546	010152524	4,21	204	MD
MEADRAIN Rošt EN 1000 litinový Move- 0,5 m PROFIX *)***)*****)	Litina	500	280	010152525	4,40	204	MD

MEA EN 100 rošty E 600 kN **)

Název produktu	Materiál	Délka (mm)	Otevřený povrch Ø cm ² /m povrch	Obj. číslo	kg/ks	poče/ paleta	MG
MEADRAIN rošt EN 1000 litinový můstkový 12/100- 0,5 m PROFIX **)*****)*)	Litina	500	400	010152523	4,23	204	MD
MEADRAIN Rošt EN 1000 litinový ADA 36/7,7- 0,5 m PROFIX ²⁰⁾ **)*****)*)	Litina	500	380	010152545	4,32	204	MD

MEA EN 100 rošty F 900 kN **)

Název produktu	Materiál	Délka (mm)	Otevřený povrch Ø cm ² /m povrch	Obj. číslo	kg/ks	poče/ paleta	MG
MEADRAIN EN 1000 Rošt EN 1000 litinový můstkový 12/100- 0,5 m PROFIX **)*****)*)	Litina	500	396	010153095	4,77	204	MD
MEA EN100 litinový rošt 32/7- 0,5 m ²⁰⁾ **)*****)*)	Litina	500	380	010152566	4,90	204	MD

Roštový hák

Název produktu	Materiál	Obj. číslo	kg/ks	poče/ paleta	MG
MEADRAIN / MEARIN roštový hák	Pozinko- vaná ocel	010152115	0,23	1	GR

MEA EN rošt 1000 šroubové uchycení

Pro zátěžové třídy D400- F900 kN podle ČSN EN 1433.

MEA EN 100 Rošt D 400 kN - šroubové uchycení **)

Název produktu	Materiál	Délka (mm)	Otevřený povrch Ø cm ² /m povrch	Obj. číslo	kg/ks	poče/ paleta	MG
MEADRAIN Rošt EN 1000 litinový můstkový 12/100- 0,5 m ***)*****)*)	Litina	500	368	010152522	3,12	288	MD

MEA EN 100 Rošt F 900 kN - šroubové uchycení **)

Název produktu	Materiál	Délka (mm)	Otevřený povrch Ø cm ² /m povrch	Obj. číslo	kg/ks	poče/ paleta	MG
MEADRAIN Rošt EN 1000 litinový můstkový 12/100- 0,5 m ***)*****)*)	Litina	500	368	010153094	4,60	208	MD

Zajištění roštu EN

Název produktu	Materiál	Obj. číslo	kg/ks	poče/ paleta	MG
Zajištění roštu EN; šroub M8x25/8,8 (4ks/rošt); černý pozink	Pozinko- vaná ocel	010153096	0,02	1	MD
Zajištění roštu EN; šroub M8x25/8,8 (4ks/rošt); nerez *)	Nerez ocel	010153098	0,02	1	MD

> **POZNÁMKA** Podrobné vysvětlení poznámek pod čarou naleznete na straně 330.

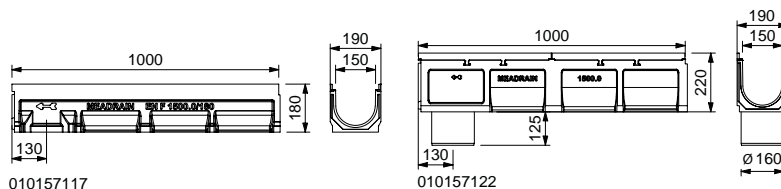
MEADRAIN EN | 150

A 15 B 125 C 250 D 400** E 600** F 900**

MEADRAIN EN 1500



MEADRAIN EN 1500



MEADRAIN ENF 1500 NÍZKÉ ŽLABY

Žlab z polymerbetonu s ochranou litinovou hranou dle ČSN EN 1433.

Světlná šířka 150 mm, celková šířka 190 mm. Pro zátěžové třídy A15- F900 kN podle ČSN EN 1433.

MEADRAIN ENF 1500.0/180 nízké bez spádu pro zátěžové třídy F 900 **)

Název produktu	Délka (mm)	Stavební výška (mm)	Obj. číslo	kg/ks	počet/paleta	MG
MEADRAIN ENF 1500.0/180 nízké žlaby bez spádu- 1 m; předformovaný otvor do dna DN150 ⁵⁾ **)	1000	180	010157117	22,52	20	MD

MEADRAIN EN 1500 BEZ SPÁDU

Polymerbetnové žlaby s integrovanou ochrannou litinovou hranou a těsnící drážkou dle ČSN EN 1433

Světlá šířka 150 mm, celková šířka 190 mm. Se stupňovitým spádem dna. S těsnící spojovací drážkou. Pro zátěžové třídy C250- F900 kN podle ČSN EN 1433. Zátěžové třídy jsou doporučeny při zabudování podle instalačních podmínek.

MEADRAIN EN 1500 žlaby beze spádu pro zátěžové třídy F 900 **)

Název produktu	Délka (mm)	Stavební výška (mm)	Obj. číslo	kg/ks	poče/paleta	MG
MEADRAIN EN 1500.0 žlab bez spádu- 1 m ^{5) **)}	1000	220	010157123	25,37	16	MD
MEADRAIN EN 1500.0/A žlab bez spádu včetně nádrubku DN 150- 1 m ^{9) **)}	1000	220	010157122	26,81	16	MD
MEADRAIN EN 1500.1 žlab bez spádu- 0,5 m ^{5) 14) **)}	500	220	010157125	13,62	24	MD
MEADRAIN EN 1510.0 žlab bez spádu- 1 m ^{5) **)}	1000	270	010157127	30,69	12	MD
MEADRAIN EN 1510.1 žlab bez spádu- 0,5 m ^{5) 14) **)}	500	270	010157129	15,62	24	MD
MEADRAIN EN 1520.0 žlab bez spádu- 1 m ^{5) **)}	1000	320	010157131	34,89	12	MD
MEADRAIN EN 1520.1 žlab bez spádu- 0,5 m ^{5) 14) **)}	500	320	010157133	17,30	24	MD
MEADRAIN EN 1520.1 RW/A žlab bez spádu; vč. nátrubku DN150; dvě vtokové strany pro změnu směru; rohová a příčná spojení- 0,5 m ^{9) 14) 15) **)}	500	320	010157135	18,05	6	MD

MEADRAIN EN 1500 SE SPÁDEM (0,5%)

Polymerbetnové žlaby s integrovanou ochrannou litinovou hranou a těsnící drážkou dle ČSN EN 1433

Světlá šířka 150 mm, celková šířka 190 mm. Se spádem dna 0,5%. S těsnící spojovací drážkou. Pro zátěžové třídy C250- F900 kN podle ČSN EN 1433. Zátěžové třídy jsou doporučeny při zabudování podle instalačních podmínek.

MEADRAIN EN 1500 přechodové žlaby **)

Název produktu	Délka (mm)	Stavební výška (mm)	Stavební výška 2 (mm)	Obj. číslo	kg/ks	poče/paleta	MG
MEADRAIN EN 1500-10 přechodový žlab spád 5%- 1 m **)	1000	220	270	010157137	29,42	16	MD
MEADRAIN EN 1510-20 přechodový žlab spád 5%- 1 m **)	1000	270	320	010157139	32,57	12	MD

> **POZNÁMKA** Podrobné vysvětlení poznámek pod čarou naleznete na straně 330.

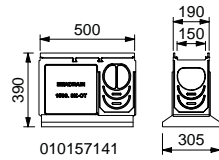
MEADRAIN EN | 150

A 15 B 125 C 250 D 400** E 600** F 900**

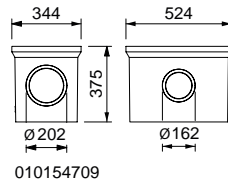
MEADRAIN EN 1500 Příslušenství



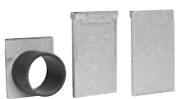
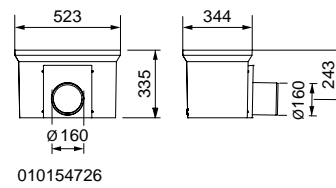
MEADRAIN EN 1500 SK-OT



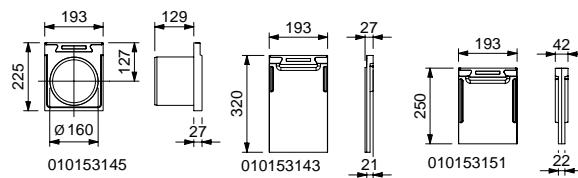
MEA SK-ZT



MEA SK-UT-KRÁTKÁ



MEADRAIN EN 1500 čelní stěny



MEADRAIN EN 1500 a ENF 1500 příslušenství

MEADRAIN EN 1500 vpustí **)

Název produktu	Délka (mm)	Stavební výška (mm)	Obj. číslo	kg/ks	počet/paleta	MG
MEADRAIN EN 1500 horní díl vpusti- 0,5 m **)	500	390	010157141	24,79	12	MD
MEADRAIN mezi díl vpusti pro rozšíření stavební výšky; EN 1500/2000/3000; ENS 2000/3000/4000; DM 1500/2000; MEAKERB; Mearin Plus/Expert 3000- 0,524 m	524	375	010154709	23,31	12	MD
MEADRAIN spodní díl vpusti krátký s hrdlem DN160; EN 1500/2000/3000; ENS 2000/3000/4000; DM 1500/2000; MEAKERB- 0,524 m	524	335	010154726	25,16	4	MD
MEADRAIN spodní díl vpusti krátký s hrdlem DN200; EN 1500/2000/3000; ENS 2000/3000/4000; DM 1500/2000; MEAKERB- 0,524 m	524	335	010154728	27,00	4	MD
MEADRAIN kalový koš; pozink. ocel; EN 1500; DM 1500	-	-	010151846	3,54	60	MD

MEADRAIN ENF 1500 čelní stěny

Název produktu	Materiál	Stavební výška (mm)	Obj. číslo	kg/ks	počet/paleta	MG
MEADRAIN ENF 1500.0/180 čelo s hrdlem DN 100 pro ploché žlaby *)	Polymer-beton	185	010157119	1,90	1	MD
MEADRAIN ENF 1500.0/180 UE přechodový kus *)	Polymer-beton	-	010157121	1,90	1	MD

MEADRAIN EN 1500 čelní stěny

Název produktu	Materiál	Stavební výška (mm)	Obj. číslo	kg/ks	počet/paleta	MG
MEADRAIN EN 1500 čelo plné	Polymer-beton	320	010153143	1,87	80	MD
MEADRAIN EN 1500 čelo s hrdlem DN 150	Polymer-beton	225	010153145	1,98	1	MD
MEADRAIN EN 1510 čelo s hrdlem DN 150 *)	Polymer-beton	275	010153147	2,30	1	MD
MEADRAIN EN 1520 čelo s hrdlem DN 150 *)	Polymer-beton	325	010153149	2,80	1	MD

Tmely ***)

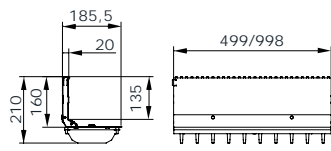
Název produktu	Materiál	Obj. číslo	kg/ks	počet/paleta	MG
Tmel Saba MS Floor GREY v sáčku, stabilní ***)	Polymerová báze MS	010152708	0,88	1	PG
SABA PRIMER 9102 1 L	Na bázi silanu	010155803	0,92	1	PG
SABA rozpouštědlo, čistič 48, 1 L	-	010155807	0,84	1	PG
Pistole pro tmel	-	010152707	0,63	1	PG

> **POZNÁMKA** Podrobné vysvětlení poznámek pod čarou naleznete na straně 330.

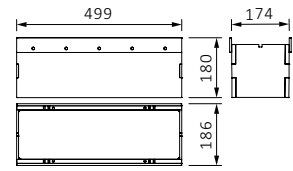
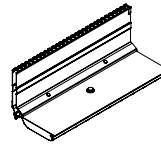
MEADRAIN EN | 150

A 15 B 125 C 250 D 400** E 600** F 900**

MEA TSH 150 TOPSLOT



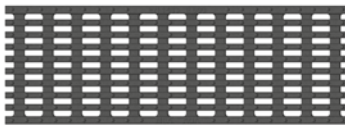
012152887 / 012152889



012152899 / 012152896

MEA TSH 150

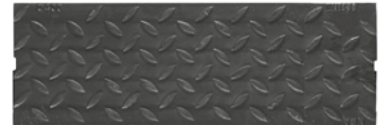
MEA 150 PROFIX ROŠTY



litinový rošt s podélnými žebry



litinový mřížkový rošt



plný kryt litina



WAVE litinový rošt

MEA TSH 150 TOPSLOT

MEA TSH 150 je kompatibilní s kompozitními žlaby MEARIN PLUS/EXPERT a polymerbetonovými žlaby MEADRAIN EN/SV/V/E. Pro zátěžové třídy A15-E600** kN podle ČSN EN 1433. Zátěžové třídy jsou doporučení při zabudování podle instalačních podmínek.

MEA TSH 150 TopSlot, výška 160 mm, třída zatížení E 600 **)

Název produktu	Materiál	Délka (mm)	Otevřený povrch Ø cm ² /m povrch	Obj. číslo	kg/ks	poče/ paleta	MG
MEA TSH 150.0/160 šterbinový nástavec vč. podkladového litinového roštu 2 ks a úchytek 2 ks- 1 m **)	Pozinkovaná ocel	1000	96	012152887	17,60	1	GR
MEA TSH 150.0/160 šterbinový nástavec vč. podkladového litinového roštu 1 ks a úchytek 1 ks- 0,5 m **)	Pozinkovaná ocel	500	96	012152889	8,80	1	GR
TSH 1500.R/160 revizní nástavec; rám + PRO ROŠT- 0,5 m **)	Pozinkovaná ocel	500	-	012152899	19,20	10	GR
TSH 1500.0/160 šterbinový nástavec; nerezová ocel; včetně podkladního litinového roštu 2 ks a úchytek 2 ks- 1 m **)	Nerez ocel	1000	96	012152891	17,60	1	GR
TSH 1500.1/160 šterbinový nástavec; nerezová ocel; včetně podkladního litinového roštu 1 ks a úchytek 1 ks- 0,5 m **)	Nerez ocel	500	96	012152893	8,80	1	GR
TSH 1500.R/160 revizní nástavec; rám + PRO ROŠT- 0,5 m **)	Nerez ocel	500	-	012152896	19,20	1	GR

MEA TSH 150 TOPSLOT příslušenství

MEA TSH TOPSLOT

Název produktu	Materiál	Stavební výška (mm)	Obj. číslo	kg/ks	poče/ paleta	MG
MEA TSH.SE čelní stěna pozinkovaná	Pozinkovaná ocel	156	012159030	0,03	1	GR
MEA TSH.SE čelní stěna nerez *)	Nerez ocel	156	012159031	0,03	1	GR

MEA TSH příslušenství

Název produktu	Materiál	Obj. číslo	kg/ks	poče/ paleta	MG
MEA TSH kryt S- 1 m pro TOPSLOT *)	Pozinkovaná ocel	010159893	0,29	50	GR
MEA TSH kryt S- 0,5 m pro revizní díl *)	Pozinkovaná ocel	010159895	0,16	1	GR
TSH- 1x krytka závitu pro revizní nástavec; PP	PP	010152866	0,01	1	GR
TSH- 1x úchyt pro šterbinový nástavec; PP	PP	010152900	0,01	1	GR
TSH montážní nástroj; pozink- 2ks	Pozinkovaná ocel	010152858	0,19	1	GR

KRYTY PRO REVIZNÍ DÍLY MEA TSH 150

Šroubovací kryty. Výhradně pro **MEA TSH 150 revizní díly**. Šířka roštu 172 mm. Třídy zatížení A 15 až E 600** podle DIN EN 1433.

Rošty třída zatížení D 400 - E 600 kN **)

Název produktu	Materiál	Délka (mm)	Otevřený povrch Ø cm ² /m povrch	Obj. číslo	kg/ks	poče/ paleta	MG
MEADRAIN Rošt EN 1500 litinový můstkový 12/150- 0,5 m ***)*****)	Litina	500	630	010151173	6,20	130	MD
MEADRAIN Rošt EN 1500 litinový- 0,5 m ***)*****)	Litina	500	523	010151169	8,00	120	MD
Šroubové uchycení roštů na revizní díl 4ks/rošt *)	Nerez ocel	-	-	010153104	0,02	1	GR

> **POZNÁMKA** Podrobné vysvětlení poznámek pod čarou naleznete na straně 330.

MEA EN 150 PROFIX

Celková šíře roštů 173 mm. Pro zátěžové třídy C250- F900 kN podle ČSN EN 1433.

MEA EN 150 Rošty C 250 kN PROFIX

Název produktu	Materiál	Délka (mm)	Otevřený povrch Ø cm ² /m povrch	Obj. číslo	kg/ks	poče/ paleta	MG
MEADRAIN EN 1500 litinový můstkový 12/147- 0,5 m PROFIX *****) *)	Litina	500	626	010153153	5,45	104	MD

MEA EN 150 Rošty D 400 kN PROFIX **)

Název produktu	Materiál	Délka (mm)	Otevřený povrch Ø cm ² /m povrch	Obj. číslo	kg/ks	poče/ paleta	MG
MEADRAIN EN/DM 1500 litinový můstkový 12/147- 0,5 m PROFIX *****) *****) *)	Litina	500	626	010153155	6,57	104	MD
MEADRAIN EN 1500 litinový Wave- 0,5 m PROFIX *) ***) *****) *)	Litina	500	770	010153156	7,08	104	MD
MEADRAIN EN 1500 litinový plný- 0,5 m PROFIX *) ***) *****) *)	Litina	500		010153157	7,73	104	MD

MEA EN 150 Rošty E 600 kN PROFIX **)

Název produktu	Materiál	Délka (mm)	Otevřený povrch Ø cm ² /m povrch	Obj. číslo	kg/ks	poče/ paleta	MG
MEADRAIN EN 1500 litinový ADA 35/7,7- 0,5 m PROFIX ²⁰⁾ ***) *****) *)	Litina	500	560	010152547	7,47	104	MD

MEA EN 150, Rošty F 900 kN PROFIX **)

Název produktu	Materiál	Délka (mm)	Otevřený povrch Ø cm ² /m povrch	Obj. číslo	kg/ks	poče/ paleta	MG
MEADRAIN EN 1500 litinový můstkový 12/147- 0,5 m PROFIX ***) *****) *)	Litina	500	614	010151171	8,86	104	MD

Roštový hák

Název produktu	Materiál	Obj. číslo	kg/ks	poče/ paleta	MG
MEADRAIN / MEARIN roštový hák	Pozinkovaná ocel	010152115	0,23	1	GR

MEADRAIN rošt 1500 šroubové uchycení

Pro zátěžové třídy D400- F900 kN podle ČSN EN 1433.

MEA EN 150 Rošty D 400 kN šroubové uchycení **)

Název produktu	Materiál	Délka (mm)	Otevřený povrch Ø cm ² /m povrch	Obj. číslo	kg/ks	poče/ paleta	MG
MEADRAIN Rošt EN 1500 litinový můstkový 12/150- 0,5 m ***) *****) *)	Litina	500	630	010151173	6,20	130	MD

MEA EN 150 Rošty F 900 kN šroubové uchycení **)

Název produktu	Materiál	Délka (mm)	Otevřený povrch Ø cm ² /m povrch	Obj. číslo	kg/ks	poče/ paleta	MG
MEADRAIN Rošt EN 1500 litinový- 0,5 m ***) *****) *)	Litina	500	523	010151169	8,00	120	MD

Zajištění roštu EN

Název produktu	Materiál	Obj. číslo	kg/ks	poče/ paleta	MG
Zajištění roštu EN; šroub M8x25/8,8 (4ks/rošt); černý pozink	Pozinkovaná ocel	010153096	0,02	1	MD
Zajištění roštu EN; šroub M8x25/8,8 (4ks/rošt); nerez *)	Nerez ocel	010153098	0,02	1	MD

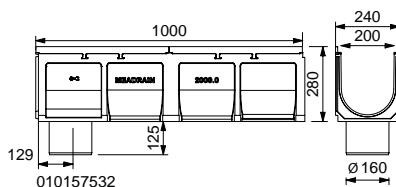
> **POZNÁMKA** Podrobné vysvětlení poznámek pod čarou naleznete na straně 330.

MEADRAIN EN 1500 podle ČSN EN1433



- - - = Možnost napojení na svislý odtok
- ▣ = Integrovaný svislý nástubek
- ▣ = Plná čelní stěna
- ⊕ = Rohové, T a křížové napojení
- = Směr průtoku
- ▣ = Čelní stěna s nátrubkem
- ▣ RWHT = Adaptér pro změnu směru vysoký
- ▣ RWHT = Adaptér pro změnu směru - nízký

MEADRAIN EN 2000



MEADRAIN EN 2000

MEADRAIN ENF 2000 NÍZKÉ ŽLABY

Polymerbetonové žlaby s integrovanou ochrannou litinovou hranou a těsnící drážkou dle ČSN EN 1433

Světlá šířka 200 mm, celková šířka 240 mm. Bez spádu dna. S těsnící spojovací drážkou. Pro zátěžové třídy C250- F900 kN podle ČSN EN 1433. Zátěžové třídy jsou doporučeny při zabudování podle instalačních podmínek.

MEADRAIN ENF 2000 nízké žlaby pro zátěžové třídy F 900 **)

Název produktu	Délka (mm)	Stavební výška (mm)	Obj. číslo	kg/ks	poče/paleta	MG
MEADRAIN ENF 2000.0/100 nízké žlaby bez spádu; litinová hrana; utěšňovací drážka; předformovaný otvor do dna DN100- 1 m ^{1)*)**)}	1000	100	010154611	21,81	24	MD
MEADRAIN ENF 2000.0 A/100 nízké žlaby bez spádu; litinová hrana; utěšňovací drážka; vč. nátrubku DN100- 1 m ^{8)*)**)}	1000	100	010154613	20,10	18	MD
MEADRAIN ENF 2000.1/100 nízké žlaby bez spádu; litinová hrana; utěšňovací drážka; předformovaný otvor do dna DN100- 0,5 m ^{9)*)**)}	500	100	010154615	9,80	48	MD
MEADRAIN ENF 2000.0/220 nízké žlaby bez spádu- 1 m ^{5)*)**)}	1000	220	010157285	28,24	12	MD

> **POZNÁMKA** Podrobné vysvětlení poznámek pod čarou naleznete na straně 330.

MEADRAIN EN 2000 BEZ SPÁDU

Polymerbetonové žlaby s integrovanou ochrannou litinovou hranou a těsnicí drážkou dle ČSN EN 1433

Světlá šířka 200 mm, celková šířka 240 mm. Se stupňovitým spádem dna. S těsnicí spojovací drážkou. Pro zátěžové třídy C250- F900 kN podle ČSN EN 1433. Zátěžové třídy jsou doporučeny při zabudování podle instalačních podmínek.

MEADRAIN EN 2000 beze spádu pro zátěžové třídy F 900 **)

Název produktu	Délka (mm)	Stavební výška (mm)	Obj. číslo	kg/ks	poče/paleta	MG
MEADRAIN EN 2000.0 žlab bez spádu- 1 m ^{5) **)}	1000	280	010157531	36,35	9	MD
MEADRAIN EN 2000.0/A žlab bez spádu- 1 m ^{9) **)}	1000	280	010157532	35,45	9	MD
MEADRAIN EN 2000.1 žlab bez spádu- 0,5 m ^{5) 14) **)}	500	280	010157533	18,25	18	MD
MEADRAIN EN 2010.0 žlab bez spádu- 1 m ^{5) **)}	1000	330	010157535	41,40	9	MD
MEADRAIN EN 2010.1 žlab bez spádu- 0,5 m ^{5) 14) **)}	500	330	010157537	21,00	18	MD
MEADRAIN EN 2020.0 žlab bez spádu- 1 m ^{5) **)}	1000	380	010157539	45,45	9	MD
MEADRAIN EN 2020.1 žlab bez spádu- 0,5 m ^{5) 14) **)}	500	380	010157541	23,50	18	MD
MEADRAIN EN 2020.1 RW/A žlab vč. nátrubku DN150; dvě vtokové strany pro změnu směru; rohová a příčná spojení- 0,5 m ^{9) 14) 15) **)}	500	380	010157543	22,00	12	MD

MEADRAIN EN 2000 SE SPÁDEM (0,5%)

Polymerbetonové žlaby s integrovanou ochrannou litinovou hranou a těsnicí drážkou dle ČSN EN 1433

Světlá šířka 200 mm, celková šířka 240 mm. Se spádem dna 0,5%. S těsnicí spojovací drážkou. Pro zátěžové třídy C250- F900 kN podle ČSN EN 1433. Zátěžové třídy jsou doporučeny při zabudování podle instalačních podmínek.

MEADRAIN EN 2000 přechodové žlaby **)

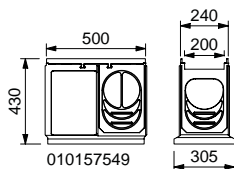
Název produktu	Délka (mm)	Stavební výška (mm)	Stavební výška 2 (mm)	Obj. číslo	kg/ks	poče/paleta	MG
MEADRAIN EN 2000-10 přechodový žlab spád 5%- 1 m **)	1000	280	330	010157545	39,00	9	MD
MEADRAIN EN 2010-20 přechodový žlab spád 5%- 1 m **)	1000	330	380	010157547	43,48	9	MD

> **POZNÁMKA** Podrobné vysvětlení poznámek pod čarou naleznete na straně 330.

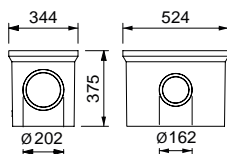
MEADRAIN EN | 200

A 15 B 125 C 250 D 400** E 600** F 900**

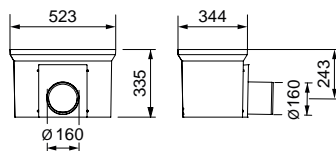
MEADRAIN EN 2000 PŘÍSLUŠENSTVÍ



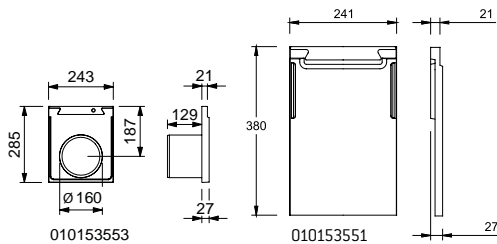
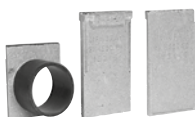
MEADRAIN EN 2000 SK-OT



MEADRAIN EN 2000 SK-ZT



MEADRAIN EN 2000 SK-UT-KRÁTKÁ



MEADRAIN EN 2000 čelní stěny

MEADRAIN EN 2000 příslušenství

MEADRAIN EN 2000 vpust' **)

Název produktu	Délka (mm)	Stavební výška (mm)	Obj. číslo	kg/ks	poče/paleta	MG
MEADRAIN EN 2000 horní díl vpusti- 0,5 m **)	500	430	010157549	25,52	12	MD
MEADRAIN mezi díl vpusti pro rozšíření stavební výšky; EN 1500/2000/3000; ENS 2000/3000/4000; DM 1500/2000; MEAKERB; Mearin Plus/Expert 3000- 0,524 m	524	375	010154709	23,31	12	MD
MEADRAIN spodní díl vpusti krátký s hrdlem DN160; EN 1500/2000/3000; ENS 2000/3000/4000; DM 1500/2000; MEAKERB- 0,524 m	524	335	010154726	25,16	4	MD
MEADRAIN spodní díl vpusti krátký s hrdlem DN200; EN 1500/2000/3000; ENS 2000/3000/4000; DM 1500/2000; MEAKERB- 0,524 m	524	335	010154728	27,00	4	MD
MEADRAIN 2000 kalový koš; pozink. ocel; EN 2000; ENS 2000; DM 2000			010154717	3,89	1	MD

MEADRAIN ENF 2000 čelní stěny pro nízké žlaby

Název produktu	Materiál	Stavební výška (mm)	Obj. číslo	kg/ks	poče/paleta	MG
MEADRAIN ENF 2000 polymerbet. čelo plné; litinová hrana; začátek a konec ploché žlaby *)	Polymerbeton	100	010154617	1,13	230	MD
MEADRAIN ENF 2000.0/220 čelo vč. nátrubku DN150 pro ploché žlaby *)	Polymerbeton	220	010157287	2,45	1	MD

MEADRAIN EN 2000 čelní stěny

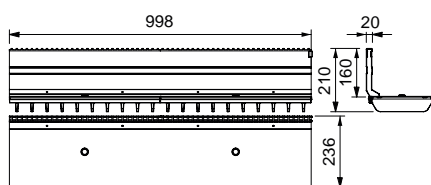
Název produktu	Materiál	Stavební výška (mm)	Obj. číslo	kg/ks	poče/paleta	MG
MEADRAIN EN 2000 čelo plné	Polymerbeton	380	010153551	2,89	50	MD
MEADRAIN EN 2000 čelo s hrdlem DN150	Polymerbeton	285	010153553	3,27	18	MD
MEADRAIN EN 2010 čelo s hrdlem DN150 *)	Polymerbeton	335	010153555	3,81	1	MD
MEADRAIN EN 2020 čelo s hrdlem DN150 *)	Polymerbeton	385	010153557	4,50	1	MD

Tmelý ***)

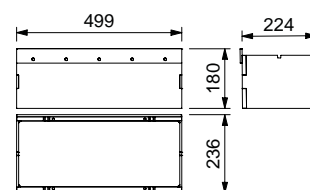
Název produktu	Materiál	Obj. číslo	kg/ks	poče/paleta	MG
Tmel Saba MS Floor GREY v sáčku, stabilní ***)	Polymerová báze MS	010152708	0,88	1	PG
SABA PRIMER 9102 1 L	Na bázi silanu	010155803	0,92	1	PG
SABA rozpouštědlo, čistič 48, 1 L	-	010155807	0,84	1	PG
Pistole pro tmel	-	010152707	0,63	1	PG

> **POZNÁMKA** Podrobné vysvětlení poznámek pod čarou naleznete na straně 330.

MEA TSH 200



012152861



012152874

MEA TSH 200

MEA TSH 200 TOPSLOT

MEA TSH 200 Topslot je kompatibilní s kompozitními žlaby **MEARIN PLUS/EXPERT** a polymerbetonovými žlaby **MEADRAIN EN/SV**. Pro zátěžové třídy A15-E600** kN podle ČSN EN 1433. Zátěžové třídy jsou doporučeny při zabudování podle instalačních podmínek.

MEA TSH 200 TOPSLOT, výška 160 mm, třída zatížení E 600 **)

Název produktu	Materiál	Délka (mm)	Otevřený povrch Ø cm ² /m povrch	Obj. číslo	kg/ks	poče/ paleta	MG
TSH 2000.0/160 štěrbinový nástavec; pozinkovaná ocel; včetně podkladního litinového roštu - 2 ks a úchytek - 2 ks - 1 m **)	Pozinkovaná ocel	1000	96	012152861	21,40	1	GR
TSH 2000.1/160 štěrbinový nástavec; pozinkovaná ocel; včetně podkladního litinového roštu - 1 ks a úchytek - 1 ks - 0,5 m **)	Pozinkovaná ocel	500	96	012152863	10,70	1	GR
MEA TSH200.R/160 revizní nástavec - 0,5 m *)**)	Pozinkovaná ocel	500	-	012152874	19,90	100	GR
TSH 2000.0/160 štěrbinový nástavec; nerezová ocel; včetně podkladního litinového roštu - 2 ks a úchytek - 2 ks - 1 m *)**)	Nerez ocel	1000	96	012152867	21,40	1	GR
TSH 2000.1/160 štěrbinový nástavec; nerezová ocel; včetně podkladního litinového roštu - 1 ks a úchytek - 1 ks - 0,5 m *)**)	Nerez ocel	500	96	012152869	10,70	1	GR
MEA TSH200.R/160 revizní nástavec - 0,5 m *)**)	Nerez ocel	500	-	012152876	19,90	1	GR

> **POZNÁMKA** Podrobné vysvětlení poznámek pod čarou naleznete na straně 330.

MEA TSH 200 TOPSLOT příslušenství

MEA TSH TOPSLOT čelní stěny

Název produktu	Materiál	Stavební výška (mm)	Obj. číslo	kg/ks	poče/paleta	MG
MEA TSH.SE čelní stěna pozinkovaná	Pozinkovaná ocel	156	012159030	0,03	1	GR
MEA TSH.SE čelní stěna nerez *)	Nerez ocel	156	012159031	0,03	1	GR

MEA TSH příslušenství

Název produktu	Materiál	Obj. číslo	kg/ks	poče/paleta	MG
MEA TSH kryt S- 1 m pro TOPSLOT *)	Pozinkovaná ocel	010159893	0,29	50	GR
MEA TSH kryt S- 0,5 m pro revizní díl *)	Pozinkovaná ocel	010159895	0,16	1	GR
TSH- 1x krytka závitu pro revizní nástavec; PP	PP	010152866	0,01	1	GR
TSH- 1x úchyt pro štěrbinový nástavec; PP	PP	010152900	0,01	1	GR
TSH montážní nástroj; pozink- 2ks	Pozinkovaná ocel	010152858	0,19	1	GR

KRYTY PRO REVIZNÍ DÍLY MEA TSH 200

S šroubovací kryty. Výhradně pro **MEA TSH 200 revizní díl**, šířka mříže 222 mm. Třídy zatížení A 15 až E 600** podle DIN EN 1433.

Rošty třída zatížení D 400 - E 600 kN **)

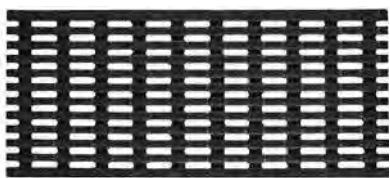
Název produktu	Materiál	Délka (mm)	Otevřený povrch Ø cm ² /m povrch	Obj. číslo	kg/ks	poče/paleta	MG
MEADRAIN rošt EN 2000 litinový můstkový 18/96- 0,5 m **)*)*)*)*)	Litina	500	962	010154236	7,27	54	MD
MEADRAIN rošt EN/ENF 2000 můstkový litinový rošt 18/96- 0,5 m **)*)*)*)*)	Litina	500	962	010154124	8,57	96	MD
Šroubové uchycení roštů na revizní díl 4ks/rošt *)	Nerez ocel	-	-	010153104	0,02	1	GR

> **POZNÁMKA** Podrobné vysvětlení poznámek pod čarou naleznete na straně 330.

MEADRAIN EN | 200

A 15 B 125 C 250 D 400** E 600** F 900**

MEA EN 200 PROFIX ROŠTY



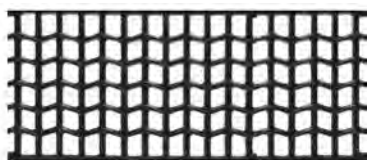
litinový rošt s podélnými žebry



litinový můstkový rošt



plný kryt litina



WAVE litinový rošt

MEA 200 rošty uchycení PROFIX

Celková šíře roštů 222 mm. Pro zátěžové třídy C250- F900 kN podle ČSN EN 1433.

MEA EN 200 Rošty PROFIX třída zatížení C 250 kN

Název produktu	Materiál	Délka (mm)	Otevřený povrch Ø cm ² /m povrch	Obj. číslo	kg/ks	poče/ paleta	MG
MEADRAIN Rošt EN/ENF 2000 litinový můstkový 18/96- 0,5 m PROFIX ^{(**)(****)*})	Litina	500	1077	010153561	6,84	54	MD

MEA EN 200 Rošty PROFIX třída zatížení D 400 kN ^(**))

Název produktu	Materiál	Délka (mm)	Otevřený povrch Ø cm ² /m povrch	Obj. číslo	kg/ks	poče/ paleta	MG
MEADRAIN Rošt EN/ENF/DM 2000 litinový můstkový 18/96- 0,5 m PROFIX ^{(**)(****)*})	Litina	500	1077	010153563	7,19	54	MD
MEADRAIN Rošt EN/ENF 2000 litinový plný- 0,5 m PROFIX ^{(**)(****)*})	Litina	500		010153567	8,69	54	MD

MEA EN 200 Rošty PROFIX třída zatížení E 600 kN ^(**))

Název produktu	Materiál	Délka (mm)	Otevřený povrch Ø cm ² /m povrch	Obj. číslo	kg/ks	poče/ paleta	MG
MEADRAIN Rošt EN/ENF 2000 litinový můstkový 18/96- 0,5 m PROFIX ^{(**)(****)*})	Litina	500	1077	010154126	8,98	54	MD
MEADRAIN Rošt EN/ENF 2000 litinový ADA 34/7,7- 0,5 m PROFIX ^{(20)(**)(****)*})	Litina	500	680	010152549	10,68	54	MD
MEADRAIN Rošt EN/ENF 2000 litinový Wave 19/23- 0,5 m PROFIX ^{(**)(****)*})	Litina	500	1004	010153565	10,26	54	MD

MEA EN 200 Rošty PROFIX třída zatížení F 900 kN ^(**))

Název produktu	Materiál	Délka (mm)	Otevřený povrch Ø cm ² /m povrch	Obj. číslo	kg/ks	poče/ paleta	MG
MEADRAIN Rošt EN/ENF 2000 litinový můstkový 17/194- 0,5 m PROFIX ^{(**)(****)*})	Litina	500	1016	010154239	11,40	54	MD
MEA EN200 litinový rošt F900 kN- 0,5 m ^{(20)(**)(****)*})	Litina	500	680	010152568	12,81	54	MD

Roštový hák

Název produktu	Materiál	Obj. číslo	kg/ks	poče/ paleta	MG
MEADRAIN / MEARIN roštový hák	Pozinkovaná ocel	010152115	0,23	1	GR

> **POZNÁMKA** Podrobné vysvětlení poznámek pod čarou naleznete na straně 330.

MEADRAIN rošt 2000 šroubové uchycení

Pro zátěžové třídy D400- F900 kN podle ČSN EN 1433.

MEA EN 200 Rošty se šroubovým uchycením třída zátěže D 400 kN **)

Název produktu	Materiál	Délka (mm)	Otevřený povrch Ø cm ² /m povrch	Obj. číslo	kg/ks	poče/ paleta	MG
MEADRAIN rošt EN 2000 litinový můstkový 18/96- 0,5 m **)*****)	Litina	500	962	010154236	7,27	54	MD

MEA EN 200 Rošty se šroubovým uchycením třída zátěže E 600 kN **)

Název produktu	Materiál	Délka (mm)	Otevřený povrch Ø cm ² /m povrch	Obj. číslo	kg/ks	poče/ paleta	MG
MEADRAIN rošt EN/ENF 2000 můstkový litinový rošt 18/96- 0,5 m *)*****)	Litina	500	962	010154124	8,57	96	MD

MEA EN 200 Rošty se šroubovým uchycením F 900 kN **)

Název produktu	Materiál	Délka (mm)	Otevřený povrch Ø cm ² /m povrch	Obj. číslo	kg/ks	poče/ paleta	MG
MEADRAIN Rošt litina- 0,5 m **)*****)	Litina	500	960	010154237	11,34	80	MD

Zajištění roštu EN

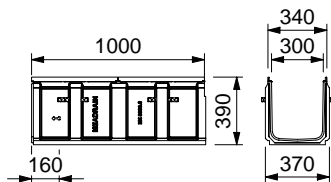
Název produktu	Materiál	Obj. číslo	kg/ks	poče/ paleta	MG
Zajištění roštu EN; šroub M8x25/8,8 (4ks/rošt); černý pozink	Pozinko- vaná ocel	010153096	0,02	1	MD
Zajištění roštu EN; šroub M8x25/8,8 (4ks/rošt); nerez *)	Nerez ocel	010153098	0,02	1	MD

> **POZNÁMKA** Podrobné vysvětlení poznámek pod čarou naleznete na straně 330.

MEADRAIN EN | 300

A 15 B 125 C 250 D 400** E 600** F 900**

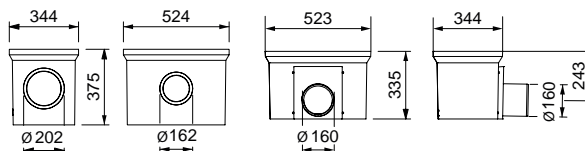
MEADRAIN EN 3000



010153571

MEADRAIN EN 3000 žlab

MEADRAIN EN 3000 Příslušenství

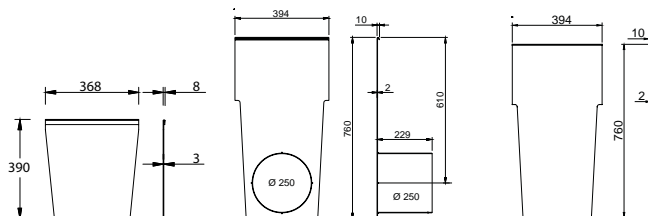


010154709

010154726

MEA SK-ZT

MEA SK-UT KRÁTKÁ



010153777

010712406

010712408

MEADRAIN EN 3000/ EN 3020
čelní stěny

MEADRAIN EN 3000 BEZ SPÁDU**Polymerbetonové žlaby si integrovanou ochrannou litinovou hranou a těsnicí drážkou dle ČSN EN 1433.**

Světlá šířka 300 mm, celková šířka 370 mm. Bez spádu dna. S těsnicí spojovací drážkou. Pro zátěžové třídy C250- F900 kN podle ČSN EN 1433. Zátěžové třídy jsou doporučeny při zabudování podle instalačních podmínek.

MEADRAIN EN 3000 beze spádu pro zátěžové třídy F 900 **)

Název produktu	Délka (mm)	Stavební výška (mm)	Obj. číslo	kg/ks	poče/paleta	MG
MEADRAIN EN 3000.0 žlab bez spádu; předformovaný otvor do dna DN200- 1 m **)	1000	390	010153571	59,94	6	MD
MEADRAIN EN 3000.1 žlab bez spádu; předformovaný otvor do dna DN200- 0,5 m **)	500	390	010153573	25,93	12	MD
MEADRAIN EN 3000.1 RW/A žlab bez spádu; vč. nátrubku DN200; dvě vtokové strany pro změnu směru; rohová a příčná spojení- 0,5 m **)	500	390	010153575	27,80	1	MD

MEADRAIN EN 3000 příslušenství**MEADRAIN EN 3000 vpust' **)**

Název produktu	Délka (mm)	Stavební výška (mm)	Obj. číslo	kg/ks	poče/paleta	MG
MEADRAIN EN 3000 horní díl vpusti- 0,5 m	500	540	010153577	38,50	8	MD
MEADRAIN mezi díl vpusti pro rozšíření stavební výšky; EN 1500/2000/3000; ENS 2000/3000/4000; DM 1500/2000; MEAKERB; Mearin Plus/Expert 3000- 0,524 m	524	375	010154709	23,31	12	MD
MEADRAIN spodní díl vpusti krátký s hrdlem DN160; EN 1500/2000/3000; ENS 2000/3000/4000; DM 1500/2000; MEAKERB- 0,524 m	524	335	010154726	25,16	4	MD
MEADRAIN spodní díl vpusti krátký s hrdlem DN200; EN 1500/2000/3000; ENS 2000/3000/4000; DM 1500/2000; MEAKERB- 0,524 m	524	335	010154728	27,00	4	MD
Koš na hrubé nečistoty- krátký	-	-	010154714	1,90	60	MD
Koš na hrubé nečistoty- dlouhý (pro vpust' s mezidílem *)	-	-	010154718	2,50	40	MD

MEADRAIN EN 3000 čelní stěny

Název produktu	Materiál	Stavební výška (mm)	Obj. číslo	kg/ks	poče/paleta	MG
MEADRAIN EN 3000 čelo plné	Polymerbeton	369	010153579	5,40	1	MD
MEADRAIN EN 3000 čelo s hrdlem DN200	Polymerbeton	390	010153581	5,30	1	MD

Tmely *)**

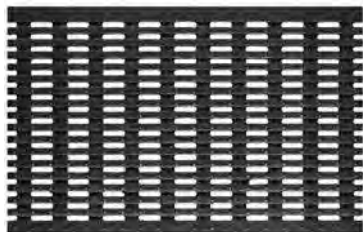
Název produktu	Materiál	Obj. číslo	kg/ks	poče/paleta	MG
Tmel Saba MS Floor GREY v sáčku, stabilní ***)	Polymerová báze MS	010152708	0,88	1	PG
SABA PRIMER 9102 1 L	Na bázi silanu	010155803	0,92	1	PG
SABA rozpouštědlo, čistič 48, 1 L	-	010155807	0,84	1	PG
Pistole pro tmel	-	010152707	0,63	1	PG

> **POZNÁMKA** Podrobné vysvětlení poznámek pod čarou naleznete na straně 330.

MEADRAIN EN | 300

A 15 B 125 C 250 D 400** E 600** F 900**

MEADRAIN EN 300 PROFIX ROŠTY



litinový mřížkový



litinový rošt

MEADRAIN EN 300 PROFIX rošty

Rošty PROFIX šíře 346 mm. Pro zátěžové třídy C250- F900 kN podle ČSN EN 1433.

MEA EN 300 rošty C 250 KN

Název produktu	Materiál	Délka (mm)	Obj. číslo	kg/ks	poče/ paleta	MG
MEADRAIN Rošt EN 3000 litinový můstkový 18/143- 0,5 m PROFIX *)****)	Litina	500	010153585	13,84	30	MD

MEA EN 300 rošty D 400 KN **)

Název produktu	Materiál	Délka (mm)	Obj. číslo	kg/ks	poče/ paleta	MG
MEADRAIN Rošt EN 3000 litinový můstkový 18/143- 0,5 m PROFIX **)****)	Litina	500	010153589	19,32	30	MD
MEADRAIN Rošt EN 3000 litinový plný- 0,5 m PROFIX *)***)****)	Litina	500	010153587	18,54	30	MD

MEA EN 300 rošty F 900 KN **)

Název produktu	Materiál	Délka (mm)	Obj. číslo	kg/ks	poče/ paleta	MG
MEADRAIN Rošt EN 3000 litinový můstkový 17/295- 0,5 m PROFIX **)****)	Litina	500	010154855	24,80	30	MD

MEADRAIN EN 3000 rošty se šroubovým uchycením

Pro zátěžové třídy D 400- F 900 kN podle ČSN EN 1433.

MEA EN 300 rošty D 400 kn **)

Název produktu	Materiál	Délka (mm)	Obj. číslo	kg/ks	poče/ paleta	MG
MEADRAIN Rošt EN 3000 litinový můstkový 18/143- 0,5 m **)****)	Litina	500	010154849	16,09	54	MD

MEA EN 300 rošty E 600 kn **)

Název produktu	Materiál	Délka (mm)	Otevřený povrch Ø cm ² /m povrch	Obj. číslo	kg/ks	poče/ paleta	MG
MEA EN300 litinový rošt E600 kN- 0,5 m **)****)	Litina	500	1620	010154865	19,10	48	MD

MEA EN 300 rošty F 900 kn **)

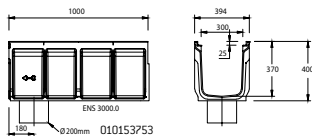
Název produktu	Materiál	Délka (mm)	Obj. číslo	kg/ks	poče/ paleta	MG
MEADRAIN EN 3000 rošt litinový- 0,5 m **)****)	Litina	500	010154853	25,00	30	MD

Roštový hák

Název produktu	Materiál	Obj. číslo	kg/ks	poče/ paleta	MG
MEADRAIN / MEARIN roštový hák	Pozinko- vaná ocel	010152115	0,23	1	GR

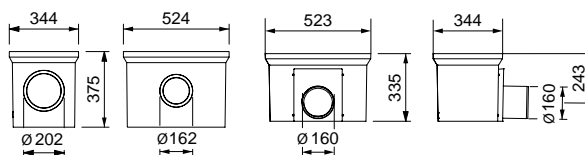
> **POZNÁMKA** Podrobné vysvětlení poznámek pod čarou naleznete na straně 330.

MEADRAIN ENS 3000



MEADRAIN ENS 3000

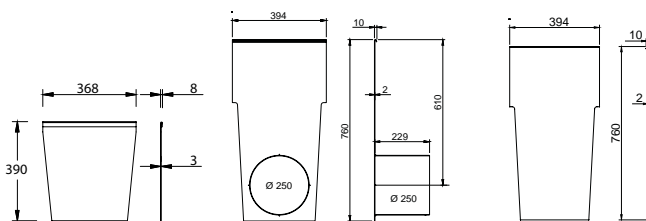
MEADRAIN ENS 3000



010154709

010154726

MEA SK-ZT, MEA SK-UT KRÁTKÁ



010153777

010712406

010712408

MEADRAIN ENS 3000/ ENS 3070

čelní stěna

MEADRAIN ENS 3000 BEZ SPÁDU

Polymerbetonové žlaby s integrovanou zesílenou ochrannou litinovou hranou a těsnící drážkou dle ČSN EN 1433

Světlá šířka 300 mm, celková šířka 394 mm. Bez spádu dna. S těsnící spojovací drážkou. Pro zátěžovou třídu E600-F900 kN podle ČSN EN 1433. Zátěžové třídy jsou doporučené při zabudování podle instalačních podmínek.

MEADRAIN ENS 3000 žlab bez spádu pro zátěžové třídy F 900 **)

Název produktu	Délka (mm)	Stavební výška (mm)	Obj. číslo	kg/ks	počet/paleta	MG
MEADRAIN ENS 3000.0 předformovaný otvor do dna DN200- 1 m ⁶⁾ **)	1000	400	010153751	67,07	6	MD
MEADRAIN ENS 3000.0/A vč. nátrubku DN200- 1 m ¹⁰⁾ **)*)	1000	400	010153753	67,00	6	MD
MEADRAIN ENS 3000.1 předformovaný otvor do dna DN200- 0,5 m ⁶⁾ **)*)	500	400	010153755	33,41	12	MD

MEADRAIN ENS 3000 BEZ SPÁDU

Polymerbetonové žlaby s integrovanou zesílenou ochrannou litinovou hranou a těsnící drážkou dle ČSN EN 1433

Světlá šířka 300 mm, celková šířka 394 mm. Bez spádu dna. S těsnící spojovací drážkou. Pro zátěžovou třídu E600-F900 kN podle ČSN EN 1433.

Zátěžové třídy jsou doporučeny při zabudování podle instalačních podmínek.

MEADRAIN ENS 3070 beze spádu **)

Název produktu	Délka (mm)	Stavební výška (mm)	Obj. číslo	kg/ks	poče/paleta	MG
MEADRAIN ENS 3070.0- 1 m ⁶⁾ *) **)	1000	760	010712401	110,00	3	MD
MEADRAIN ENS 3070.0/A žlab s integrovaným nátrubkem ve dně DN200 ¹⁰⁾ *) **)	1000	760	010712403	109,30	3	MD
MEADRAIN ENS 3070.1- 0,5 m ⁶⁾ *) **)	500	760	010712399	51,00	6	MD

MEADRAIN ENS 3000 příslušenství

MEADRAIN ENS 3000 vpust' **)

Název produktu	Délka (mm)	Stavební výška (mm)	Obj. číslo	kg/ks	poče/paleta	MG
MEADRAIN ENS 3000 horní díl vpusti- 0,5 m **)	500	550	010153773	60,30	8	MD
MEADRAIN mezi díl vpusti pro rozšíření stavební výšky; EN 1500/2000/3000; ENS 2000/3000/4000; DM 1500/2000; MEAKERB; Mearin Plus/Expert 3000- 0,524 m	524	375	010154709	23,31	12	MD
MEADRAIN spodní díl vpusti krátký s hrdlem DN160; EN 1500/2000/3000; ENS 2000/3000/4000; DM 1500/2000; MEAKERB- 0,524 m	524	335	010154726	25,16	4	MD
MEADRAIN spodní díl vpusti krátký s hrdlem DN200; EN 1500/2000/3000; ENS 2000/3000/4000; DM 1500/2000; MEAKERB- 0,524 m	524	335	010154728	27,00	4	MD
Koš na hrubé nečistoty- krátký			010154714	1,90	60	MD
Koš na hrubé nečistoty- dlouhý (pro vpust' s mezidílem) *)			010154718	2,50	40	MD

MEADRAIN ENS 3000 čelní stěny

Název produktu	Materiál	Stavební výška (mm)	Obj. číslo	kg/ks	poče/paleta	MG
MEADRAIN ENS 3000 pozink. čelo plné	Pozinkovaná ocel	390	010153777	3,24	1	MD

MEADRAIN ENS 3070 čelní stěna

Název produktu	Materiál	Stavební výška (mm)	Obj. číslo	kg/ks	poče/paleta	MG
Čelní stěna plná začátek/konec žlabu ENS 3070 *)	Pozinkovaná ocel	760	010712408	6,75	1	MD
Čelní stěna s nátrubkem DN250 a těsnícím kroužkem pro konec žlabu ENS 3070 *)	Pozinkovaná ocel	760	010712406	4,20	1	MD

Tmel' ***)

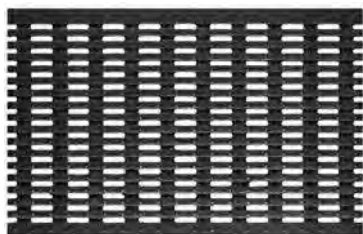
Název produktu	Materiál	Obj. číslo	kg/ks	poče/paleta	MG
Tmel' Saba MS Floor GREY v sáčku, stabilní ***)	Polymerová báze MS	010152708	0,88	1	PG
SABA PRIMER 9102 1 L	Na bázi silanu	010155803	0,92	1	PG
SABA rozpouštědlo, čistič 48, 1 L		010155807	0,84	1	PG
Pistole pro tmel'		010152707	0,63	1	PG

> **POZNÁMKA** Podrobné vysvětlení poznámek pod čarou naleznete na straně 330.

MEADRAIN EN | 300

A 15 B 125 C 250 D 400** E 600** F 900**

MEA ENS 3000 PROFIX ROŠTY



Rošt ENS 3000 litinový ADA



ENS 3000 litinový můstkový

> **POZNÁMKA** Podrobné vysvětlení poznámek pod čarou naleznete na straně 330.

MEADRAIN ENS 3000 rošty

Celková šíře 346 mm. Pro zátěžové třídy E600 kN podle ČSN EN 1433.

MEA ENS 300 rošty třída zatížení E 600 kN PROFIX **)

Název produktu	Materiál	Délka (mm)	Otevřený povrch Ø cm ² /m povrch	Obj. číslo	kg/ks	poče/ paleta	MG
MEADRAIN Rošt ENS 3000 litinový ADA 31/7,7- 0,5 m PROFIX ²⁰⁾ **) ***** *)	Litina	500	950	010152551	23,01	204	MD

Roštový hák

Název produktu	Materiál	Obj. číslo	kg/ks	poče/ paleta	MG
MEADRAIN / MEARIN roštový hák	Pozinko- vaná ocel	010152115	0,23	1	GR

MEADRAIN ENS 3000 rošty se šroubovým přichycením

Pro zátěžové třídy F900 kN podle ČSN EN 1433.

MEA ENS 300 rošty třídy zatížení F 900 se šroubových uchycením **)

Název produktu	Materiál	Délka (mm)	Otevřený povrch Ø cm ² /m povrch	Obj. číslo	kg/ks	poče/ paleta	MG
MEADRAIN Rošt ENS 3000 litinový můstkový 30/148- 0,5 m **) *****)	Litina	500	1780	010712411	26,85	28	MD
MEADRAIN Rošt ENS 3000 litinový můstkový 16/148- 0,5 m **) ******)	Litina	500	1400	010710812	26,96	35	MD

Zajištění roštu ENS

Název produktu	Materiál	Obj. číslo	kg/ks	poče/ paleta	MG
Zajištění roštu ENS, šroub M10 + matice (4ks/rošt)	Pozinko- vaná ocel	010154859	0,07	1	MD

Roštový hák

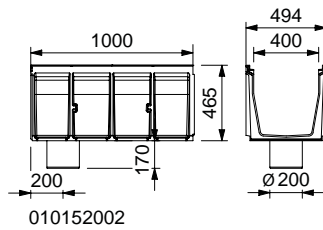
Název produktu	Materiál	Obj. číslo	kg/ks	poče/ paleta	MG
MEADRAIN / MEARIN roštový hák	Pozinko- vaná ocel	010152115	0,23	1	GR

> **POZNÁMKA** Podrobné vysvětlení poznámek pod čarou naleznete na straně 330.

MEADRAIN ENS | 400

A 15 B 125 C 250 D 400** E 600** F 900**

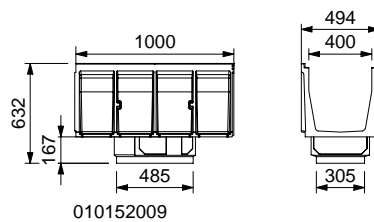
MEADRAIN ENS 4000



010152002

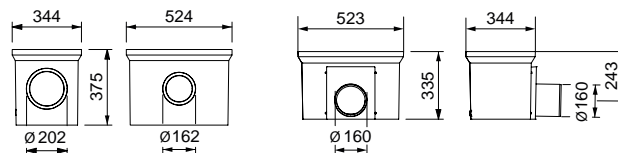
MEADRAIN ENS 4000

MEADRAIN ENS 4000 PŘÍSLUŠENSTVÍ



010152009

MEADRAIN ENS 4000.SK-OT



010154709

010154726

MEA SK-ZT

MEA SK-UT KRÁTKÁ

MEADRAIN ENS 4000 BEZ SPÁDU

Polymerbetonové žlaby s integrovanou zesílenou ochrannou litinovou hranou a těsnící drážkou dle ČSN EN 1433

Světlá šířka 400 mm, celková šířka 494 mm. Bez spádu dna. S těsnící spojovací drážkou. Pro zátěžovou třídu E600- F900 kN podle ČSN EN 1433. Zátěžové třídy jsou doporučeny při zabudování podle instalačních podmínek.

MEADRAIN ENS 4000.0 s roštem E 600 kN **)

Název produktu	Délka (mm)	Stavební výška (mm)	Obj. číslo	kg/ks	poče/paleta	MG
MEADRAIN ENS 4000.0 s roštem E600 kN **)	1000	465	010152004	142,20	4	MD

MEADRAIN ENS 4000 bez spádu pro zátěžové třídy F 900 **)

Název produktu	Délka (mm)	Stavební výška (mm)	Obj. číslo	kg/ks	poče/paleta	MG
MEADRAIN ENS 4000.0 předformovaný otvor do dna DN200- 1 m ⁶⁾ **)	1000	465	010152001	72,25	4	MD
MEADRAIN ENS 4000.0/A vč. nátrubku DN200- 1 m ¹⁰⁾ **)	1000	465	010152002	68,00	4	MD
MEADRAIN ENS 4000.1 předformovaný otvor do dna DN200- 0,5 m ⁶⁾ **)	500	465	010152003	35,00	8	MD

MEADRAIN ENS 4000 příslušenství

MEADRAIN ENS 4000 vpust' **)

Název produktu	Délka (mm)	Stavební výška (mm)	Obj. číslo	kg/ks	poče/paleta	MG
MEADRAIN ENS 4000 horní díl vpusti- 1 m ^{*)} **)	1000	632	010152009	81,49	2	MD
MEADRAIN mezi díl vpusti pro rozšíření stavební výšky; EN 1500/2000/3000; ENS 2000/3000/4000; DM 1500/2000; MEAKERB; Mearin Plus/Expert 3000- 0,524 m	524	375	010154709	23,31	12	MD
MEADRAIN spodní díl vpusti krátký s hrdlem DN160; EN 1500/2000/3000; ENS 2000/3000/4000; DM 1500/2000; MEAKERB- 0,524 m	524	335	010154726	25,16	4	MD
MEADRAIN spodní díl vpusti krátký s hrdlem DN200; EN 1500/2000/3000; ENS 2000/3000/4000; DM 1500/2000; MEAKERB- 0,524 m	524	335	010154728	27,00	4	MD
Koš na hrubé nečistoty- krátký	-	-	010154714	1,90	60	MD
Koš na hrubé nečistoty- dlouhý (pro vpust' s mezídílem ^{*)})	-	-	010154718	2,50	40	MD

MEADRAIN ENS 4000 čelní stěny

Název produktu	Materiál	Stavební výška (mm)	Obj. číslo	kg/ks	poče/paleta	MG
MEADRAIN ENS 4000 pozink. čelo plné	Pozinkovaná ocel	465	010152005	5,07	1	MD

Tmely ***)

Název produktu	Materiál	Obj. číslo	kg/ks	poče/paleta	MG
Tmel Saba MS Floor GREY v sáčku, stabilní ***)	Polymerová báze MS	010152708	0,88	1	PG
SABA PRIMER 9102 1 L	Na bázi silanu	010155803	0,92	1	PG
SABA rozpouštědlo, čistič 48, 1 L	-	010155807	0,84	1	PG
Pistole pro tmel	-	010152707	0,63	1	PG

> **POZNÁMKA** Podrobné vysvětlení poznámek pod čarou naleznete na straně 330.

MEADRAIN ENS | 400

A 15 B 125 C 250 D 400** E 600** F 900**

MEA ENS 400 ROŠTY



litinový můstkový rošt



plný kryt litina

MEA ENS 4000 rošty se šroubových uchycením

Pro zatěžové třídy E600- F900 kN podle ČSN EN 1433.

MEA ENS 400 rošty D 400 kN se šroubových uchycením **)

Název produktu	Materiál	Délka (mm)	Otevřený povrch Ø cm ² /m povrch	Obj. číslo	kg/ks	poče/ paleta	MG
MEA ENS 400 drážková mříž z tvárné litiny-D-0,5 m 15/128 nutné upevnění šroubem. *) **) *****)	Litina	500	898	010154862	0,00	32	MD

MEA ENS 400 rošty E 600 kN se šroubových uchycením **)

Název produktu	Materiál	Délka (mm)	Otevřený povrch Ø cm ² /m povrch	Obj. číslo	kg/ks	poče/ paleta	MG
MEADRAIN Rošt ENS 4000 litinový můstkový 15/125- 0,5 m **) *****) *)	Litina	500	1780	010154858	36,33	32	MD
MEADRAIN Rošt Top 4000 litinový plný- 0,5 m *) **) *****)	Litina	500	-	010154856	37,33	28	MD

MEA ENS 400 třída zatížení F 900 kN se šroubových uchycením **)

Název produktu	Materiál	Délka (mm)	Otevřený povrch Ø cm ² /m povrch	Obj. číslo	kg/ks	poče/ paleta	MG
MEADRAIN Rošt ENS 4000 litinový můstkový 15/125- 0,5 m *) **) *****)	Litina	500	1780	010152017	41,20	24	MD

Zajištění roštu ENS

Název produktu	Materiál	Obj. číslo	kg/ks	poče/ paleta	MG
Zajištění roštu ENS, šroub M10 + matice (4ks/rošt)	Pozinkovaná ocel	010154859	0,07	1	MD

Roštový hák

Název produktu	Materiál	Obj. číslo	kg/ks	poče/ paleta	MG
MEADRAIN / MEARIN roštový hák	Pozinkovaná ocel	010152115	0,23	1	GR

> **POZNÁMKA** Podrobné vysvětlení poznámek pod čarou naleznete na straně 330.