

CHARAKTERISTIKA MATERIÁLU

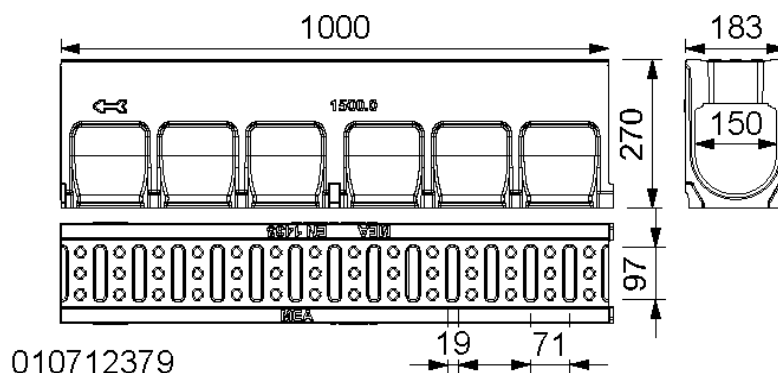
POLYMERBETON	na bázi polyesterové pryskyřice, s minerálními plnivy, přísadami
PEVNOST TLAKU	$\geq 90 \text{ N/mm}^2$
SÍLA POHYBU	$\geq 22 \text{ N/mm}^2$
MODUL ELASTICITY	$25,000 - 35,000 \text{ N/mm}^2$
HUSTOTA	$2,1 - 2,3 \text{ kg/dm}^3$
KOEFICIENT LINEÁRNÍHO ROZŠÍŘENÍ	Approx. $1.45 \times 10^{-5} 1/K$
ODOLNOST VŮČI TEPLU	100°C trvalé zatížení, až do 200°C s dobou načítání až do 5 min.
ODOLNOST PROTI MRAZU	$- 50^\circ\text{C}$
ÚROVEŇ PENETRACE VODY	0 mm
ABSORBCE VODY	$< 0,05\% \text{ DIN 52 103 (A)}$
STRUKTURA MATERIÁLU	Bez kapilár

ÚČEL POUŽITÍ

Odvodnění povrchů za účelem sběru, transport a odvádění dešťové vody ze sousedních pevných povrchů.

MEADRAIN DL 1500**POLYMERBETONOVÉ MONOLITICKÉ ŽLABY**

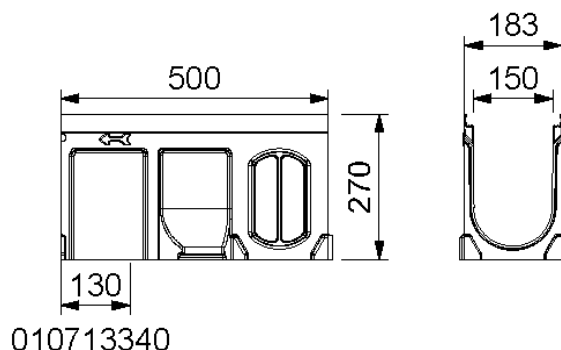
Světlá šířka 150 mm, celková šířka 183 mm. Bez spádu dna. Pro zátěžové třídy A15-D400 kN podle ČSN EN 1433. Zátěžové třídy jsou doporučené při zabudování podle instalačních podmínek.

**MEADRAIN DL 1500**

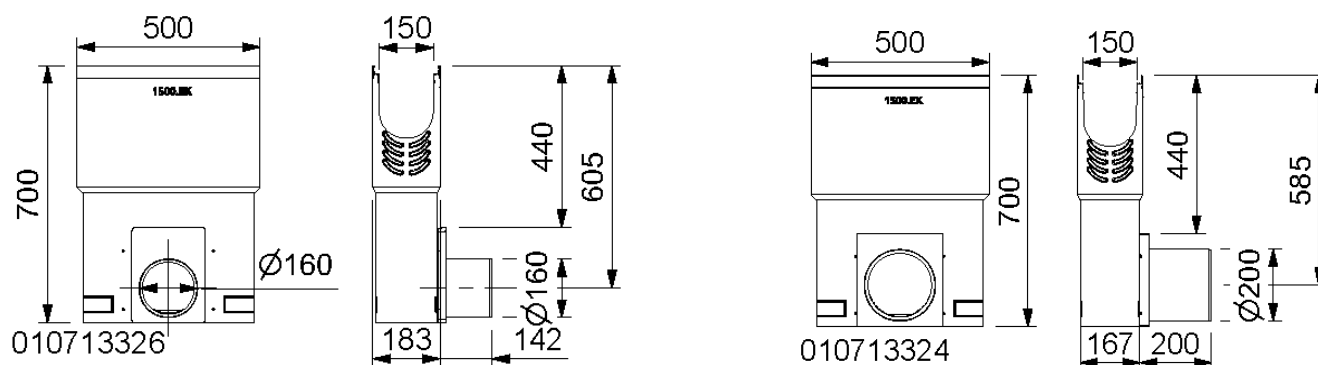
Název produktu	Obj. číslo	Délka [mm]	Stavební výška [mm]	Otevřený povrch Ø cm ² /m povrch	kg/ks
DL 1500.0 žlab bez spádu, zatížení D400 kN - 1 m	010712379	1000	270	314	47,03

MEADRAIN DL 1500 PŘÍSLUŠENSTVÍ

MEADRAIN DL 1500.0 jsou kompatibilní s příslušenstvím žlabů **MEADRAIN SV/SE/SG 1510** and **SV/SE/SG 1510**.

**MEADRAIN DL 1500 REVIZNÍ DÍL**

Název produktu	Obj. číslo	Délka [mm]	Stavební výška [mm]	kg/ks
MEADRAN SV 1510.1 - 0,5 m 5) 14) **)	010713340	500	270	14,44
MEADRAIN SE 1510.1 - 0,5 m 5) 14) *) **)	010713417	500	270	10,75
MEADRAIN SG1510.1 - 0,5 m 5) 14) *) **)	010713688	500	270	14,07

**MEADRAIN DL1500 VPUŠŤ**

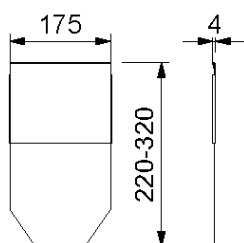
Název produktu	Obj. číslo	Délka [mm]	Stavební výška [mm]	kg/ks
SV1500 Vpust vč. kalové jímky; pro napojení DN150; dl. 0,5m **)	010713326	500	700	37,90
MEADRAIN SE 1500.EK160 vpust - 0,5 m *) **)	010713424	500	690	37,90
MEADRAIN SG1500.EK160 vpust - 0,5 m + koš *) **)	010713718	500	690	37,90
MEADRAIN SV1500 vpust DN200 **)	010713324	500	700	37,30

5) Možnost napojení na svislý odtok DN160, čelní stěnu s hrdlem DN160.

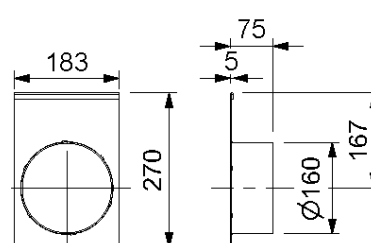
14) Možnost napojení rohové, T a křížové.

*) Dodací termín na vyžádání.

**) Není vhodné na příčné křížení rychlostních komunikací.



010713358



010713364

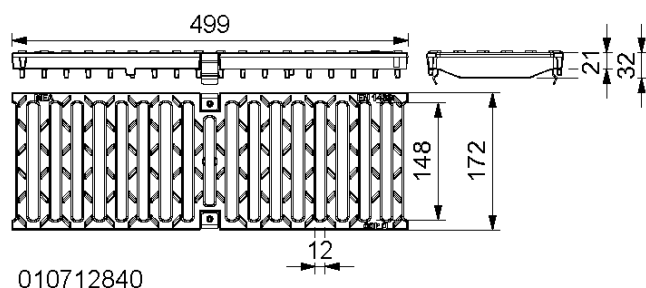
MEADRAIN DL 1500 ČELNÍ STĚNY

Název produktu	Obj. číslo	Stavební výška [mm]	Stavební výška 2 [mm]	Materiál	kg/ks
SV/SG 1500-20. SE Čelní stěna	010713358	220	320	Pozinkovaná ocel	0,50
MEADRAIN SE1500-20.SE čelní stěna plná *)	010713426	220	320	Nerez ocel	0,50
SV/SG 1510.E Čelní stěna s nátrubkem DN 160 mm	010713364	270	-	Pozinkovaná ocel	1,13
MEADRAIN SE1510.E čelní stěna s nátrubkem DN160 *)	010713430	270	0	Nerez ocel	0,85

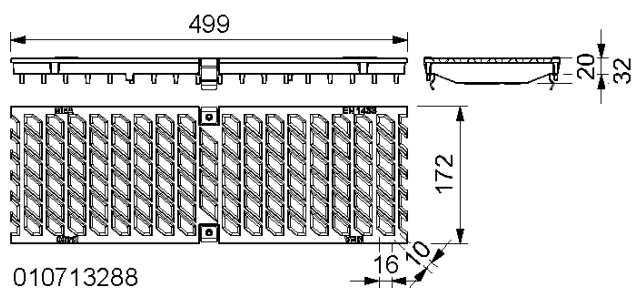
*) Dodací termín na vyžádání.

MEADRAIN DL 1500 ROŠTY

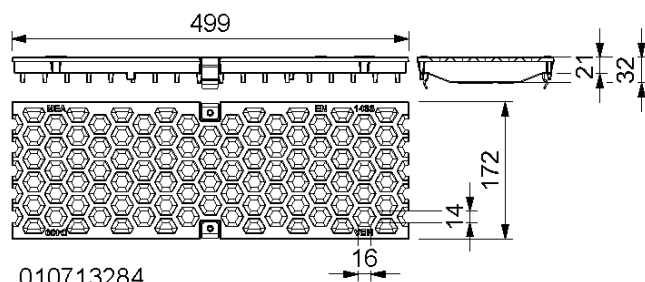
Rošty s bezešroubovým uchycením CLIPFIX.



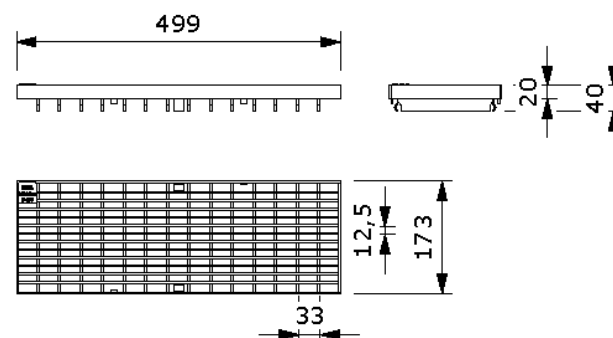
010712840



010713288



010713284



010152347

ROŠTY PRO ZATÍŽENÍ D400 KN S BEZŠROUBOVÝM UCHYCENÍM CLIPFIX **)

Název produktu	Obj. číslo	Materiál	Délka [mm]	Otevřený povrch Ø cm ² /m povrch	kg/ks
MEA 150 litinový můstkový rošt 12/147 - 0,5m CLIPFIX **) ****)	010712840	Litina	500	610	6,30
MEA 150 rošt BAVARIA D400 kN - 0,5 m CLIPFIX *) **) ****)	010713288	Litina	500	445	6,16
MEA 150 rošt HONEYCOMB - 0,5 m CLIPFIX *) **) ****)	010713284	Litina	500	336	6,16
MEA 150 mřížkový pozinkový rošt 30/10 - 0,5 m CLIPFIX *) **) ****)	010152347	Pozinkovaná ocel	500	1338	5,00
MEA 150 mřížkový nerezový rošt 30/10 - 0,5 m CLIPFIX *) **) ****)	010152363	Nerez ocel	500	1338	5,00

*) Dodací termín na vyžádání.

**) Není vhodné na příčné křížení rychlostních komunikací

****) Povrchová úprava litinových částí je dočasně trvanlivá. Je určena pouze pro převoz a manipulaci. Litinové části přirozeně mění povrchovou strukturu.

ROŠTOVÝ HÁK

Název produktu	Obj. číslo	Materiál	kg/ks
MEADRAIN / MEARIN roštový hák	010152115	Pozinkovaná ocel	0,23

MEA 150 CLIFIX OCHRANA PROTI ODCIZENÍ

Název produktu	Obj. číslo	Materiál	kg/ks
MEA 150 CLIFIX ochrana proti odcizení - sada 10 ks	010714707	Plastové, Nerez ocel	1,20

Toto vydání technického listu je platné od června 2022 do vydání revidované verze, která nahradí všechny předchozí publikace. Aktuální verze je k dispozici ke stažení na www.mea-group.com.

MEA Mater Management s.r.o.
Domažlická 1059/180
314 56 Plzeň - Skvrňany
Tel.: +420 841 111 128
www.mea-odvodneni.cz