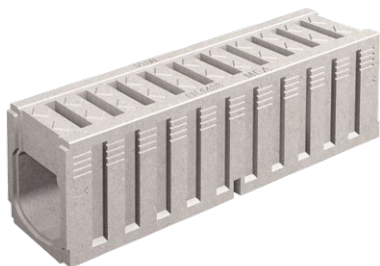


MEADRAIN DM 1500 / 1540

A 15, B 125, C 250, D 400, E 600, F 900 Světlná šířka 150 mm



BUILDING SUCCESS



MEADRAIN DM 1500.0

Vlastnosti materiálu

POLYMERBETON	na bázi polyesterové pryskyřice, s minerálními plnivými, přísadami
PEVNOST TLAKU	$\geq 90 \text{ N/mm}^2$
SÍLA POHYBU	$\geq 22 \text{ N/mm}^2$
MODUL ELASTICITY	$25,000 - 35,000 \text{ N/mm}^2$
HUSTOTA	$2,1 - 2,3 \text{ kg/dm}^3$
KOEFICIENT LINEÁRNÍHO ROZŠÍŘENÍ	Approx. $1.45 \times 10^{-5} \text{ 1/K}$
ODOLNOST VŮČI TEPLU	100°C trvalé zatížení, až do 200°C s dobou načítání až do 5 min.
ODOLNOST PROTI MRAZU	$- 50^\circ\text{C}$
ÚROVEŇ PENETRACE VODY	0 mm
ABSORBCE VODY	$< 0,05\% \text{ DIN 52 103 (A)}$
STRUKTURA MATERIÁLU	Bez kapilár

Použití

- > Odvodnění povrchů za účelem sběru, transport a odvádění dešťové vody ze sousedních pevných povrchů.

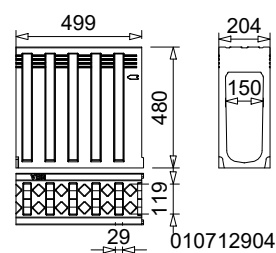
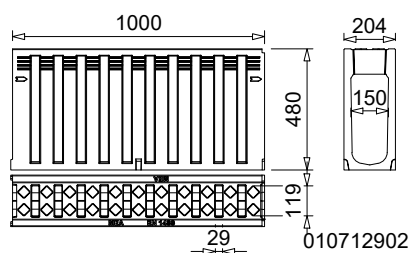
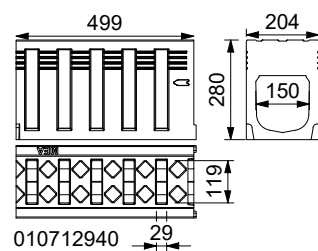
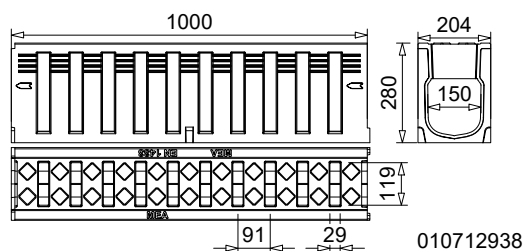
MEADRAIN DM 1500 / 1540

A 15, B 125, C 250, D 400, E 600, F 900 Světlná šířka 150 mm

MEADRAIN DM 1500/1540

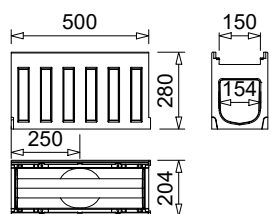
Polymerbetonové monolitické žlaby

Světlná šířka 150 mm, celková šířka 204 mm. Bez spádu dna. Pro zátěžové třídy A15- F900 kN podle ČS EN 1433. Zátěžové třídy jsou doporučeny při zabudování podle instalačních podmínek.



MEADRAIN DM 1500/1540 pro třídu zatížení F 900

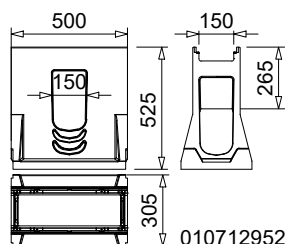
Název produktu	Otevřený povrch ϕ cm ² /m povrch	Délka (mm)	Stavební výška (mm)	Obj. číslo	kg/ks
MEADRAIN DM 1500.0/280 žlab bez spádu F900- 1 m	377	1000	280	010712938	63,80
MEADRAIN DM 1500.0 žlab bez spádu- 1 m černý	377	1000	280	010712939	63,80
MEADRAIN DM 1500.1/280 žlab bez spádu F900- 0,5 m	377	500	280	010712940	32,00
MEADRAIN DM 1500.1 žlab bez spádu- 0,5 m černý	377	500	280	010712941	32,00
MEADRAIN DM 1540.0 žlab bez spádu F900- 1 m	388,5	1000	480	010712902	88,13
MEADRAIN DM 1540.1 žlab bez spádu F900- 0,5 m	377	500	480	010712904	43,00

MEADRAIN DM 1500/1540 příslušenství

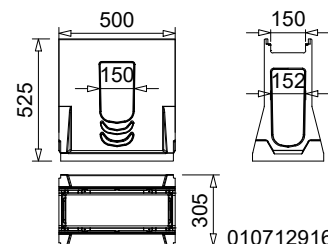
010712950

MEADRAIN DM 1500/1540 revizní díl

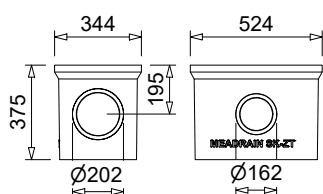
Název produktu	Délka (mm)	Stavební výška (mm)	Obj. číslo	kg/ks
MEADRAIN DM 1500.0 R revizní díl- 0,5 m ²¹⁾	500	280	010712950	20,70
MEADRAIN DM 1540.R revizní díl- 0,5 m ²¹⁾	500	480	010712914	36,50



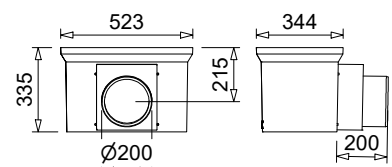
010712952



010712916



010154709



010154728

MEADRAIN DM 1500/1540 vpust'

Název produktu	Délka (mm)	Šířka (mm)	Stavební výška (mm)	Obj. číslo	kg/ks
MEADRAIN DM 1500 horní díl vpusti- 0,5 m ²¹⁾	500	305	525	010712952	41,57
MEADRAIN DM 1540 horní díl vpusti- 0,5 m ²¹⁾	500	305	525	010712916	43,86
Mezidíl vpusti pro rozšíření stavební výšky; EN 1500/2000/3000; ENS 2000/3000/4000/5000; DM 1500/2000; MEAKERB; MEARIN PLUS/EXPERT 3000; dl.- 0,524m	524	344	375	010154709	23,31
Spodní díl vpusti krátký s hrdlem DN160; EN 1500/2000/3000; ENS 2000/3000/4000/5000; DM 1500/2000; MEAKERB- 0,524m	524	344	335	010154726	25,16
Spodní díl vpusti krátký s hrdlem DN200; EN 1500/2000/3000; ENS 2000/3000/4000/5000; DM 1500/2000; MEAKERB- 0,524m	524	344	335	010154728	27,00
MEADRAIN EN/DM 1500 kalový koš; pozink. ocel	420	130	350	010151846	3,54

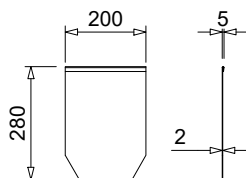
21) Vpusti a revizní díly nejsou vhodné pro přímé dynamické zatížení.

MEADRAIN DM 1500 / 1540

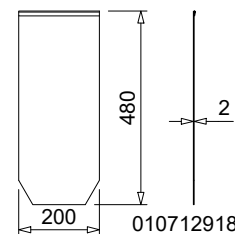
A 15, B 125, C 250, D 400, E 600, F 900 Světlná šířka 150 mm



BUILDING SUCCESS



010712954



010712918

MEADRAIN DM 1500/1540 čelní stěny

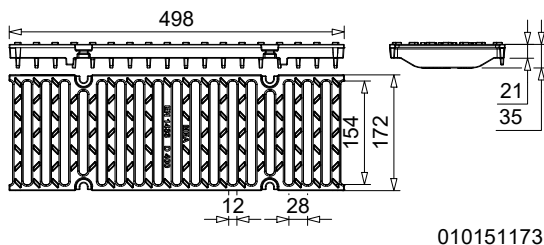
Název produktu	Material	Stavební výška (mm)	Obj. číslo	kg/ks
MEADRAIN DM 1500 čelo plné pro začátek a konec žlabu, pozinkovaná ocel	Polymerbeton	280	010712954	0,66
MEADRAIN DM 1540 čelo plné pro začátek a konec žlabu, pozinkovaná ocel	Pozinkovaná ocel	480	010712918	1,15

MEADRAIN DM 1500 / 1540

A 15, B 125, C 250, D 400, E 600, F 900 Světla šířka 150 mm

MEADRAIN DM 1500 rošty

Pro zátěžové třídy A15- F900 kN podle ČSN EN 1433.



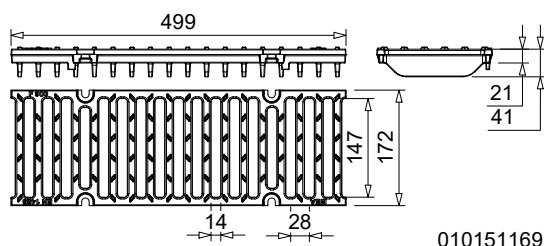
010151173

MEADRAIN DM 1500 litinový rošt D400 kN

Název produktu	Materiál	Délka (mm)	Otevřený povrch \varnothing cm ² /m povrch	Obj. číslo	kg/ks
MEADRAIN Rošt EN 1500 litinový můstkový 12/150- 0,5 m **)****)	Litina	500	630	010151173	6,20

**) Není vhodné na příčné křížení rychlostních komunikací.

****) Povrchová úprava litinových částí je dočasně trvanlivá. Je určena pouze pro převoz a manipulaci. Litinové části přirozeně mění povrchovou strukturu.



010151169

MEADRAIN DM 1500 litinový rošt F900 kN

Název produktu	Materiál	Délka (mm)	Otevřený povrch \varnothing cm ² /m povrch	Obj. číslo	kg/ks
MEADRAIN Rošt EN 1500 litinový- 0,5 m **)****)	Litina	500	523	010151169	8,00

**) Není vhodné na příčné křížení rychlostních komunikací.

****) Povrchová úprava litinových částí je dočasně trvanlivá. Je určena pouze pro převoz a manipulaci. Litinové části přirozeně mění povrchovou strukturu.

Zajištění roštu EN

Název produktu	Materiál	Obj. číslo	kg/ks
MEADRAIN EN Zajištění roštu; šroub M8x25/8,8 (4ks/rošt); černý pozink	Pozinkovaná ocel	010153096	0,02
MEADRAIN EN Zajištění roštu; šroub M8x25/8,8 (4ks/rošt); nerez *)	Nerez ocel	010153098	0,02

*) Termín dodání na vyžádání