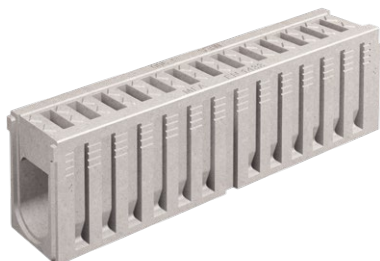


MEADRAIN DM 1010

A 15, B 125, C 250, D 400, E 600, F 900 Světlná šířka 100 mm



BUILDING SUCCESS



MEADRAIN DM 1010.0

Vlastnosti materiálu

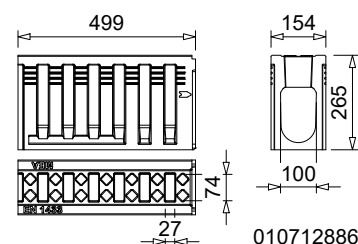
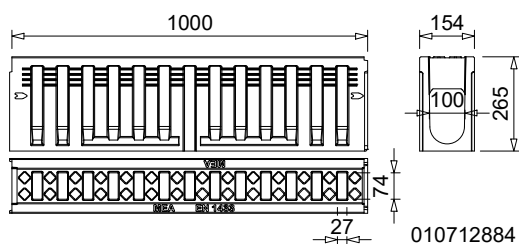
| | |
|---------------------------------|--|
| POLYMERBETON | na bázi polyesterové pryskyřice, s minerálními plnivými, přísadami |
| PEVNOST TLAKU | $\geq 90 \text{ N/mm}^2$ |
| SÍLA POHYBU | $\geq 22 \text{ N/mm}^2$ |
| MODUL ELASTICITY | 25,000 – 35,000 N/mm ² |
| HUSTOTA | 2,1 – 2,3 kg/dm ³ |
| KOEFICIENT LINEÁRNÍHO ROZŠÍŘENÍ | Approx. $1.45 \times 10^{-5} \text{ 1/K}$ |
| ODOLNOST VŮČI TEPLU | 100°C trvalé zatížení, až do 200°C s dobou načítání až do 5 min. |
| ODOLNOST PROTI MRAZU | - 50 °C |
| ÚROVEŇ PENETRACE VODY | 0 mm |
| ABSORBCE VODY | < 0,05% DIN 52 103 (A) |
| STRUKTURA MATERIÁLU | Bez kapilár |

Použití

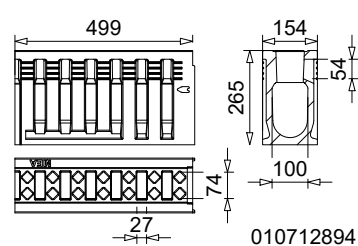
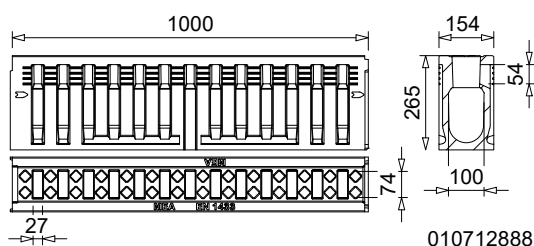
- > Odvodnění povrchů za účelem sběru, transport a odvádění dešťové vody ze sousedních pevných povrchů.

MEADRAIN DM 1000**Polymerbetonové monolitické žlaby**

Světla šířka 100 mm, celková šířka 154 mm. Bez spádu dna. Pro zátěžové třídy A15-F900 kN podle ČSN EN 1433. Zátěžové třídy jsou doporučené při zabudování podle instalačních podmínek.

**MEADRAIN DM 1010 pro třídu zatížení F 900**

| Název produktu | Otevřený povrch \varnothing cm ² /m povrch | Délka (mm) | Stavební výška (mm) | Obj. číslo | kg/ks |
|---|--|------------|------------------------|------------|-------|
| MEADRAIN DM 1010.0 žlab bez spádu F900- 1 m | 288 | 1000 | 265 | 010712884 | 46,98 |
| MEADRAIN DM 1010.0 žlab bez spádu F900- 1 m černý | 288 | 1000 | 265 | 010712885 | 47,00 |
| MEADRAIN DM 1010.1 žlab bez spádu F900- 0,5 m *) | 288 | 500 | 265 | 010712886 | 23,50 |

**MEADRAIN DM 1010.1 DAR II žlab bez spádu**

| Název produktu | Otevřený povrch \varnothing cm ² /m povrch | Otevřený povrch \varnothing cm ² /m proběžná | Délka (mm) | Stavební výška (mm) | Obj. číslo | kg/ks |
|--|--|--|------------|------------------------|------------|-------|
| MEADRAIN DM 1010.0 DAR II žlab bez spádu; boční vtoky vlevo pro porézní asfalt; D400- 1 m *) | 288 | 156 | 1000 | 265 | 010712888 | 45,60 |
| MEADRAIN DM 1010.1 DAR II žlab bez spádu; boční vtoky vlevo pro porézní asfalt; D400- 0,5 m *) | 288 | 156 | 500 | 265 | 010712890 | 22,80 |
| MEADRAIN DM 1010.0 DAR II žlab bez spádu; boční vtoky vpravo pro porézní asfalt; D400- 1 m *) | 288 | 156 | 1000 | 265 | 010712892 | 45,60 |
| MEADRAIN DM 1010.1 DAR II žlab bez spádu; boční vtoky vpravo pro porézní asfalt; D400- 0,5 m *) | 288 | 156 | 500 | 265 | 010712894 | 22,80 |

*) Termín dodání na vyžádání

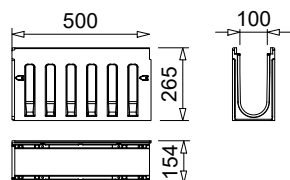
MEADRAIN DM 1010

A 15, B 125, C 250, D 400, E 600, F 900 Světlná šířka 100 mm



BUILDING SUCCESS

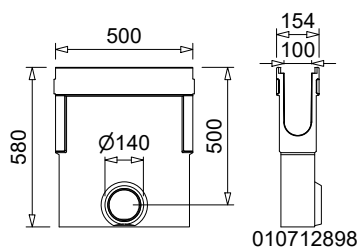
MEADRAIN DM 1000 příslušenství



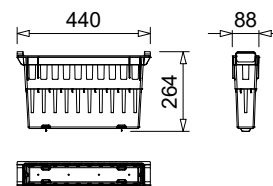
010712896

MEADRAIN DM 1010 revizní díl

| Název produktu | Délka (mm) | Stavební výška (mm) | Obj. číslo | kg/ks |
|--|------------|---------------------|------------|-------|
| MEADRAIN DM 1010.R revizní díl- 0,5 m ²¹⁾ | 500 | 265 | 010712896 | 17,63 |



010712898

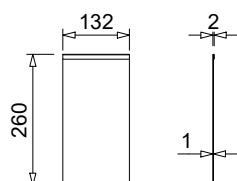


010710065

MEADRAIN DM 1010 vpust'

| Název produktu | Délka (mm) | Šířka (mm) | Stavební výška (mm) | Obj. číslo | kg/ks |
|---|------------|------------|---------------------|------------|-------|
| MEADRAIN DM 1010 vpust'- 0,5 m- bez koše ²¹⁾ | 500 | 154 | 580 | 010712898 | 25,18 |
| MEADRAIN 1000.EK plastový kalový koš | 440 | 88 | 264 | 010710065 | 0,38 |

21) Vpusti a revizní díly nejsou vhodné pro přímé dynamické zatížení.



010712900

MEADRAIN DM 1000 čelní stěny

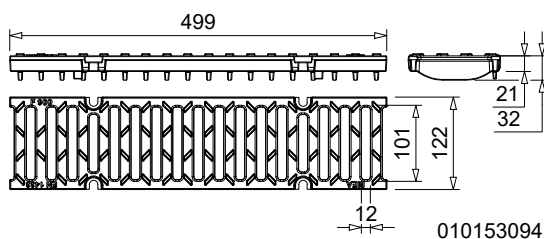
| Název produktu | Materiál | Stavební výška (mm) | Obj. číslo | kg/ks |
|--|------------------|---------------------|------------|-------|
| MEADRAIN DM 1010 čelo plné, pozinkovaná ocel | Pozinkovaná ocel | 260 | 010712900 | 0,32 |

MEADRAIN DM 1010

A 15, B 125, C 250, D 400, E 600, F 900 Světlná šířka 100 mm

MEADRAIN DM 1000 rošty

Pro zátěžové třídy A15- F900 kN podle ČSN EN 1433.



MEADRAIN DM 1000 rošt F900 kN s bezšroubovým uchycením PROFIX

| Název produktu | Materiál | Délka (mm) | Otevřený povrch \varnothing cm ² /m povrch | Obj. číslo | kg/ks |
|---|----------|------------|---|------------|-------|
| MEA EN 100 Rošt litinový můstkový 12/100- 0,5 m **) ****) | Litina | 500 | 368 | 010153094 | 4,60 |

**) Není vhodné na příčné křížení rychlostních komunikací.

****) Povrchová úprava litinových částí je dočasně trvanlivá. Je určena pouze pro převoz a manipulaci. Litinové části přirozeně mění povrchovou strukturu.

Zajištění roštu EN

| Název produktu | Materiál | Obj. číslo | kg/ks |
|---|------------------|------------|-------|
| MEADRAIN EN Zajištění roštu; šroub M8x25/8,8 (4ks/rošt); černý pozink | Pozinkovaná ocel | 010153096 | 0,02 |
| MEADRAIN EN Zajištění roštu; šroub M8x25/8,8 (4ks/rošt); nerez *) | Nerez ocel | 010153098 | 0,02 |

*) Termín dodání na vyžádání