

Skruž horní v. 570 mm

Horní díl uliční vpusti DN450

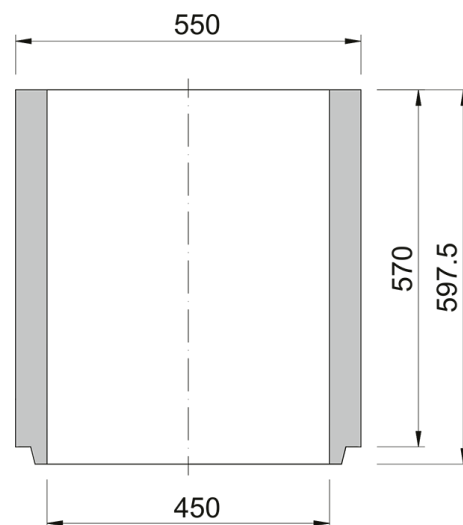
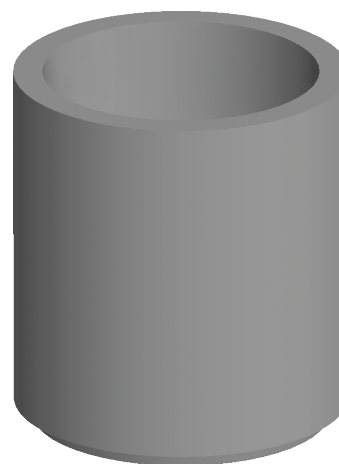


Kód	BU5D
Materiál	Beton
Hmotnost	107 kg
Norma	DIN1917
Balení	8 ks/pal

Díl uliční vpusti 5D, výšky 570mm, dle ČSN EN 1917, pevnost betonu 40 MPa, chemická odolnost XF4
TBV-Q 450/570/5d

OSTATNÍ:

| síla stěny 45 mm



ODVOD
DEŠŤOVÝCH VOD

