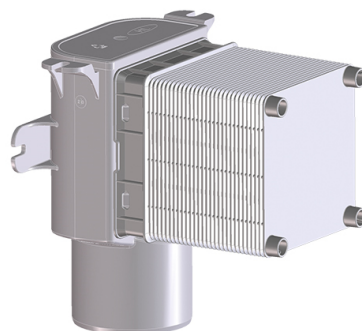


# HL905N.0

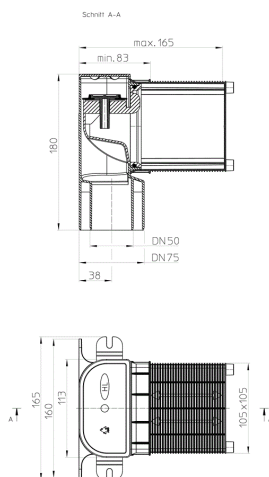
**Přívzdušňovací ventil - podomítková verze bez krytu**



Kanalizační přívzdušňovací ventil - určený pro podomítkovou instalaci do příček. Je určen pro přívzdušnění připojovacích potrubí. Zařazen do třídy A1 (-20 st.C až +60 st.C) a pro použití i pod úrovní vody v zařizovacích předmětech. Další detaily naleznete v odkazech v katalogu a na internetových stránkách. Délkově upravitelná stavební ochranná zátka, vyjímatelný funkční díl s těsnicí membránou, kryt není v balení.



## Technický výkres



## TECHNICKÉ ÚDAJE

<b>Materiál</b>	PP, ABS	<b>Stavební výška</b>
<b>Dimense</b>	DN50/75	<b>Nástavec</b>
<b>Hydraulická kapacita</b>	12 l/s	<b>Vtoková mřížka</b>
<b>Hmotnost</b>	0,336	<b>Třída zatížení</b>

**EAN**

9003076049769

**Přítok****Normy**

EN 12380-A1

**ÚDAJE TÝKAJÍCÍ SE BALENÍ****PE - sáček**

<b>Balení po množství</b>	1 [Kusů]
<b>Hmotnost</b>	0,342 [kg]
<b>EAN/balení</b>	9003076049769
<b>Výška/Šířka/Hloubka</b>	140/180/180 [mm]
<b>Objem</b>	0,001218 [m <sup>3</sup> ]

**Krabice**

<b>Balení po množství</b>	10 [Kusů]
<b>Hmotnost</b>	4,063 [kg]
<b>EAN/balení</b>	
<b>Výška/Šířka/Hloubka</b>	338/387/592 [mm]
<b>Objem</b>	0,006402 [m <sup>3</sup> ]