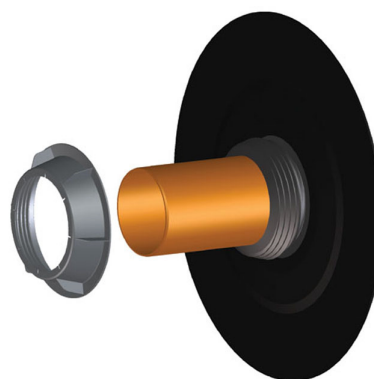


HL800/160

**Těsnicí manžeta pro prostup potrubí DN160 s asfaltovou manžetou,
vodotěsná/plynotěsná/radon**



Těsnicí manžeta pro prostup potrubí (plast, litina, ocel) pr.160-165mm zdívkou (sklepní zdivo, základová deska atd.) Masivní těsnění s asfaltovou manžetou a stabilní plastovou převlečnou maticí. Lehce aplikovatelná nasunutím na hladká potrubí (ale také potrubí s hrdlem) s použitím také na rozích budov. Přezkoušeno na těsnost (6m vodního sloupce) i při vyosení až 10% od pravého úhlu! Plynotěsná 30KPa, střední i vyšší radon.



Technický výkres



TECHNICKÉ ÚDAJE

| | | |
|-----------------------------|----------------------|-----------------------|
| Materiál | Elastomer/Bitumen/PP | Stavební výška |
| Dimenze | DN160 | Nástavec |
| Hydraulická kapacita | | Vtoková mřížka |
| Hmotnost | 2,1 | Třída zatížení |

EAN

9003076021611

Přítok**Normy**

DIN 19195-4

ÚDAJE TÝKAJÍCÍ SE BALENÍ**Krabice**

| | |
|----------------------------|-----------------------------|
| Balení po množství | 1 [Kusů] |
| Hmotnost | 2,654 [kg] |
| EAN/balení | 9003076021611 |
| Výška/Šířka/Hloubka | 93/580/580 [mm] |
| Objem | 0,0312852 [m ³] |

Paleta pro jedno použití

| | |
|----------------------------|-------------------------|
| Balení po množství | 36 [Kusů] |
| Hmotnost | 106 [kg] |
| EAN/balení | |
| Výška/Šířka/Hloubka | 1900/800/1200 [mm] |
| Objem | 1,824 [m ³] |