

HL70G

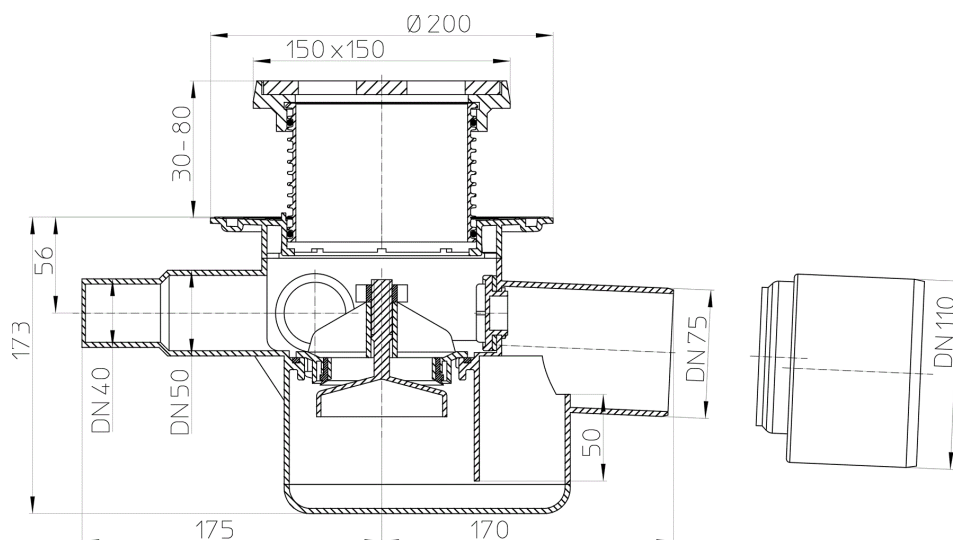
Podlahová vpust DN75/110 s vodorovným odtokem, s uzávěrem proti vzduté vodě, 3 přítokové trubky DN40/50, litina 150x150mm/137x137mm. Typ 4 dle ČSN13564



Podlahová vpust DN75/110 s vodorovným odtokem, s izolačním límcem, s automatickým a nouzovým uzávěrem proti vzduté vodě (Typ 4 dle ČSN13564), se zápachovým uzávěrem, revizním čistícím otvorem, 3 boční přítokové trubky DN40/50, s plastovým výškově stavitelným nástavcem 34 - 78mm, rámečkem 150x150mm a mřížkou z litiny 137x137mm. Stavební kryt v balení.



Technický výkres



TECHNICKÉ ÚDAJE

Materiál	PE	Stavební výška	187 mm
Dimense	DN75/110	Nástavec	34-78mm/150x150mm Guss
Hydraulická kapacita	1,12 l/sec	Vtoková mřížka	Gusseisen 137x137mm

Hmotnost	2,892	Třída zatížení	L - 1,5 t
EAN	9003076001941	Přítok	3 DN50/40
		Normy	

ÚDAJE TÝKAJÍCÍ SE BALENÍ

Krabice

Balení po množství	1 [Kusů]
Hmotnost	3,21 [kg]
EAN/balení	9003076001941
Výška/Šířka/Hloubka	210/330/330 [mm]
Objem	0,022869 [m ³]