

## HL62.1F/7

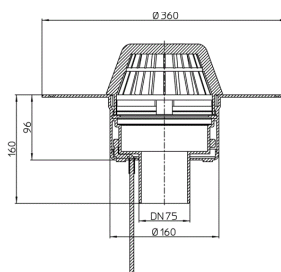
**Střešní vtok DN75 svislý s PP izolační přírubou, s elektrickým ohřevem(10-30W/230V), záchytný koš. Pro TPO, FPO.**



Střešní vtok DN75 pro ploché střechy se svislým odtokem, záchytným košem a s PP přírubou pro přímé napojení - navaření FPO, TPO fólií.. S elektrickým vyhříváním se samoregulací s přímým napojením 230V (10-30W). Připojovací kabel 0,8m. Stavební ochranný kryt je součástí balení výrobku.



### Technický výkres



### TECHNICKÉ ÚDAJE

<b>Materiál</b>	PP	<b>Stavební výška</b>
<b>Dimenze</b>	DN75	<b>Nástavec</b>
<b>Hydraulická kapacita</b>	7,4 l/s	<b>Vtoková mřížka</b>
<b>Hmotnost</b>	2,02	<b>Třída zatížení</b>

**EAN**

9003076031825

**Přítok****Normy**

EN1253

**ÚDAJE TÝKAJÍCÍ SE BALENÍ****Krabice**

<b>Balení po množství</b>	1 [Kusů]
<b>Hmotnost</b>	2,48 [kg]
<b>EAN/balení</b>	9003076031825
<b>Výška/Šířka/Hloubka</b>	180/385/385 [mm]
<b>Objem</b>	0,0266805 [m <sup>3</sup> ]

**Paleta pro jedno použití**

<b>Balení po množství</b>	60 [Kusů]
<b>Hmotnost</b>	161 [kg]
<b>EAN/balení</b>	
<b>Výška/Šířka/Hloubka</b>	1950/800/1200 [mm]
<b>Objem</b>	1,872 [m <sup>3</sup> ]