

HL62.1BP/7

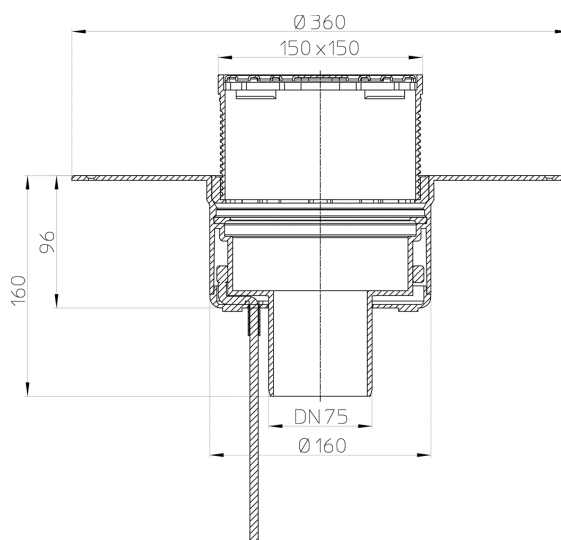
Střešní vtok DN75 s PVC pevnou izolační přírubou, s elektrickým ohřevem (10-30W, 230V), pochůzný



Střešní vtok DN75 se svislým odtokem v provedení pro pochůzně střechy, s PVC pevnou izolační přírubou pro navaření měkkých PVC fólií, s elektrickým ohřevem se samoregulací (10-30W, 230V), s plastovým nástavcem s mřížkou z nerezové oceli 150x150mm



Technický výkres



TECHNICKÉ ÚDAJE

Materiál	PP/PVC	Stavební výška	120 mm
Dimense	DN75	Nástavec	12-65 mm/148 x 148 mm
Hydraulická kapacita	6,0 l/s	Vtoková mřížka	Edelstahl 137 x 137 mm
Hmotnost	1,6	Třída zatížení	K - 300 kg

EAN

9003076022397

Přítok**Normy**

EN1253

ÚDAJE TÝKAJÍCÍ SE BALENÍ**Krabice**

Balení po množství	1 [Kusů]
Hmotnost	2,08 [kg]
EAN/balení	9003076022397
Výška/Šířka/Hloubka	180/385/385 [mm]
Objem	0,0266805 [m ³]

Paleta pro jedno použití

Balení po množství	60 [Kusů]
Hmotnost	133 [kg]
EAN/balení	
Výška/Šířka/Hloubka	1950/800/1200 [mm]
Objem	1,872 [m ³]