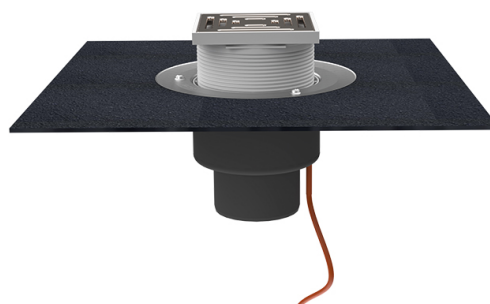


HL62.1BH/5

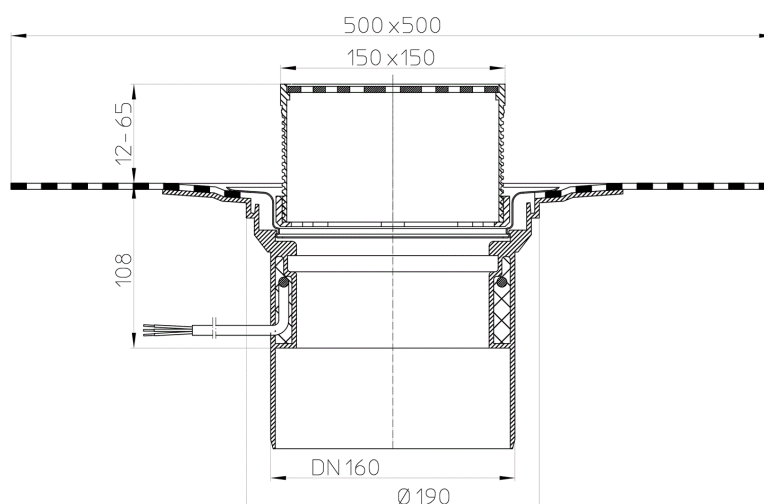
Střešní vtok DN160 s továrně připojeným živičným izolačním pásem, s elektrickým ohřevem (10-30W, 230V), pochůzný 148x148mm/137x137mm



Střešní vtok DN160 se svislým odtokem v provedení pro pochůzné střechy, s továrně připojeným živičným izolačním pásem pro ideální napojení na tomu odpovídající hydroizolace, s elektrickým ohřevem se samoregulací (10-30W, 230V), s plastovým nástavcem 19 - 65mm a rámečkem 148x148mm s mřížkou z nerezové oceli 137x137mm



Technický výkres



TECHNICKÉ ÚDAJE

Materiál	PP	Stavební výška	120 mm
Dimense	DN160	Nástavec	12-65 mm/148 x 148 mm
Hydraulická kapacita	6,0 l/s	Vtoková mřížka	Edelstahl 137 x 137 mm
Hmotnost	2,242	Třída zatížení	K - 300 kg

EAN

9003076832125

Přítok**Normy**

EN1253

ÚDAJE TÝKAJÍCÍ SE BALENÍ**Krabice**

Balení po množství	1 [Kusů]
Hmotnost	2,682 [kg]
EAN/balení	9003076832125
Výška/Šířka/Hloubka	180/385/385 [mm]
Objem	0,0266805 [m ³]

Paleta pro jedno použití

Balení po množství	60 [Kusů]
Hmotnost	172 [kg]
EAN/balení	
Výška/Šířka/Hloubka	1950/800/1200 [mm]
Objem	1,872 [m ³]