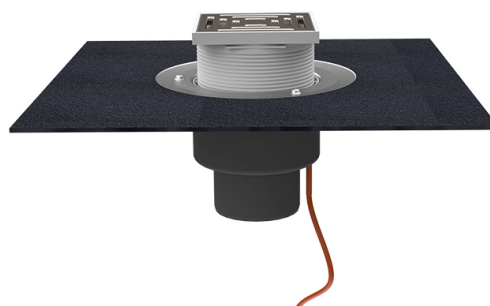


## HL62.1BH/1

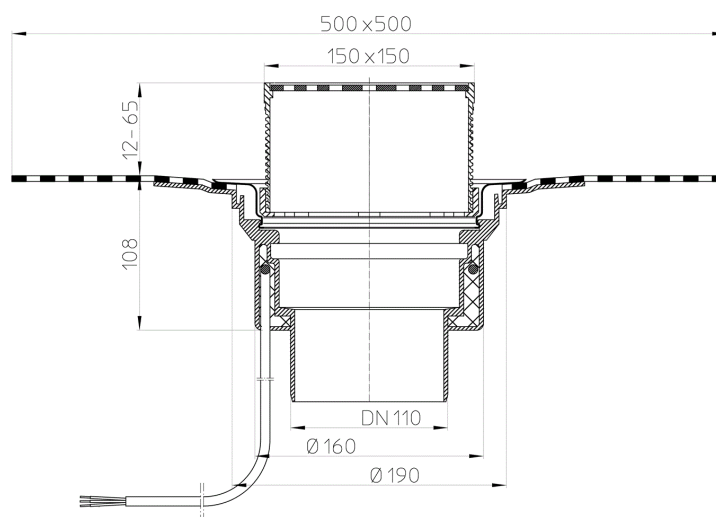
**Střešní vtok DN110 s továrně připojeným živičným izolačním pásem, s elektrickým ohřevem (10-30W, 230V), pochůzný 148x148mm/137x137mm**



Střešní vtok DN110 se svislým odtokem v provedení pro pochůzná střecha, s továrně připojeným živičným izolačním pásem pro ideální napojení na tomu odpovídající hydroizolace, s elektrickým ohřevem se samoregulací (10-30W, 230V), s plastovým nástavcem 19 - 65mm a rámečkem 148x148mm s mřížkou z nerezové oceli 137x137mm



### Technický výkres



### TECHNICKÉ ÚDAJE

<b>Materiál</b>	PP	<b>Stavební výška</b>	120 mm
<b>Dimense</b>	DN110	<b>Nástavec</b>	12-65 mm/148 x 148 mm
<b>Hydraulická kapacita</b>	6,0 l/s	<b>Vtoková mřížka</b>	Edelstahl 137 x 137 mm
<b>Hmotnost</b>	2,22	<b>Třída zatížení</b>	K - 300 kg

**EAN**

9003076812127

**Přítok****Normy**

EN1253

**ÚDAJE TÝKAJÍCÍ SE BALENÍ****Krabice**

<b>Balení po množství</b>	1 [Kusů]
<b>Hmotnost</b>	2,66 [kg]
<b>EAN/balení</b>	9003076812127
<b>Výška/Šířka/Hloubka</b>	180/385/385 [mm]
<b>Objem</b>	0,0266805 [m <sup>3</sup> ]

**Paleta pro jedno použití**

<b>Balení po množství</b>	60 [Kusů]
<b>Hmotnost</b>	172 [kg]
<b>EAN/balení</b>	
<b>Výška/Šířka/Hloubka</b>	1950/800/1200 [mm]
<b>Objem</b>	1,872 [m <sup>3</sup> ]