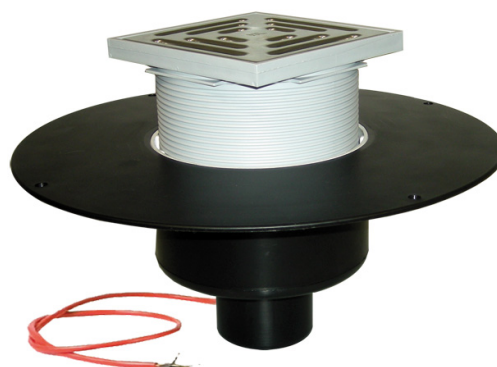


HL62.1BF/2

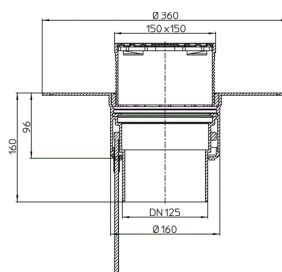
Střešní vtok DN125 se svislým odtokem, záchytným košem, PP izolační přírubou a elektrickým vyhříváním(10-30W/230V). Pro TPO, FPO. Pochůzný - 148x148/137x137.



Střešní vtok DN125 pro ploché střechy se svislým odtokem s PP přírubou pro přímé napojení - navaření FPO, TPO fólií.. Pochůzný provedení s délkově upravitelným nástavcem 20-75mm/148x148mm a mřížkou z nerezové oceli 137x137mm. S elektrickým vyhříváním se samoregulací s přímým napojením 230V (10-30W). Připojovací kabel 0,8m. Stavební ochranný kryt je součástí balení výrobku.



Technický výkres



TECHNICKÉ ÚDAJE

Materiál	PP	Stavební výška	
Dimenze	DN125	Nástavec	19-65 mm/148 x 148 mm
Hydraulická kapacita	6,0 l/s	Vtoková mřížka	Edelstahl 137 x 137 mm

Hmotnost	1,06	Třída zatížení	K - 300kg
EAN	9003076031887	Přítok	
		Normy	EN1253

ÚDAJE TÝKAJÍCÍ SE BALENÍ

Krabice

Balení po množství	1 [Kusů]
Hmotnost	1,54 [kg]
EAN/balení	9003076031887
Výška/Šířka/Hloubka	180/385/385 [mm]
Objem	0,0266805 [m ³]

Paleta pro jedno použití

Balení po množství	60 [Kusů]
Hmotnost	104,4 [kg]
EAN/balení	
Výška/Šířka/Hloubka	1950/800/1200 [mm]
Objem	1,872 [m ³]