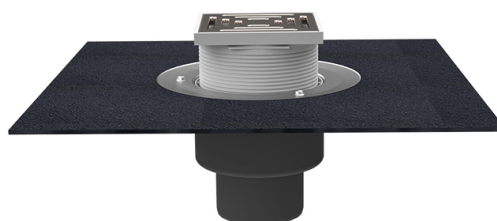


## HL62BH/2

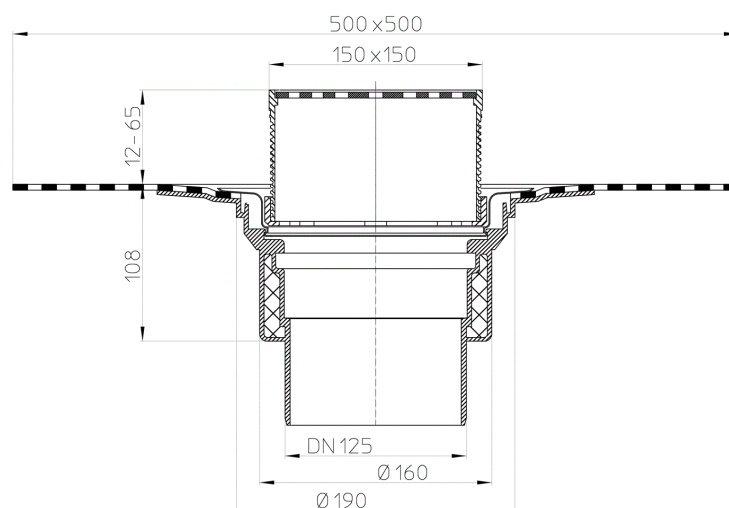
Střešní vtok DN125 se svislým odtokem a živičným límcem v provedení pro pochůzná střešy, s izolační svorkou 148x148mm/137x137mm



Střešní vtok DN125 se svislým odtokem v provedení pro pochůzná střešy, s továrně připojeným živičným izolačním pásem pro ideální napojení na tomu odpovídající hydroizolace, tepelně izolovaný, s plastovým nástavcem 19 - 65mm a rámečkem 148x148mm s mřížkou z nerezové oceli 137x137mm



### Technický výkres



### TECHNICKÉ ÚDAJE

<b>Materiál</b>	PP	<b>Stavební výška</b>	120mm
<b>Dimenze</b>	DN125	<b>Nástavec</b>	12-65mm/148x148mm
<b>Hydraulická kapacita</b>	6,0 l/s	<b>Vtoková mřížka</b>	Edelstahl 137x137mm
<b>Hmotnost</b>	2,08	<b>Třída zatížení</b>	K - 300kg

**EAN**

9003076826223

**Přítok****Normy****ÚDAJE TÝKAJÍCÍ SE BALENÍ****Krabice**

<b>Balení po množství</b>	1 [Kusů]
<b>Hmotnost</b>	2,52 [kg]
<b>EAN/balení</b>	9003076826223
<b>Výška/Šířka/Hloubka</b>	180/385/385 [mm]
<b>Objem</b>	0,0266805 [m <sup>3</sup> ]

**Paleta pro jedno použití**

<b>Balení po množství</b>	60 [Kusů]
<b>Hmotnost</b>	161 [kg]
<b>EAN/balení</b>	
<b>Výška/Šířka/Hloubka</b>	2100/800/1200 [mm]
<b>Objem</b>	2,016 [m <sup>3</sup> ]