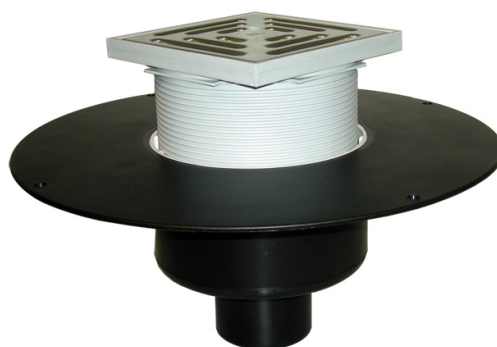


HL62BF/2

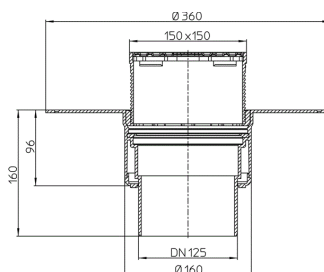
Střešní vtok DN125 se svislým odtokem s PP izolační přírubou. Pro TPO, FPO. Pochůzný - 148x148/137x137.



Střešní vtok DN125 pro ploché střechy se svislým odtokem, tepelně izolovaný s PP přírubou pro přímé napojení - navaření FPO, TPO fólií. Pochůzný provedení s délkově upravitelným nástavcem 20-75mm/148x148mm a mřížkou z nerezové oceli 137x137mm. Stavební ochranný kryt je součástí balení výrobku.



Technický výkres



TECHNICKÉ ÚDAJE

Materiál	PP	Stavební výška	
Dimenze	DN125	Nástavec	19-65mm/148x148mm
Hydraulická kapacita	6,0 l/s	Vtoková mřížka	Edelstahl 137x137mm
Hmotnost	0,94	Třída zatížení	K - 300kg

EAN

9003076031368

Přítok**Normy****ÚDAJE TÝKAJÍCÍ SE BALENÍ****Krabice**

Balení po množství	1 [Kusů]
Hmotnost	1,42 [kg]
EAN/balení	9003076031368
Výška/Šířka/Hloubka	180/385/385 [mm]
Objem	0,0266805 [m ³]

Paleta pro jedno použití

Balení po množství	60 [Kusů]
Hmotnost	96 [kg]
EAN/balení	
Výška/Šířka/Hloubka	2100/800/1200 [mm]
Objem	2,016 [m ³]