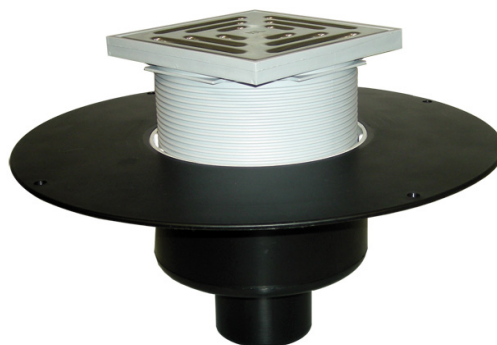


HL62BF/1

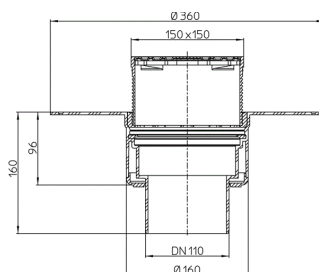
Střešní vtok DN110 se svislým odtokem s PP izolační přírubou. Pro TPO, FPO. Pochůzný - 148x148/137x137.



Střešní vtok DN110 pro ploché střechy se svislým odtokem, tepelně izolovaný s PP přírubou pro přímé napojení - navaření FPO, TPO fólií. Pochůzný provedení s délkově upravitelným nástavcem 20-75mm/148x148mm a mřížkou z nerezové oceli 137x137mm. Stavební ochranný kryt je součástí balení výrobku.



Technický výkres



TECHNICKÉ ÚDAJE

| | | | |
|-----------------------------|---------|-----------------------|---------------------|
| Materiál | PP | Stavební výška | |
| Dimenze | DN110 | Nástavec | 19-65mm/148x148mm |
| Hydraulická kapacita | 6,0 l/s | Vtoková mřížka | Edelstahl 137x137mm |
| Hmotnost | 0,9 | Třída zatížení | K - 300kg |

EAN

9003076031351

Přítok**Normy****ÚDAJE TÝKAJÍCÍ SE BALENÍ****Krabice**

| | |
|----------------------------|-----------------------------|
| Balení po množství | 1 [Kusů] |
| Hmotnost | 1,38 [kg] |
| EAN/balení | 9003076031351 |
| Výška/Šířka/Hloubka | 180/385/385 [mm] |
| Objem | 0,0266805 [m ³] |

Paleta pro jedno použití

| | |
|----------------------------|-------------------------|
| Balení po množství | 60 [Kusů] |
| Hmotnost | 93 [kg] |
| EAN/balení | |
| Výška/Šířka/Hloubka | 2100/800/1200 [mm] |
| Objem | 2,016 [m ³] |