

Šachtový poklop vodo-plynotěsný v litinovém rámu

E600 - plochy vystavené vysokému zatížení těžkou technikou

Standard



Kód	K8ELV14CS
Materiál	Litina
Hmotnost	132 kg
Norma	EN124-2
Balení	8 ks/pal
Třída zatížení	Vysoké dopravní zatížení

bez pantu, PUR tlumící vložka-tunelová varianta, bez pružinového zajištění víka v rámu, vodotěsné 2 bar

VÍKO:

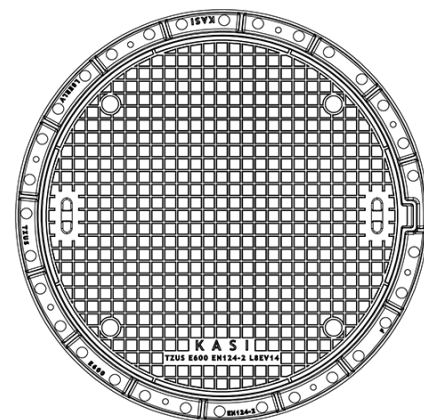
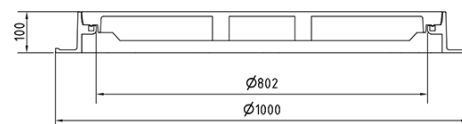
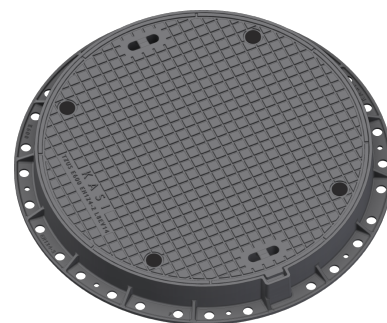
- Pro vodo-plynotěsné komplety
- Hmotnost víka 92kg

RÁM:

- Litinový rám s patkou bez osazení pro lapač
- Výška rámu 100 mm, hmotnost 40kg

OSTATNÍ:

- Poklop je dodáván s černou povrchovou úpravou
- Vhodný do míst s vysokou dopravní zátěží
- Vodo-plynotěsný poklop s certifikovanou odolností 2 bar



VODO-
PLYNOTĚSNÉ



POKLAP BEZ
PANTU



TICHÝ DESIGN