

Šachtový poklop bez odvětrání v litinovém hladkém rámu D400 - těžké dopravní zatížení

Standard



Kód	K8DR05C
Materiál	Litina
Hmotnost	125 kg
Norma	EN124-2
Balení	8 ks/pal
Třída zatížení	Vysoké dopravní zatížení

poklop bez pantu, horizontální PUR tlumící vložka na rámu, bez pružinového zajištění víka v rámu

VÍKO:

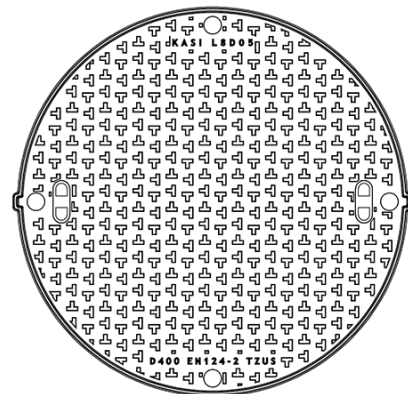
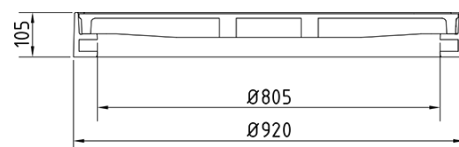
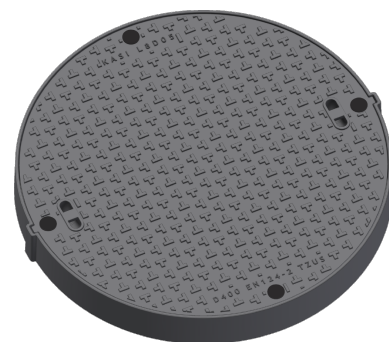
- | Litinové bez odvětrání s protiskluzným designem.
- | Možnost vlastního motivu / loga
- | Hmotnost víka 91kg

RÁM:

- | Litinový rám hladký bez osazení pro lapač
- | Výška rámu 100 mm, hmotnost 34kg

OSTATNÍ:

- | Poklop je dodáván s černou povrchovou úpravou
- | Vhodný do míst s vysokou dopravní zátěží
- | vlastní motiv na víko možný



ZÁKAZNICKÁ
ŘEŠENÍ



POKLOP BEZ
PANTU

