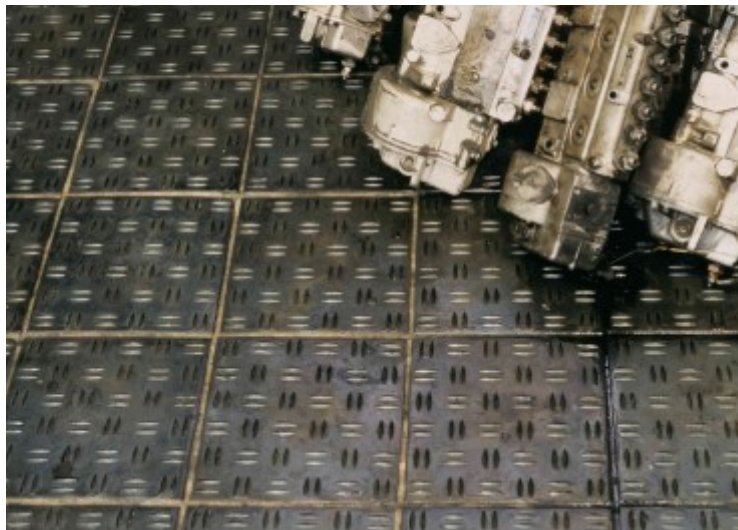


Čedič je materiál, jehož životnost překonala nejen staletí, ale i tisíciletí. Je přírodním materiálem, který tavením a odléváním do forem dostává svou novou podobu a tvar. Vynikající souhrn fyzikálních vlastností je možno využít v různých oblastech kde je zapotřebí zajistit neklouzavost podlah.

K tomuto účelu vyrábíme několik typů protiskluzných povrchů dlažeb. Samozřejmostí je zachování všech ostatních vlastností čedičové dlažby vycházejících z parametrů tohoto přírodního materiálu.



Motorárna (protiskluz 250/250/30JR - Beata)



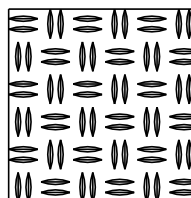
Podlaha Hotel DUO wellness (protiskluz 200/200/30JR - Diana)

Možnosti použití :

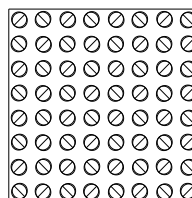
- ◆ do míst s nebezpečím úkapů tekutin (voda, oleje, chemikálie apod.) jako jsou pivovary, sodovkárny, mlékárny, pekárny, masné výroby a výroby rybích produktů, mořírny, autoopravny, zámečnické dílny, lisovny, konzervárny, sklady chemikálií a další
- ◆ i do nejtěžších průmyslových provozů a skladů s mokřými technologiemi
- ◆ podlahy dojíren, mléčnic a čekáren dobytka
- ◆ automyčky a to i nákladních automobilů
- ◆ nakládací a vykládací rampy
- ◆ svažitě pochozí plochy a chodníky
- ◆ garáže i suterénní s možností pojezdu automobilů i s hřebíky na pneumatikách
- ◆ obklady exteriérových schodišťových stupňů
- ◆ obklady nástupnic u kanalizačních šachet

Standardní rozměry protiskluzů B, C, D:
200x200x30 mm a 250x250x30 mm
Jitka rozměr 197x197x30 mm

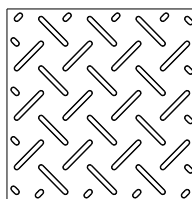
Beata (B)



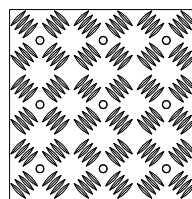
Cilka (C)



Diana (D)



Jitka



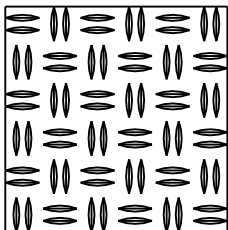
Hlavní fyzikální vlastnosti:

- ◆ velmi vysoká pevnost v tlaku (min. 3,5 tuny/cm²)
- ◆ výborná ořezuvzdornost (několikanásobně převyšující běžné materiály)
- ◆ chemická odolnost (bezproblémové použití v rozmezí pH 2 až pH 14)
- ◆ absolutní korozivzdornost přírodního materiálu (vlastnosti zachovány v celém průřezu)
- ◆ nenasákavost a mrazuvzdornost
- ◆ možnost použití v extrémních podmínkách až do 400°C
- ◆ ekologická a hygienická nezávadnost
- ◆ vysoká životnost v nejnáročnějších podmínkách

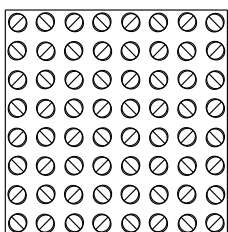
Protiskluznost - zatřídění protiskluzových vzorů čedičových dlaždic dle normy DIN 51130: „Beata“ a „Cilka“ - skupina **R 11**
„Diana“ a „Jitka“ - skupina **R 10**

Čedič je materiál, jehož životnost překonala nejen staletí, ale i tisíciletí. Je přírodním materiálem, který tavením a odléváním do forem dostává svou novou podobu a tvar. Vynikající souhrn fyzikálních vlastností je možno využít v různých oblastech, jako například v zemědělství a to zejména v živočišné výrobě.

Beata (B)



Cilka (C)

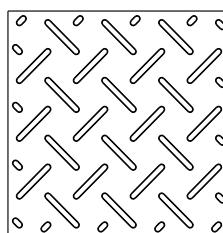


Jedna z nejpoužívanějších dlažeb pro dojírny:
protiskluz 250/250/30JR - Beata

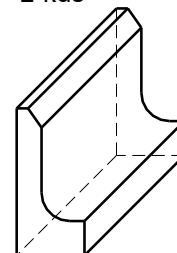


Detail řešení napojení podlahy a stěny:
L-kus se zaobleným rohem doplněný odtokovým žlábkem usnadňuje úklid a hygienu

Diana (D)



L-kus



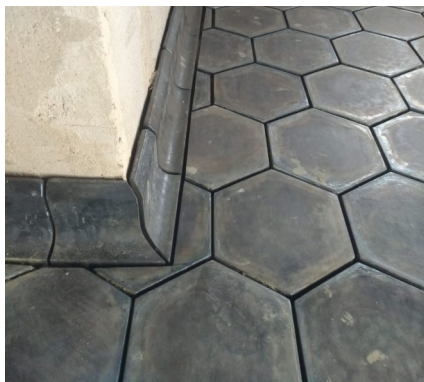
Protiskluznost - zařídění protiskluzových vzorů čedičových dlaždic dle normy DIN 51130:
„Beata“ a „Cilka“ - skupina R 11 „Diana“ - skupina R 10

Možnosti použití :

- ◆ protiskluzové podlahy dojíren, mléčnic a čekáren dobytka
- ◆ chemicky odolné a otěruvzdorné obložení krmných stolů
- ◆ půlkruhové krmné žlaby
- ◆ žlábký pro odvod agresivních kalů a močoviny
- ◆ vyložení potrubních částí pro dopravu granulátů, biomasy, apod.
- ◆ široký sortiment soklových dlaždic s rádiusem pro snadný úklid

Čedičová podlaha bude dokonalejší, bude-li dořešen detail napojení podlahy a stěny. K tomuto účelu vyrábíme několik různých typů L-kusů neboli soklů. L-kusy slouží k dokonalému propojení podlahy se stěnou. Jedná se o zajímavý prvek nejen funkčně ale i designově.

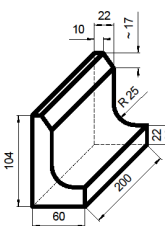
Tohoto řešení je vhodné využít v interiéru rodinného domu či restaurace, v prostorách výrobních hal či skladů, v potravinových provozech a mnoha dalších. Všude tam přispěje ke snadnějšímu čištění podlahy. Rádus v rohu L-kusů přispívá k dobrému čištění celé podlahy a tím k lepší hygieně.



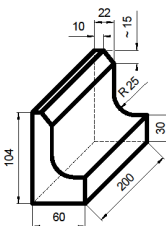
Vyráběné L-kusy

L = 200 mm

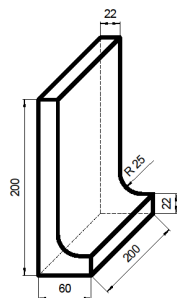
Typ 0003993



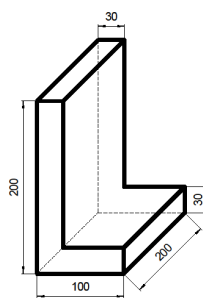
Typ 0022817



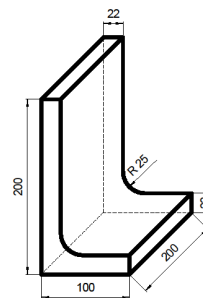
Typ 0000156



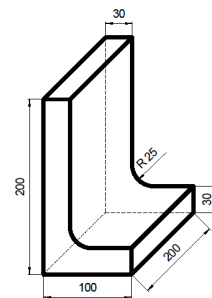
Typ 0002025



Typ 0004888

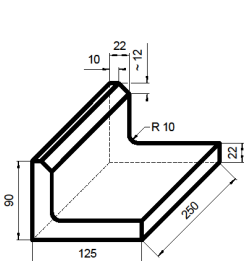


Typ 0004889

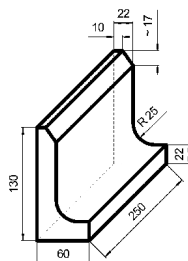


L = 250 mm

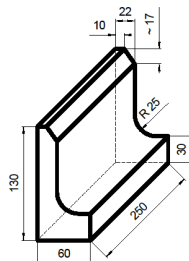
Typ 0005014



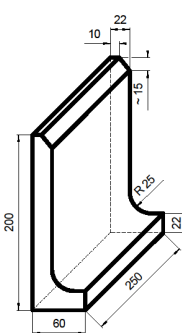
Typ 0025414



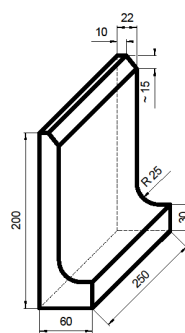
Typ 0002757



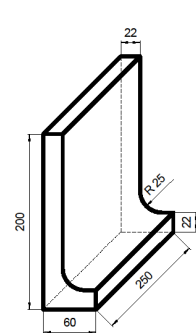
Typ 0000157



Typ 0000158

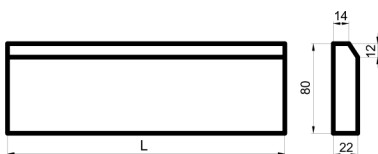


Typ 0002994



Soklové pásy

Typ 0025587 L=200 mm
Typ 0025541 L=250 mm



Obrubníková tvarovka

Typ 0014767

