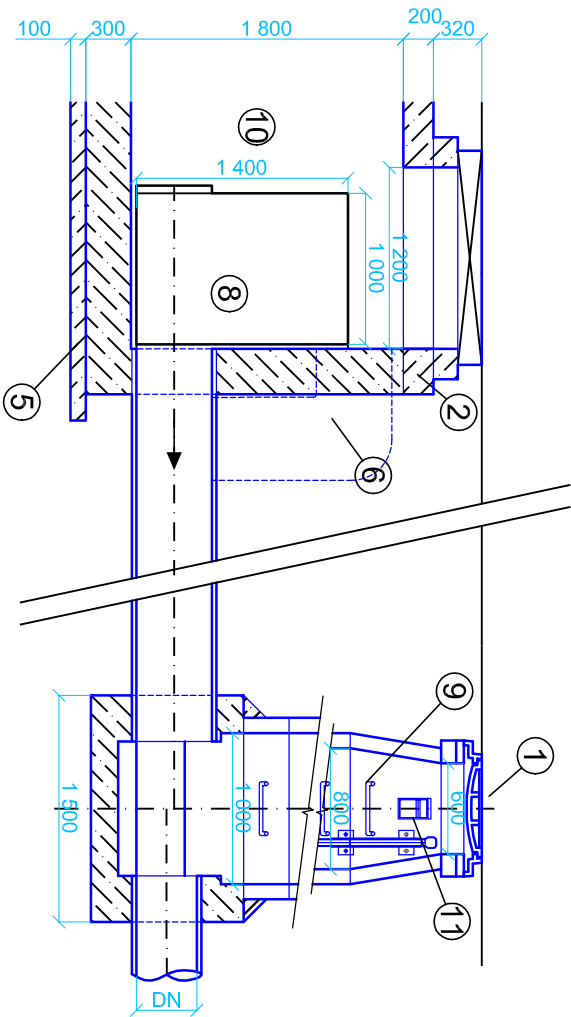
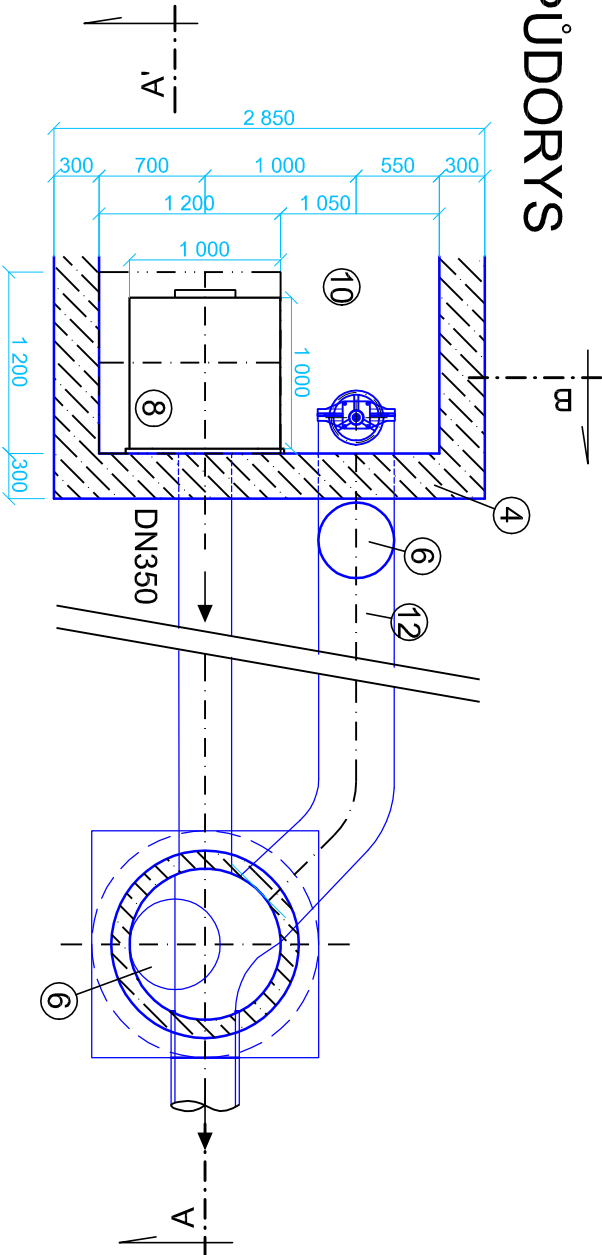


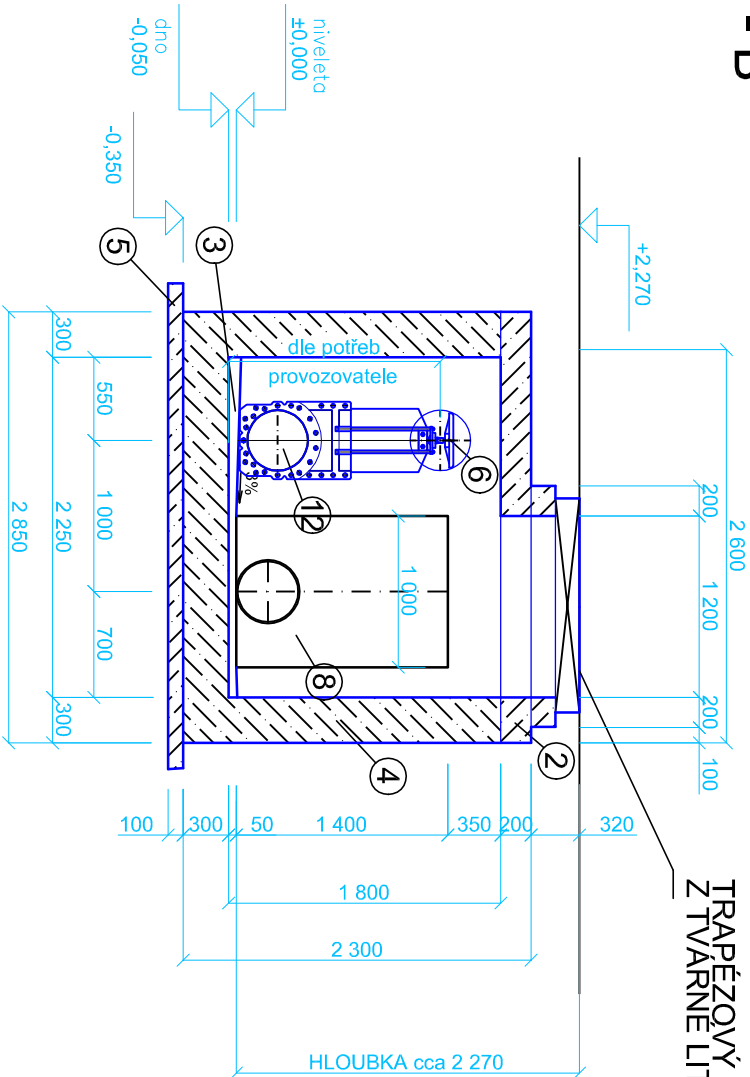
ŘEZ A - A'



PŮDORYS



ŘEZ B - B'



LEGENDA:

1. POKLOP LITINOVÝ Ø625
2. ŽB STROPNÍ DESKA
3. BETON S ČEDIČOVÝM KAMENIVEM
4. VODOSTAVEBNÍ BETON HV4 T100 B20
5. PODKLADNÍ BETON B10
6. BEZPEČNOSTNÍ PŘEPAD DN500
7. SPÁDOVANÁ BETONOVÁ MAZANINA
8. PLOVÁKOVÝ REGULÁTOR PRŮTOKU - KOMPAKT SSK 500
9. STUPADLO OCELOVÉ S PLAST. POVRCHEM DIN 19 555 - DL. 218 mm
10. RETENČNÍ PROSTOR
11. KAPSOVÉ STUPADLO
12. BEZPEČNOSTNÍ OBTOK DN 500

Pozn.
Pro samoodblikování regulátoru je nutné zajistit minimální výšku vzdutí na regulátor min 400 mm.

B.p.v.

| | | | |
|--|--------------|------------------------------|----------|
| HLAVNÍ INŽENÝR PROJEKTU : | | Husa 28 Sychrov 463 44 | |
| ZODPOVĚDNÝ PROJEKTANT : | VYPRACOVAL : | TECHNICKÁ KONTROLA : | |
| | | ČÍSLO ZAKÁZKY | |
| | | ČÍSLO ARCHIVNÍ | |
| NÁZEV AKCE : | | FORMÁT A4 | 3 |
| ČÁST : | | DRUH PROJEKTU | |
| | | DATUM | |
| | | MĚŘÍTKO | 1:50 |
| NÁZEV VÝKRESU : VZOROVÉ OSAZENÍ SSK 500 V MOKRÉ ŠACHTĚ | | ČÍSLO VÝKRESU : | PARÉ Č.: |