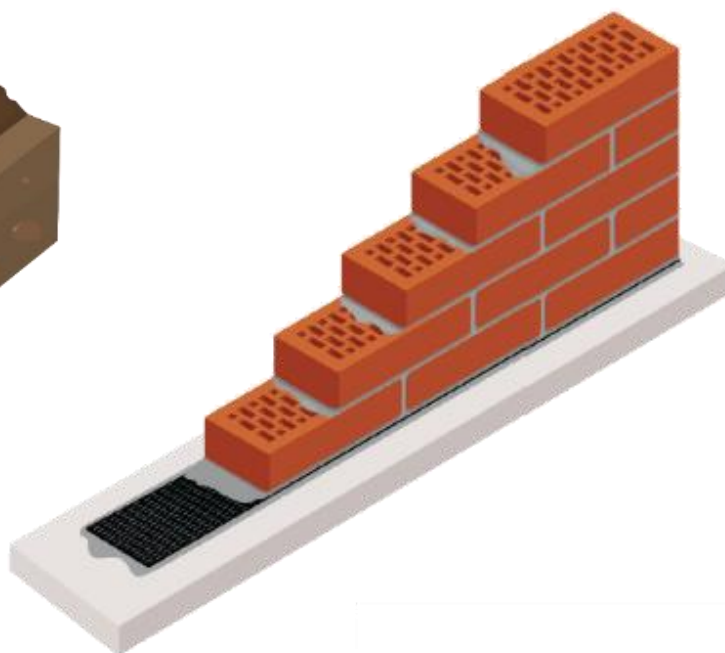
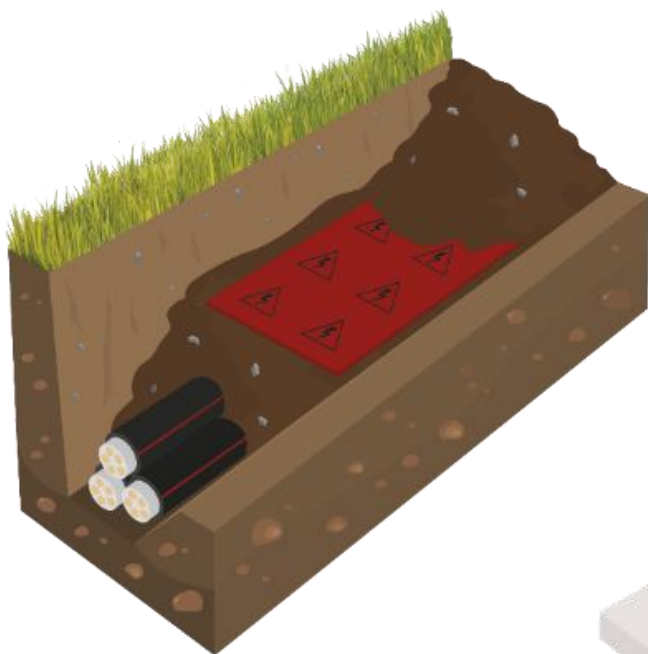


fatra
PLASTICS FOR LIFE

EXTRUZE, VSTŘIKOVÁNÍ
NABÍDKA
PRO STAVEBNICTVÍ



Nabízíme výrobu na velkých vstřikolisech – výroba různých vstřikovaných výrobků i kooperačních výrobků (na dodaných vstřikovacích formách). Jsme schopni zajistit výrobu vstřikovací formy dle výkresové dokumentace.

VÝROBA

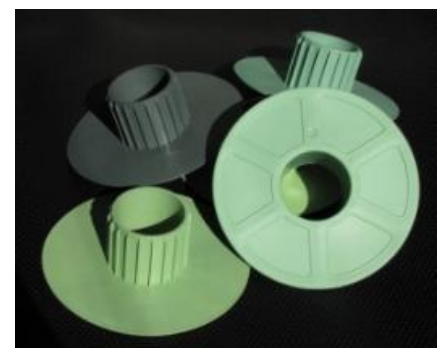
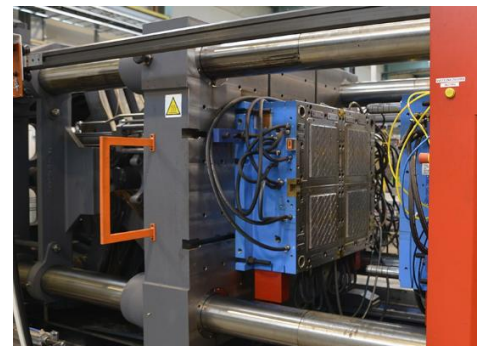
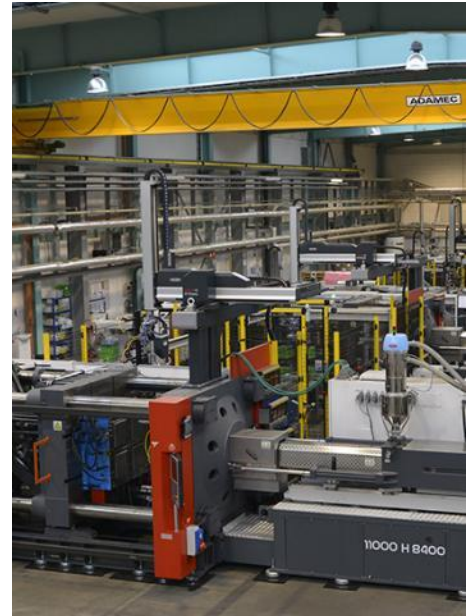
- Vstřikovací lisy - DEMAG, SELEX, ARBURG, BATTENFELD, NEGRI BOSSI
- Uzavírací síla: 420 t do 1100 t
- Hmotnost výlisků: 80 g – 3000 g
- Roboty a manipulátory pro automatizaci výroby

ZPRACOVÁVANÉ MATERIÁLY

- PP, LDPE, HDPE a další dle požadavků zákazníka
- Regranulát z PP, PE, PE/PP
- (nově) PVC

NABÍZÍME

- Zkušenosti s velkosériovou automatizovanou výrobou
- Možnost vstřikování na dodaných vstřikovacích formách
- Možnost zajištění výroby vstřikovací formy dle požadavků zákazníka včetně vývoje výrobku
- Možnost spolupráce na projektech vstřikování dle potřeby



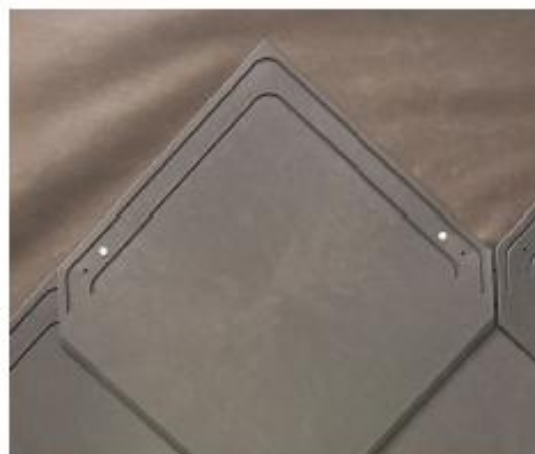
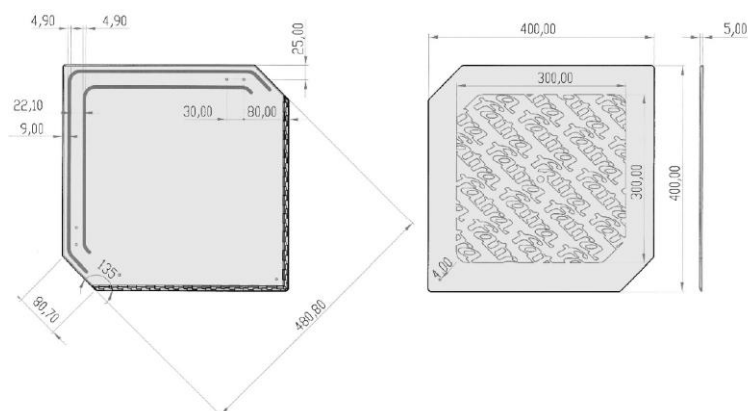
Střešní šablona je vyrobena z druhotných surovin PVC, které vznikají při výrobě střešních fólií. Střešní šablona se vyrábí technologií vstřikováním.

- Barva antracit
- Imitace břidlice
- Použitý materiál zajišťuje dlouhou životnost, odolnost vůči UV záření a povětrnostnímu namáhání a také stálobarevnost.

POUŽITÍ

- Šablony slouží k vytváření skládané střešní krytiny šikmých a sedlových střech a svým vzhledem imitují přírodní břidlici. Doporučený min. sklon střechy je 20°.
- Ideální pro pergoly, přístřešky, dřevostavby apod.
- Plošná spotřeba střešních šablon na 1 m² je cca 9,1 ks.

ROZMĚRY A TECHNICKÉ PARAMETRY:



Parametr	Jednotka	Hodnota	Norma
Rozměry	mm	400 x 400	ČSN EN ISO 24342
Tloušťka	mm	5,0	ČSN EN ISO 24346
Plošná hmotnost	kg/m ²	9,0	ČSN EN ISO 12017
Rozměrová stabilita - po expozicích -20 °C, 110 °C, 130 °C, 150 °C	%	≤ 3	ČSN EN 1603
Odolnost proti proražení *	mm	1000	ČSN EN 477
Tvrdość **	ShD	48	(interní metodika)
Hmotnost 1 ks šablony **	g	990	-
Reakce na oheň	-	třída E	ČSN EN ISO 13501-1

* Příпустné trhliny na spodní straně v délce max. 1/3 rozměr
** Informativní hodnota

POPIS

Multifunkční vstříkované plastové dlaždice se zámkovým systémem určené pro použití v exteriéru. Na povrchu dlaždice je umělý travní koberec.

APLIKACE

- Dekorativní dlaždice pro terasy a verandy, balkóny, pergoly a altány
- Dlažba kolem bazénů a vířivek, pro wellness centra
- Venkovní užití v zahradách, v kempech a jiných venkovních prostorách
- Dlaždice pro sportovní a hrací plochy ve školách a školkách



TECHNICKÉ INFORMACE

Rozměr		300 x 300 mm
Výška		20 mm
Tloušťka		25 mm
Plošná hmotnost		3,50 kg/m ²
Barva	dlaždice	černá
	koberec	zelená
Pevnost v tlaku		5 MPa
Tepelná odolnost		-30 °C až 70 °C
Balení: 9 dlaždic = 0,81 m ² = 4,7 kg		
Paleta (127 x 96 x 126 cm), 36 sad = 324 ks		



Lícová strana



Rubová strana



VÝHODY

- Ochrana povrchů před poškozením, poškrábáním, vlhkostí apod.
- Snadná sestavitelnost díky zámkovému systému, montáž bez použití nářadí
- Snadná údržba - lze použít běžné způsoby čištění - mechanicky, popř. vodou se saponáty
- Odolnost vůči UV záření a teplotnímu namáhání
- Vyrobeno z polypropylenu = odolnost vůči olejům a rozpouštědlům, chladu i povětrnostním podmínkám



25 mm



300 x 300 mm



≥0,30



Efl



5 MPa

Naše firma se specializuje na zpracování různých materiálů a díky našim bohatým zkušenostem a flexibilitě jsme schopni vyhovět specifickým požadavkům zákazníků.

Pokud hledáte spolehlivého partnera pro výrobu fólií, jsme tu pro Vás.

Na našich výrobních linkách zpracováváme následující průmyslové plasty a jejich směsi :

TPO

Tloušťka: 0,5-2,5 mm
Šířka: 15-150 cm
Přířezy: max. 150x300 cm



LDPE

Tloušťka: 0,5-3,0 mm
Šířka: 15-150 cm
Přířezy: max. 150x300 cm

HDPE

Tloušťka: 0,5-2,5 mm
Šířka: 15-150 cm
Přířezy: max. 150x300 cm

EVAc

Tloušťka: 0,5-2,0 mm
Šířka: 15-150 cm
Přířezy: max. 150x300 cm

PP

Tloušťka: 0,5-2,0 mm
Šířka: 15-150 cm
Přířezy: max. 150x300 cm

Všechny naše výrobky jsou zpětně recyklovatelné a nezatěžují životní prostředí.



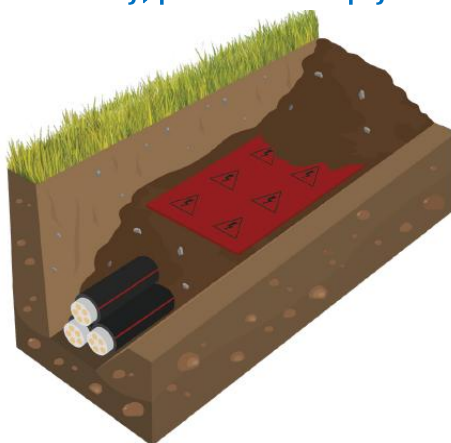
Neváhejte nás kontaktovat pro více informací nebo konkrétní nabídku.

Výstražná (varovná) fólie na bázi LDPE je vyráběna technologií vytlačováním v příslušném barevném provedení k označení a upozornění na kabelové trasy, potrubí nebo plynovody v zemních výkopech.

Vyrábí se v hladkém nebo dezénovaném provedení, perforovaná s mikrodírkami v počtu cca 10.000 vpichů/ m², případně bez perforace.

Pro účely značení podzemních vedení musí být použita vždy perforovaná verze, aby nedocházelo k hromadění prosáknuté vody.

Fólii je také možno opatřit ink-jet potiskem, popř. výsekem motivu (např. blesku) dle požadavku zákazníka



APLIKACE

Fólie slouží k označení a upozornění na přítomnost kabelových tras, potrubí, dálkovodů, plynovodů apod., ukládaných do zemních výkopů. Tyto fólie neposkytují mechanickou ochranu těchto sítí

Barevné rozlišení dle druhu vedení

- Sdělovací kabely
- Teplovodní a horkovodní rozvody
- Silnoproudé kabely
- Dálkovody hořlavých kapalin
- Železniční zabezpečovací a sdělovací kabely
- Dálkovody hořlavých zkapalněných uhlovodíkových plynů
- Vodovodní potrubí
- Potrubí stok a kanalizačních přípojek
- Plynové potrubí

Vlastnosti

Vlastnost	Hodnota	Norma
Pevnost v tahu - zmenšení šířky, max.	20 %	ČSN EN 12613
Příčná tuhost	průhyb okrajů < 1/4 šířky fólie	
Stálost zbarvení	bez barevné změny	
Stálost potisku	bez výraznějších změn	

Rozměry

Tloušťka [mm]	Šířka [mm]	Množství fólie v roli [m]
0,5 / 0,7 / 1,0 / 1,2 / 1,35 / 1,5 ± 0,10	90 / 180 / 190 / 220 / 250 / 320 / 330 / 1050 ± 7	50 - 150

Neváhejte nás kontaktovat pro více informací nebo konkrétní nabídku.

Fatra Protikořenová bariéra je mechanická zábrana určená k usměrňování a blokování horizontálního růstu kořenů stromů, keřů a vytrvalých rostlin. Chrání stavební konstrukce, inženýrské sítě a okolní prostředí před nežádoucím pronikáním kořenových systémů.

Použití Protikořenové bariéry:

- Ochrana komunikací (chodníky, vozovky, cesty)
- Ochrana základů budov, sklepních prostor a opěrných zdí
- Ochrana vodních staveb (bazény, jezírka, nádrže)
- Ochrana inženýrských sítí a technických staveb
- Využití jako skrytý zahradní obrubník



Přednosti produktu:

- Zabraňuje prorůstání kořenů zeminou
- Chrání stavební a dopravní objekty proti poškození kořeny
- Díky použitému materiálu má dlouhou životnost
- Snadná manipulace a možnost úprav dle potřeby
- Je odolný proti plísním, houbám i mikroorganismům
- Šetrný k životnímu prostředí - neobsahuje žádné nebezpečné chemické látky



Vlastnosti

Materiál	polyethylen (HDPE)	
Barva	černá	
Povrch	varianta 1	oboustranně hladký
	varianta 2	oboustranně dezénovaný
Hustota	EN 1849-2	0,935 – 0,950 g/cm ³
Tloušťka		1 / 1,5 / 2 mm
Šířka role		30 – 150 cm
Délka návinu		do 200 m

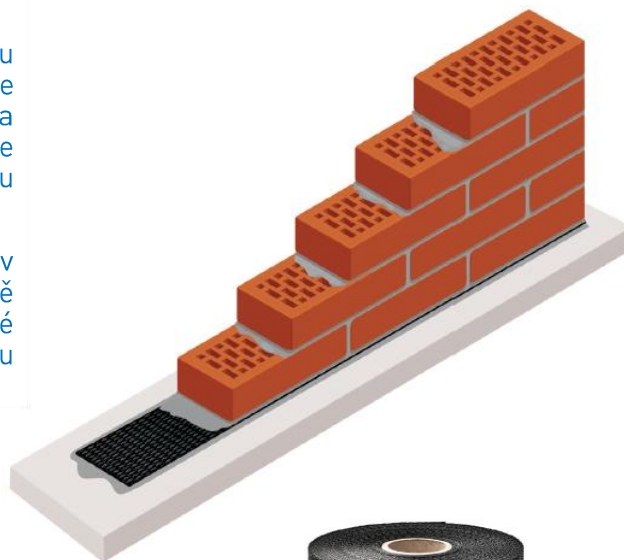


Neváhejte nás kontaktovat pro více informací nebo konkrétní nabídku.

Fólie FATRAFOL 929 (alternativa DPC fólie) chrání stěny budovy před vlhkostí. Tvoří vodorovnou bariéru, která se vkládá do paty stěny a tím zabraňuje svislému vztlínání vlhkosti ze základů do zdí.

Fólie se vkládá mezi podlahovou desku a první vrstvu zdících prvků při budování vnějších a vnitřních stěn. Fólie splňuje požadavky normy ČSN EN 14909 a DIN 18533 a díky oboustranně profilovanému povrchu se výborně váže s maltovým ložem a poskytuje vysokou smykovou odolnost zdiva.

Fólie je snášelnivá s bitumenem a lze ji snadno pokládat v páslech. Pás musí být široký minimálně jako zdivo včetně omítky. Šířku role je vhodné volit tak, aby bylo možné napojení fólie na vodorovnou a případně i na svislou hydroizolaci v ploše.



VLASTNOSTI

Materiál	polyethylen (LDPE)
Barva	černá
Povrch	oboustranně protiskluzově profilovaný
Plošná hmotnost (EN 1849-2)	600 g/m ²
Odolnost proti roztržení (dřík hřebíku) (EN 12310-1)	podélně: cca 100 N příčně: cca 100 N
Odolnost při ohybu za nízkých teplot (EN 495-5)	-40 °C, bez zlomů a bez trhlin
Vodotěsnost (EN 1928, metoda B)	splněno (400 kPa/72 h)
Reakce na oheň (EN 13501-1)	třída F
Odolnost	odolná živícím
Šířka role (EN 1848-2)	20 / 25 / 30 / 35 / 50 / 60 / 100 cm

BALENÍ

Šířka (cm)	20	25	30	35	50	60	100
Počet rolí / paleta (ks)	40	32	24	24	20	10	10
Délka role (bm)	50	50	50	50	50	50	50
CELKEM délka / paleta (bm)	2000	1600	1200	1200	1000	500	500

Neváhejte nás kontaktovat pro více informací nebo konkrétní nabídku.

PROKLADOVÁ Fólie je nevyztužená hydroizolační fólie na bázi polyetylenu (LDPE, HDPE) s širokým využitím k oddělení a ochraně jednotlivých dílů v přepravních obalech nebo na paletách, případně jako protiskluzová podložka. Tato fólie slouží jako náhrada vlnité lepenky, kartonu, pěnového PS, bublinkové nebo pěnové PE fólie.

Prokladové materiály jsou určeny k vyplnění mezer mezi zbožím navzájem, mezi zbožím a stěnou obalu (dopravního prostředku) nebo mezi nákladem a fixačním prostředkem např. pažením, paletou atd. Lze je také využít jako proklady mezi jednotlivými vrstvami zboží (nákladu).



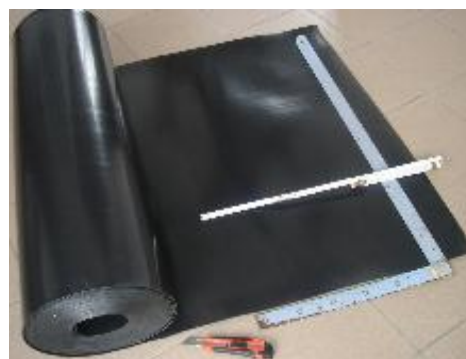
APLIKACE

- Proložky na palety - k oddělení a ochraně jednotlivých dílů v přepravních obalech nebo na paletách
- Plastové proložky - díky možnosti vytvarování fólie nebo desky přesně dle výrobku lze dosáhnout dokonalé fixace polotovaru nebo finálního dílu.



VLASTNOSTI

Materiál	polyetylen (LDPE, HDPE)	
Barva	černá, barevná	
Povrch	hladká x dezénovaná	
Přířez	Tloušťka	1,0 – 3,0 mm
	Šířka	160 – 1.300 mm
	Délka	300 – 2.500 mm
Fólie	Tloušťka	1,0 – 2,0 mm
	Šířka	1.000 – 1.300 mm
	Délka	68, 52, 37, 28 m
Rozmezí teplot užití	-40 °C až +35 °C	



Neváhejte nás kontaktovat pro více informací nebo konkrétní nabídku.