

**Flowcrete**  
for the world at your feet


**FLOWFAST**

**RYCHLETUHNOUCÍ PRYSKYŘIČNÉ PODLAHY**

**NA BÁZI PUMA/MMA**

## FLOWFAST - PODLAHA HOTOVÁ ZA 2 HODINY



 Systémy Flowfast jsou založeny na metakrylové pryskyřici, která má krátkou dobu tuhnutí. Díky této vlastnosti lze podlahy Flowfast používat pouhé dvě hodiny po dokončení aplikace. Tyto systémy navíc splňují celou řadu požadavků na podlahy v průmyslových i veřejných prostorech.

Rychle tuhnoucí vlastnosti, stejně jako široká škála barev a povrchových úprav, mají u investorů rozhodující vliv pro volbu podlahových systémů Flowfast. Týká se to zejména takových objektů, kde je kladen důraz na minimální přerušování provozu, tedy např. letištní haly, bytové domy, nástupiště metra, stadiony nebo restaurace.

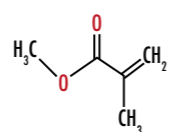
Systémy Flowfast se také vyznačují vysokou chemickou odolností na látky, běžně používaných v průmyslu. Mají vysokou mechanickou odolnost na statické a rázové zatížení a snadno se čistí a udržují. Ve spojení s krátkou dobou realizace umožňuje tato technologie realizaci odolné podlahy s minimálním dopadem na fungování daného objektu.

## PUMA (PU METAKRYLÁTOVÉ) A MMA (METYLMETAKRYLÁTOVÉ) PRYSKYŘICE

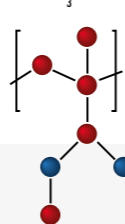
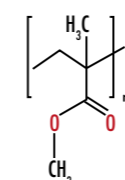
RYCHLOST POLYMERACE*	T <sup>o</sup> +20°C
Pojízdnost	1 hod.
Plný provoz	2-3 hod.
Plné vytvrzení	2-3 hod.

\* Polymerace lze dosáhnout při teplotách mezi 0°C a +30°C nastavením množství použitého katalyzátoru. Aplikace při minusových teplotách konzultujte s naším technickým oddělením.

METYLMETAKRYLÁT



PMMA



### Tabulka chemické odolnosti

KYSELINY	ZÁSADY	ORG. SLOUČENINY	OSTATNÍ
Kyselina octová 25%	✓ Louh sodný	✓ Benzin	✓ Motorová nafta
Kyselina solná 37%	✓ Hydroxid potaše 50%	✓ Formaldehyd 37%	✓ Chlorid vápenatý
Kyselina mléčná 90%	✓ Vápenná voda	✓ Motorový olej	✓ Bělidlo
Kyselina dusičná 10%	✓ Hydroxid sodný 30%	✓ Nafta	✓ Krev
Kyselina sírová 50%	✓ Amoniak 10%	✓ Ředidlo	✓ Peroxid vodíku 30%
Kyselina vinná 50%	✓ Hydroxid hlinitý	✓ Terpentýn	✓ Chlorid amonný
			✓ Ocet
			✓ Víno
			✓ Pivo
			✓ Amoniak
			✓ Moč
			✓ Nemrzoucí kapalina

## FLOWFAST V KOMERČNÍCH OBJEKTECH



Systémy Flowfast mají využití tam, kde je třeba zhotovit nebo obnovit podlahu ve velmi krátkém čase (přes noc, přes víkend, během svátků apod.)

Specifika komerčních interiérů, od obchodního centra a supermarketu až po letištní terminál, požadují od podlahového systému jak atraktivní vzhled, tak i vyšší odolnost na pohyb osob. Flowfast je ideální volbou s ohledem jak na odolnost podlahy, tak i na neomezenou barevnou škálu.



**Dekoratívni vzhled**  
Široká barevná škála umožňuje vytvoření jedinečného interiéru nebo atypického vzoru na podlaze



**Rychlé provedení**  
Krátký čas vytvrzení podlahy minimalizuje prostoje a hluk při provozu objektu



**Vysoká úroveň hygieny**  
Hygienicky rezistentní, bezesparý povrch bez pórů se snadno čistí a udržuje



**Trvanlivost**  
Dobrá odolnost proti vysokému zatížení jak pohybem osob, tak i provozem.

## FLOWFAST V PRŮMYSLOVÝCH OBJEKTECH



Systémy Flowfast mají velmi dobré užitné vlastnosti, díky nimž najdou uplatnění při různých formách zatížení v průmyslových provozech.

Využívají se tam, kde je nejdůležitější čas realizace. Umožňují minimalizovat čas prostojů ve výrobě. Určitě jsou to podlahy, které nejen dobře splňují užitné požadavky, ale i nároky na úroveň hygieny a efektivitu výrobních procesů.



**Bezpečnost**  
Je možná protiskluzná úprava podlahy z důvodu zvýšení bezpečnosti práce



**Rychlé provedení**  
Krátký čas vytvrzení podlahy minimalizuje ztráty, způsobené prostojem ve výrobě



**Chemická odolnost**  
Má vysokou odolnost na působení většiny organických i neorganických chemických látek



**Trvanlivost**  
Vysoká odolnost proti otěru, vrypům nebo nárazům

## PŘEHLED SYSTÉMŮ FLOWFAST

Metakrylové podlahy Flowfast zahrnují 6 různých systémů pro různé oblasti použití.

Název systému	Tloušťka vrstvy	Typ podlahy	Povrchová úprava
FLOWFAST BC	4-6 mm.	Vícevrstvý systém	Barevný křemičitý písek Transparentní pečecí vrstva a protiskluzná úprava
FLOWFAST BC UNI	4-6 mm.	Vícevrstvý systém	Jednobarevný nátěr na křemičitém písku
FLOWFAST BC KITCHEN	6-8 mm.	Vícevrstvý systém	Přírodní křemičitý písek s jednobarevným lakem
FLOWFAST TR	4-5 mm.	Stěrková hmota, zprac. hladítkem	Malta s barevným křemičitém pískem a transparentním lakem
FLOWFAST HIMEC	4-5 mm.	Stěrková hmota, zprac. hladítkem	Malta s barevným křemičitém pískem a transparentním lakem
FLOWFAST TERROSSO	3 mm.	Dekoratивní podlaha (interiéry)	Dekoratивní podlaha z barevných vloček

**Flowfast BC** - Transparentní vrstva na barevném křemenu

**Flowfast BC Uni** - Jednobarevný nátěr na barevném křemičitém písku různé zrnitosti

Nové systémy:

**Flowfast BC Kitchen** s transparentním lakem na barevném křemičitém písku a s protiskluzným povrchem. Splňuje požadavky průmyslových kuchyní, kde je vyžadována vodotěsnost (hydroizolační vrstva). Nabízí dobrou odolnost proti tepelným šokům, je odolný proti častému rozlévání kapalin, čisticích prostředků, olejů a tuků, aniž by ztratil svůj dekorativní charakter.

**Flowfast Himec®** Bezbarvý nátěr na barevném křemičitém písku nebo barevný nátěr na přírodním křemičitém písku s protiskluznou úpravou. Jedná se o nejkompaktnější systém MMA a PUMA, splňující nejnáročnější a nejpřísnější požadavky.

Chová se jako bezspárová technická podlaha s hydroizolací, protože odolává pracovním teplotám až do -10 °C. Hydroizolační membrána poskytuje velkou flexibilitu (>350% prodloužení). Silná vrstva se využívá při náročných pracích, jako jsou podlahy ve veřejných dopravních prostředcích, balkony, terasy, parkoviště a chladírny. Systém lze použít k ochraně antikorozi/erozi ochrany na kovových a betonových mostech, nakládacích rampách apod. Pro vnitřní i venkovní použití. Je odolný vůči běžným čisticím prostředkům, olejům a tukům, aniž by ztratil svůj dekorativní charakter.

## Výhody podlahových povrchů Flowfast



Velmi rychlá aplikace s minimální odstávkou provozu



Odolnost proti mechanickému opotřebení



Protiskluzný povrch



Funkční a estetická zároveň



Snadná údržba



Odolnost proti teplotním výkyvům

## FLOWFAST BC KITCHEN

Voděodolná podlaha.  
Ideální do průmyslových a komerčních kuchyní.



## FLOWFAST HIMEC

Zátěžová podlaha.  
Ideální do průmyslového provozu a logistických center.



## DEKORATIVNÍ POVRCHY

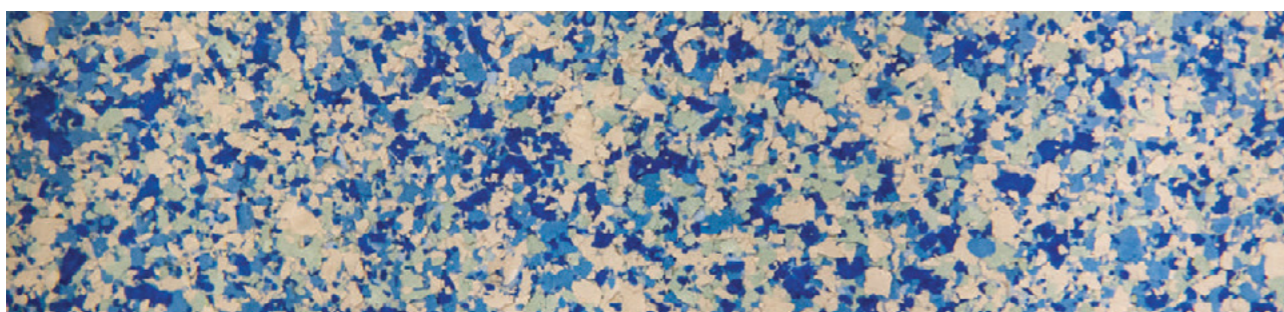


 Výborná chemická odolnost


 Trvale UV stabilní

### PODLAHY SE VSYPEM

Jedná se o vysoce užité nátěry s dobrou chemickou odolností a velmi dobrou UV stabilitou (nežloutnou). Flowfast BC KITCHEN je systém s barevným křemičitým pískem a s protiskluzovou úpravou, který splňuje požadavky na podlahy v průmyslových kuchyních, jako je velmi dobrá odolnost proti tepelným šokům díky hydroizolační membráně, odolává nárazům a je schopen odolat častému rozlévání tekutin.

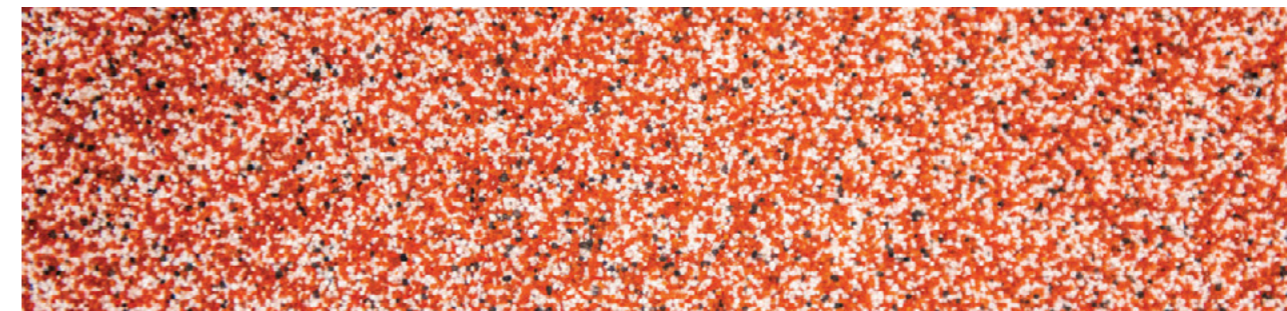


 Výborná chemická odolnost

 Odolnost vůči mechanickému poškození

### LESKLÝ POVRCH

Flowfast TERROSSO je dekorativní systém (systém na bázi vloček nebo šupinek), vhodný pro pěší provoz a střední zatížení, pro vnitřní i venkovní použití. Má dobrou mechanickou a chemickou odolnost.



 Výborná chemická odolnost a UV stabilita

 Odolnost vůči mechanickému poškození

### STĚRKOVÉ MALTY

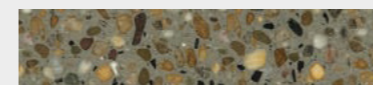
Tyto typy povrchů mají velmi dobrou mechanickou odolnost, odolnost proti otěru, vynikající chemickou odolnost a vysokou odolnost proti UV záření (nežloutnou). Umožňují vytvořit protiskluzné úpravy:

- Flowfast TR malta s barevným křemičitým pískem, uzavřená bezbarvým nátěrem
- Flowfast HIMEC transparentní nátěr s barevným křemičitým pískem nebo barevný nátěr na přírodním písku.

Vysoce flexibilní užité podlahy, ideální pro venkovní prostředí, na většinu podkladů (včetně betonu, asfaltu, dlaždic, dřeva, kovu atd.), ideální pro ochranu konstrukcí, s případnou vysoce elastickou hydroizolační membránou Flowfast 230 Membrane LM.

### DOPLŇKOVÉ ŘEŠENÍ: MONDÉCO RAPIDE

Kromě řady FLOWFAST je pro dekorativní, vysoce frekventované plochy s velmi vysokými estetickými nároky, vhodný také bezešvý systém syntetického terasu na bázi PUMA (8-10 mm) MONDÉCO RAPIDE.



## Flowfast BC (4 - 6 mm)

Přírodní křemičitý písek s transparentním lakem

Vysoce odolná dekorativní podlaha na bázi MMA, zhotovená z barevně stálých křemenných granulí, obalených v čirém pojivu z akrylové pryskyřice.



Velmi rychlá aplikace



Protiskluzný povrch

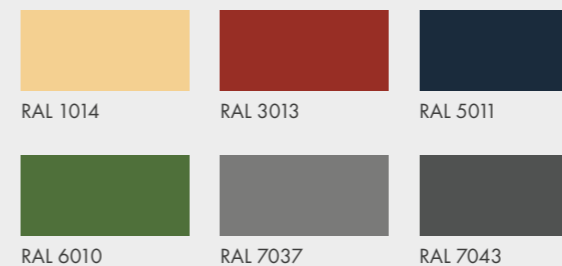


Odolnost proti opotřebení a UV záření

### Technická specifikace

<b>TEPLTNÍ ODOLNOST</b>	
do +70°C	
<b>ODOLNOST V OTĚRU</b>	
EN 13892-4	AR0.5 (≤ 50µm)
<b>PŘÍDRŽNOST - ODTRHOVÁ ZKOUŠKA</b>	
EN 13892-8	B2.0 (≥ 2.0 MPa)
<b>NÁRAZUVZDORNOST</b>	
EN ISO 6272-1	IR4 (4 Nm)

### Standardní barvy



Zobrazené odstíny se mohou lišit od reálných barev.

V případě vyžádání vzorků nebo vzorníků kontaktujte Tremco CPG s.r.o.

### Standardní barvy



Zobrazené odstíny se mohou lišit od reálných barev.

V případě vyžádání vzorků nebo vzorníků kontaktujte Tremco CPG s.r.o.

### Technická specifikace

<b>TEPLTNÍ ODOLNOST</b>	
Permanentní teplota do +70°C, přechodně až do +90°C	
<b>PŘÍDRŽNOST - ODTRHOVÁ ZKOUŠKA +90°C</b>	
EN 13892-8	B2.0 (≥ 2.0 MPa)
<b>NÁRAZUVZDORNOST</b>	
EN ISO 6272-1	IR4 (4 Nm)
<b>PŘEMOSTĚNÍ TRHLIN</b>	
EN 1062-7	Třída A2 (≥ 0,4 mm)

## Flowfast BC Kitchen (6 - 8 mm.)

Barevný křemičitý písek s protiskluzovou úpravou

Odolná dekorativní podlaha na bázi MMA z barevných křemičitých granulí obalených v čirém akrylátovém pojivu pro průmyslové kuchyně



Velmi rychlá aplikace



Protiskluzný povrch



Odolnost proti opotřebení a UV záření




Odolnost proti teplotním výkyvům

## Flowfast BC Uni (4 - 6 mm.)

Přírodní křemičitý písek s jednobarevným pečeticím nátěrem

Vysoce odolná podlaha na bázi MMA, zhotovená z přírodních křemenných granulí, obalených v barevném pojivu z akrylové pryskyřice.

-  **Velmi rychlá aplikace**
-  **Protiskluzný povrch**
-  **Odolnost proti opotřebení**

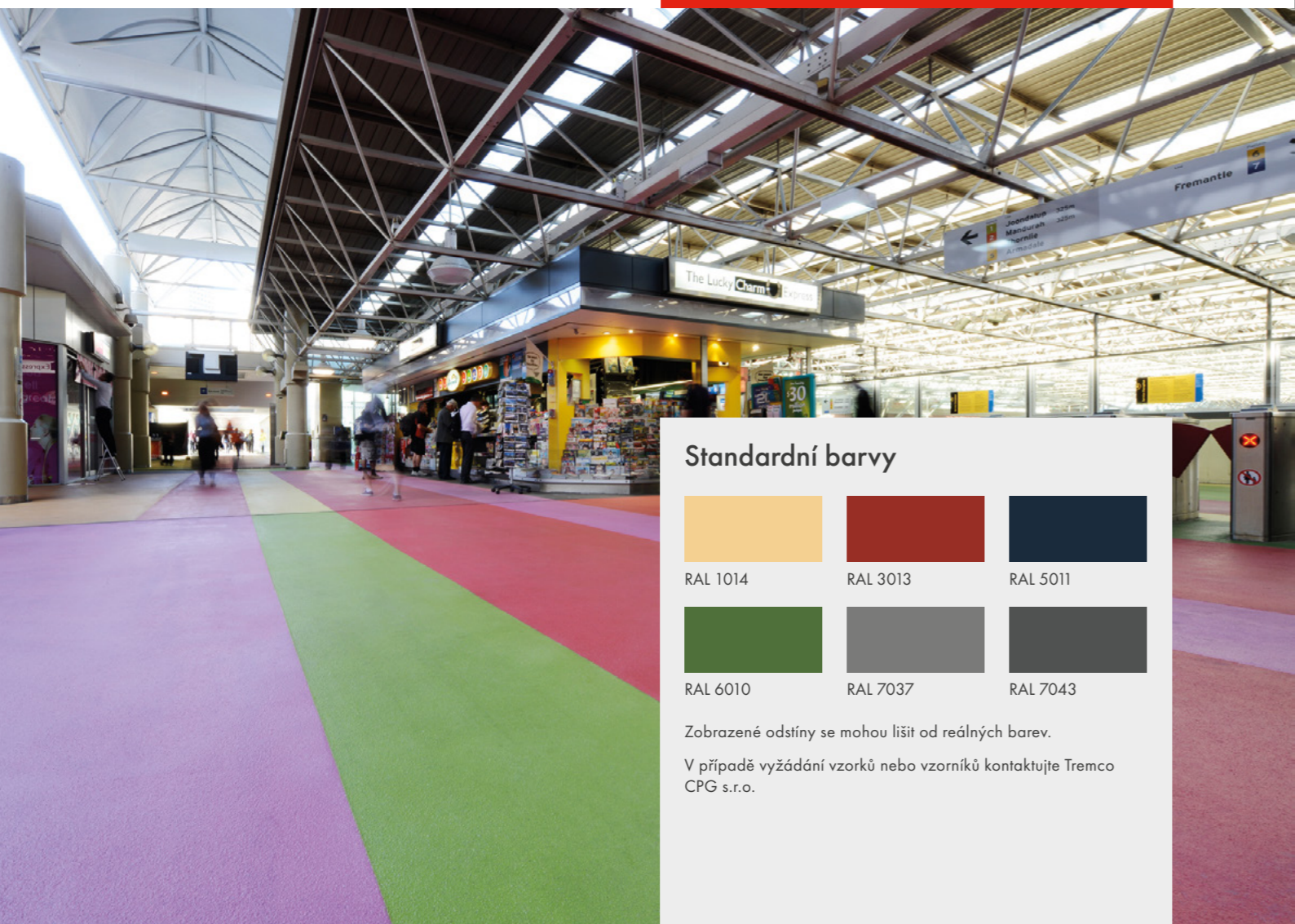
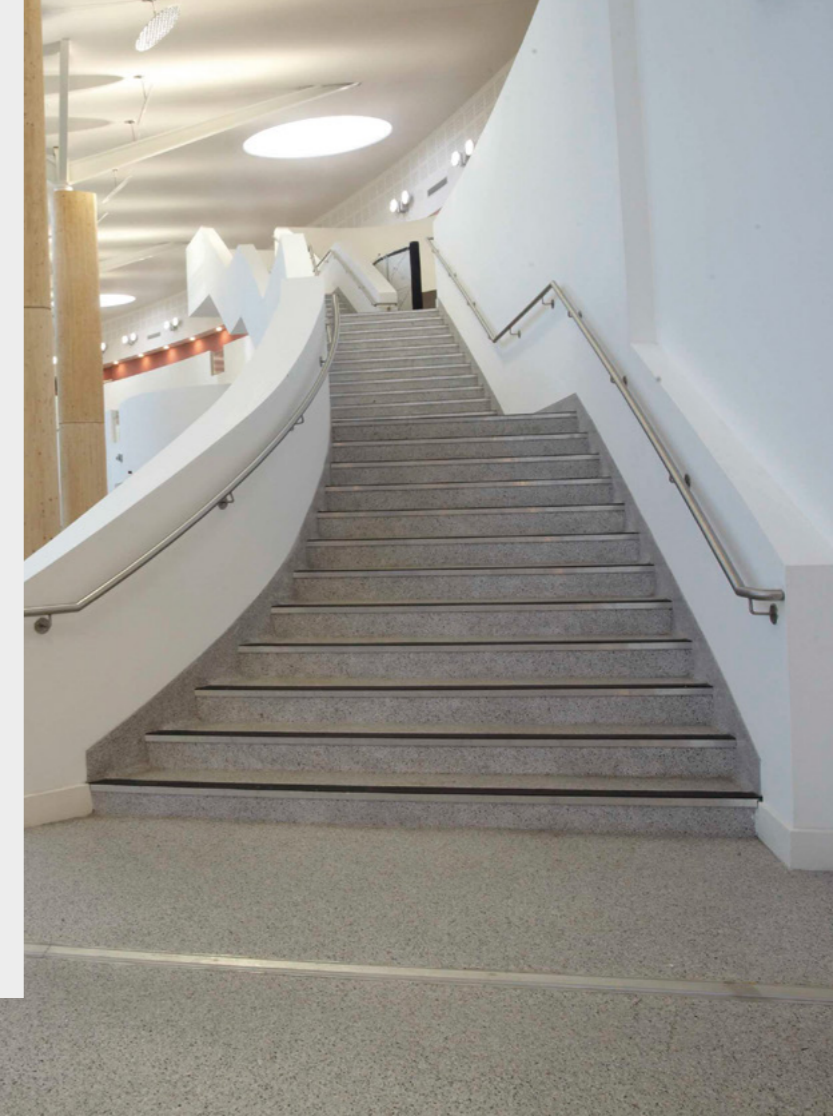
### Technická specifikace

<b>TEPLTNÍ ODOLNOST</b>	
do +70°C	
<b>ODOLNOST V OTĚRU</b>	
EN 13892-4	AR0.5 (≤ 50µm)
<b>PŘÍDRŽNOST - ODRHOVÁ ZKOUŠKA</b>	
EN 13892-8	B2.0 (≥ 2.0 MPa)
<b>NÁRAZUVZDORNOST</b>	
EN ISO 6272-1	IR4 (4 Nm)

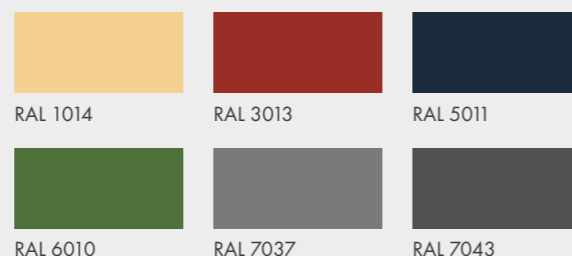
### Standardní barvy



Zobrazené odstíny se mohou lišit od reálných barev.  
V případě vyžádání vzorků nebo vzorníků kontaktujte Tremco CPG s.r.o.



### Standardní barvy



Zobrazené odstíny se mohou lišit od reálných barev.  
V případě vyžádání vzorků nebo vzorníků kontaktujte Tremco CPG s.r.o.

### Technická specifikace

<b>TEPLTNÍ ODOLNOST</b>	
do +70°C	
<b>ODOLNOST V OTĚRU</b>	
EN 13892-4	AR0.5 (≤ 50µm)
<b>PŘÍDRŽNOST - ODRHOVÁ ZKOUŠKA</b>	
EN 13892-8	B2.0 (≥ 2.0 MPa)
<b>NÁRAZUVZDORNOST*</b>	
EN ISO 6272-1	IR20 (20 Nm)

## Flowfast TR (4 - 5 mm.)

Malta s barevným křemičitým pískem a transparentním lakem

Podlahový stěrkový systém na bázi MMA s rychlým vytvrzováním, otěruvzdorný a s robustním dekorativním křemenným povrchem.

-  **Velmi rychlá aplikace**
-  **Protiskluzný povrch**
-  **Odolnost proti opotřebení**
-  **Odolnost proti teplotním výkyvům**

## Flowfast HIMEC (4 - 5 mm.)

Malta s barevným křemičitým pískem a transparentním lakem

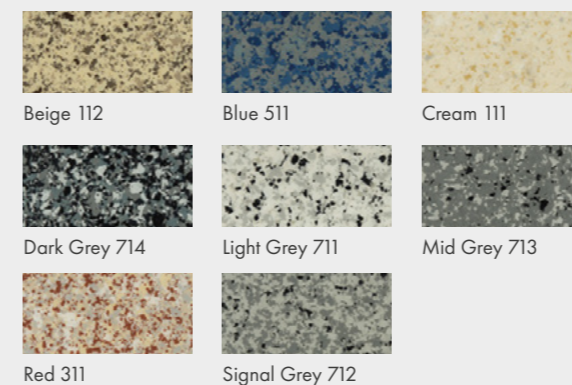
Protiskluzná dekorativní bezespará podlaha z odolné pryskyřice MMA. Odolná vysokému zatížení v interiéru i exteriéru.

-  **Velmi rychlá aplikace**
-  **Protiskluzný povrch**
-  **Odolnost proti nárazům**
-  **Odolnost proti opotřebení**

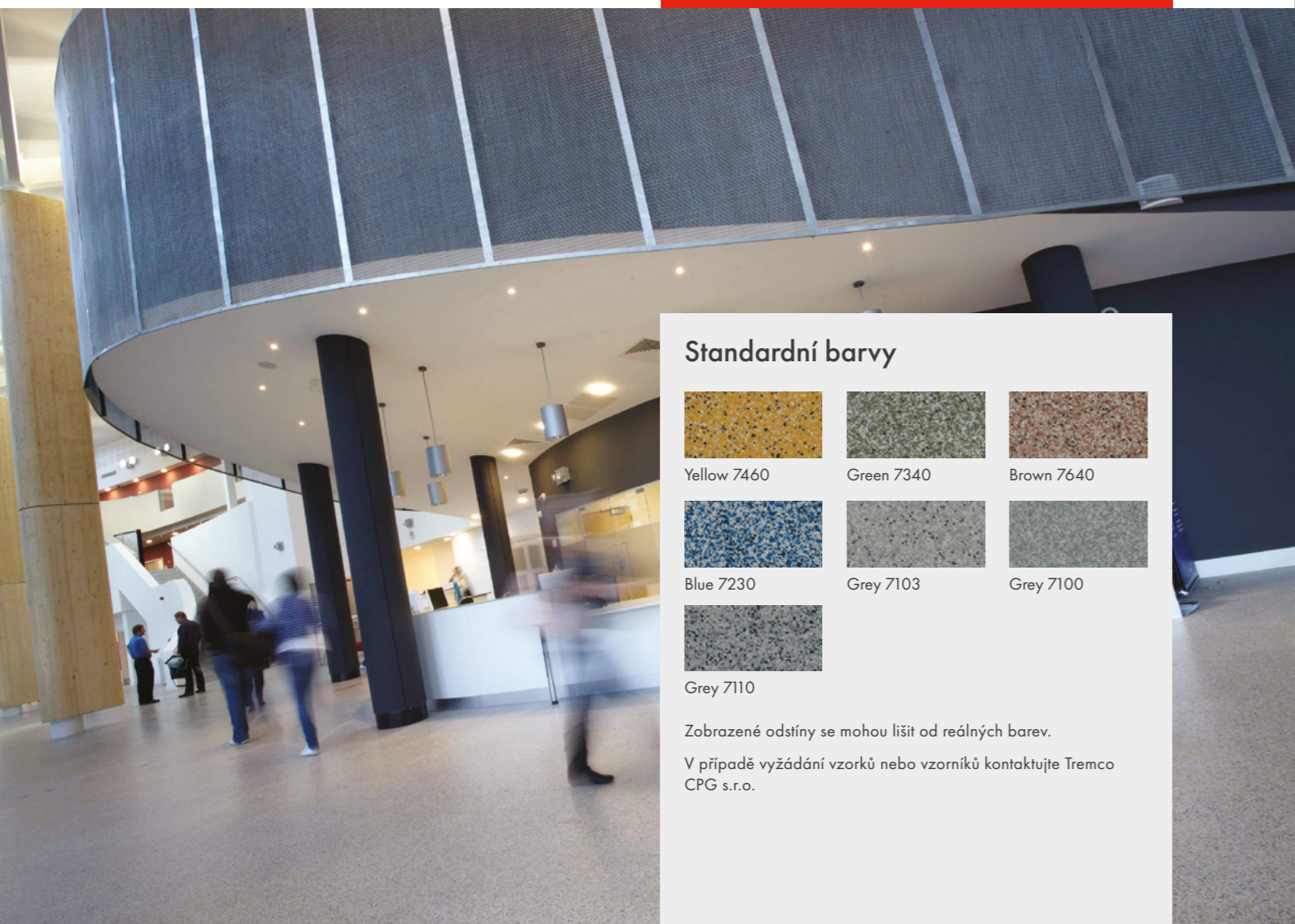
### Technická specifikace

<b>TEPLTNÍ ODOLNOST</b>	
do +70°C	
<b>ODOLNOST V OTĚRU</b>	
EN 13892-5 (RWA-1)	RWA 1 (0,44 cm <sup>3</sup> )
<b>PŘÍDRŽNOST - ODRHOVÁ ZKOUŠKA</b>	
EN 13892-8	B2.0 (≥ 2.0 MPa)
<b>NÁRAZUVZDORNOST*</b>	
EN ISO 6272-1	IR9 (9 Nm)

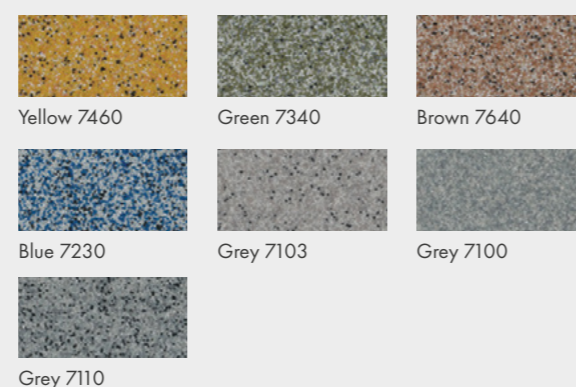
### Standardní barvy



Zobrazené odstíny se mohou lišit od reálných barev.  
V případě vyžádání vzorků nebo vzorníků kontaktujte Tremco CPG s.r.o.



### Standardní barvy






Zobrazené odstíny se mohou lišit od reálných barev.  
V případě vyžádání vzorků nebo vzorníků kontaktujte Tremco CPG s.r.o.

### Technická specifikace

<b>TEPLTNÍ ODOLNOST</b>	
Trvalé / suché teplo do +50°C, dočasně odolává +70°C	
<b>ODOLNOST V OTĚRU</b>	
EN 13892-1	RWA 1 (< 1 cm <sup>3</sup> )
<b>PŘÍDRŽNOST - ODRHOVÁ ZKOUŠKA</b>	
EN 13892-8	B2.0 (≥ 2.0 MPa)
<b>NÁRAZUVZDORNOST*</b>	
EN ISO 6272-1	IR10 (10 Nm)*

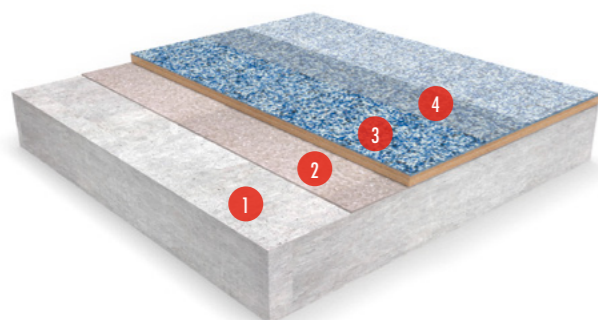
## Flowfast TERROSSO (3 mm.)

Vysoce odolná dekorativní podlaha na bázi MMA, zhotovená barevných vloček, obalených v čirém pojivu z pryskyřice.

-  **Velmi rychlá aplikace**
-  **Dekoratívni povrch**
-  **Odolnost vůči UV**
-  **Odolnost vůči provozu a pojezdům techniky**

# SKLADBY SYSTÉMŮ

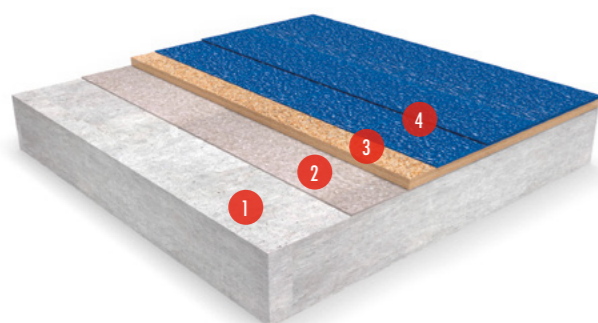
## FLOWFAST BC



- 1 Podklad
- 2 Flowfast Primer, přesyp přírodním křemičitým pískem
- 3 Flowfast 205 Standard Binder + Flowfast SNL filler + přesyp barevným křemičitým pískem
- 4 Flowfast Sealer

POUŽITÍ	Suché nebo mokré povrchy: průmyslové kuchyně, prádelny, restaurace, technické místnosti, balicí prostory, sklady
FINÁLNÍ DESIGN	Posypání barevným křemičitým pískem s průhledným povrchem. Protiskluzný povrch
TLOUŠŤKA	4-6 mm
TYP PROVOZU	Střední

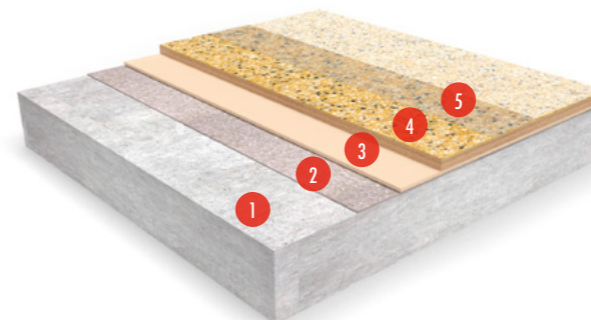
## FLOWFAST BC UNI



- 1 Podklad
- 2 Flowfast Primer, přesyp přírodním křemičitým pískem
- 3 Flowfast Bodycoat, přesyp přírodním křemičitým pískem
- 4 Flowfast Sealer (pigmentované)

POUŽITÍ	Suché nebo mokré povrchy: komerční kuchyně, prádelny, restaurace, technické místnosti, balírny
FINÁLNÍ DESIGN	Vsyp přírodním křemičitým pískem, vrchní barevný nátěr. Protiskluzová úprava
TLOUŠŤKA	4-6 mm
TYP PROVOZU	Střední

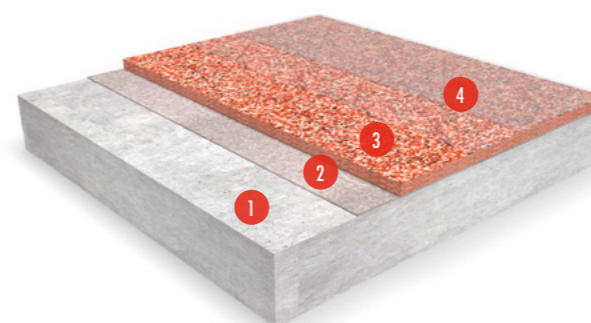
## FLOWFAST BC KITCHEN



- 1 Podklad
- 2 Primer Flowfast 101
- 3 Flowfast 230 Membrane
- 4 Flowfast Bodycoat, přesyp barevným křemičitým pískem
- 5 Flowfast 319 Flexible Seal

POUŽITÍ	Zejména komerční a průmyslové kuchyně
FINÁLNÍ DESIGN	Vsyp barevným křemičitým pískem s protiskluzovou vrstvou
TLOUŠŤKA	6-8 mm
TYP PROVOZU	Extrémní

## FLOWFAST TR



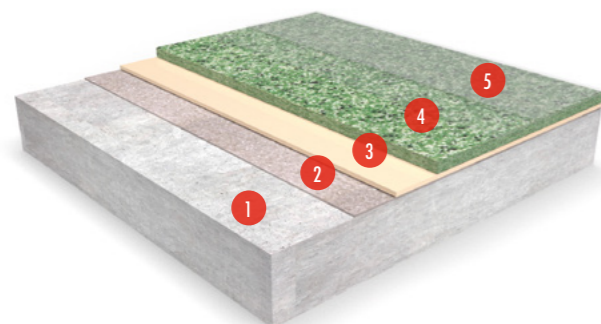
- 1 Podklad
- 2 Flowfast Primer, přesyp přírodním křemičitým pískem
- 3 Flowfast 205 Standard Binder + Peran Sand
- 4 Flowfast Sealer

POUŽITÍ	Do míst s velkou frekvencí provozu a s vysokým mechanickým namáháním
FINÁLNÍ DESIGN	Stěrka se nanáší hladítkem na základní vrstvu smíchanou s barevným křemičitým pískem. Pak se nanáší bezbarvý protiskluzný povrch.
TLOUŠŤKA	4-5 mm
TYP PROVOZU	Intenzivní



## SKLADBY SYSTÉMŮ

### FLOWFAST HIMEC

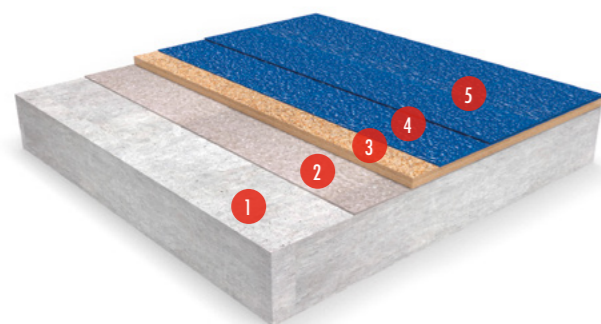


- 1 Podklad
- 2 Flowfast Primer, přesyp přírodním křemičitým pískem (přesyp pouze v případě, že není aplikována membrána).
- 3 Flowfast 230 Membrane
- 4 Flowfast Bodycoat
- 5 Flowfast Sealer

POUŽITÍ	Exteriérové a interiérové aplikace: chodníky, nástupiště, stanice metra, mosty, lodní paluby
FINÁLNÍ DESIGN	Barevný křemičitý písek, transparentní lak v hladké nebo protiskluzové úpravě
TLOUŠŤKA	4-6 mm
TYP PROVOZU	Intenzivní

Ke všem produktům MMA a PUMA se přidává katalyzátor a v závislosti na systému se přidává Flowfast SNL Charge pro zvýšení tloušťky vrstvy.

### FLOWFAST TERROSSO



- 1 Podklad
- 2 Primer Flowfast 101
- 3 Flowfast Bodycoat přesypávaný barevnými vločkami
- 4 Barevný vrchní nátěr Flowfast
- 5 Barevný vrchní nátěr Flowfast

POUŽITÍ	Nákupní centra, lobby, letiště, průmyslová prostředí s provozem
FINÁLNÍ DESIGN	Dekoratивní povrch s vločkami
TLOUŠŤKA	3 mm
TYP PROVOZU	Intenzivní

Ke všem produktům MMA a PUMA se přidává katalyzátor a v závislosti na systému se přidává Flowfast SNL Charge pro zvýšení tloušťky vrstvy.

## APLIKACE DOPRAVNÍHO ZNAČENÍ

V průmyslových provozech, skladovacích halách nebo na parkovacích plochách je třeba často opravovat dopravní značení na komunikacích, a to nejen z hlediska bezpečnosti práce, ale i z hlediska změny výrobních procesů nebo změny dispozičního řešení. Každá tato odstávka vede k určitým omezením provozu a je velmi vítaná, pokud je čas na obnovu značení nebo i dílčích oprav co nejkratší.

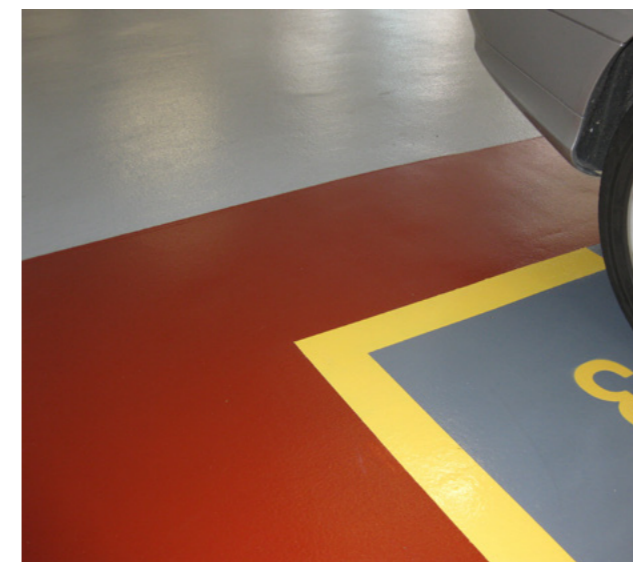
Jednoduchou aplikací systému Flowfast BS Uni lze renovovat celou řadu komunikačních pokynů v nejrůznějších barevných požadavcích.

Aplikace laku Flowfast 319 spolu s katalyzátorem, pigmentem a mastkem (po lepší dispergaci pigmentu) je nejen snadná, ale především rychlá. Krytí tohoto nátěru je vysoké a zpravidla stačí pouze jedna vrstva.

Do 3 hodin od započetí práce je plocha opět připravená k provozu.

#### HARMONOGRAM PRACÍ PŘI APLIKACI NÁTĚRU DOPRAVNÍHO ZNAČENÍ

Postup prací	Minuty													
	15	30	45	60	75	90	105	120	135	150	165	180	>180	
Očištění podkladu a olepení	[Icon: person cleaning]													
Penetrace podkladu			[Icon: roller]											
Vytvrzování Příprava dalších zón					[Icon: drying arrows]									
Barevný nátěr značení							[Icon: roller]							
Vytvrzování Příprava dalších zón									[Icon: drying arrows]					
Zatížení a provoz													[Icon: forklift]	



## PRODUKTY

### KATALYZÁTORY A PLNIVA

#### Catalyst C2

Bílý stabilizovaný prášek 50% benzoylperoxidu bez zápachu. Používá se jako katalyzátor pro metakrylátové pryskyřice systémů Flowfast, Vulkem a Deckshield Rapide. Hustota: 0,64 kg/l. Spotřeba: v závislosti na teplotě aplikace se může pohybovat od 1 do 6 % hmotnosti použité pryskyřice.

#### Flowfast SNL Filler / Charge Extra Fine Filler

Jemné minerální plnivo používané s podlahovými systémy Flowfast. Doba míchání 1 -2 minuty. Typický poměr MMA/PUMA pryskyřice a plniva: 1:2.

### PENETRACE / PŘÍPRAVA PODKLADU

#### Flowfast 101 Standard Primer

Flowfast 101 Standard Primer se používá jako penetrační nátěr na betonové podklady a cementové potěry. Pryskyřice pro penetraci podkladu lze zpracovat pouze bez obsahu plniva.

#### Flowfast 106 Asphalt Primer

Flowfast 106 Asphalt Primer se používá jako penetrační nátěr na potěry z litého asfaltu třídy 10 - 40. Pryskyřice pro penetraci podkladu lze zpracovat pouze bez obsahu plniva.

#### Flowfast 107 Ceramic Metal Primer

Dvosložkový metakrylátový základní nátěr pro aplikaci na málo porézní povrchy, jako je keramika nebo kov. Spotřeba: 0,3 kg/m<sup>2</sup>.

#### Flowfast 108 Damp Primer

Dvosložkový metakrylátový základní nátěr pro aplikaci na betonové nebo potěrové podklady s obsahem vysoké relativní vlhkosti (až 100 % podle normy BS 8204) nebo tam, kde se musí nanášet systém na mladý povrch (od 3 dnů). Spotřeba: 0,3-0,5 kg/m<sup>2</sup>.

### NOSNÉ A HYDROIZOLAČNÍ VRSTVY

#### Flowfast 202 SL Binder

Silnovrstvá pryskyřice se střední viskozitou pro samonivelační systémy. Finální hladký povrch. Nevhodná do míst s vysokým tlakem horké vody. Spotřeba ca. 1,2 kg/m<sup>2</sup>.

#### Flowfast 203 Hot Binder

Hustá pryskyřice pro oblasti s vysokými teplotami a/nebo rozlitou horkou vodou, jako jsou umývárny, kuchyně, okolí pecí atd. Je součástí systémů Flowfast BC Kitchen a Flowfast TR. Spotřeba: 1,2 kg/m<sup>2</sup>.

#### Flowfast 205 Standard Seal

Používá se jako univerzální pojivo pro výrobu podlahových nátěrových systémů Flowfast. Jako podkladová hlavní vrstva se obvykle používá ve spojení s vhodným plnivem. Systémy, ve kterých se používá pojivo Flowfast 205 Standard Binder by měl být vždy opatřen vrchní (těsnicí) vrstvou Flowfast (např. Flowfast 304 Standard Seal).

#### Flowfast 208 Cove Mix

Viskózní, bezbarvá dvousložková reaktivní pryskyřice na bázi methylmetakrylátu (MMA) určená pro vertikální aplikace. Obvykle se používá společně s křemičitým pískem k vytvoření malty pro stěrkové aplikace. Flowfast 208 Cove Mix je vhodný pro použití jako pojivo pro náběhy (fabiony), sokly a další vertikální aplikace. Také vhodná pro opravy, vyspravení podkladu do 10-ti násobku velikosti použitého kameniva, v poměru míchání 1:3 (pryskyřice -kamenivo). Nanáší se mezi od 1 do 50 mm vrstvy. Doporučuje se uzavřít vhodným vrchním nátěrem. Na podklady s vysokou pórovitostí je třeba předem nanést penetrační nátěr.

#### Flowfast 215 Flexible Binder

Elastické pryskyřičné pojivo, určené pro přípravu flexibilních membrán a pružných, oteřuvzdorných povrchů vystavených teplotám pod bodem mrazu. Prodloužení při přetržení 250% při 20 °C. Nanáší se ocelovým ozubeným hladítkem nebo gumovou stěrkou. Spotřeba ca. 1,3 kg /m<sup>2</sup>. Použití jako hydroizolační a nárazuvzdorné membrány nebo jako pružné podlahové krytiny, zejména pokud jsou vystaveny nízkým teplotám, např. chladírny a mrazírny. Může také sloužit jako zátěžová vrstva pro venkovní aplikace, které jsou vystaveny velkému mechanickému zatížení a rychlým změnám teplot, např. rampy, mosty a parkoviště.

#### Flowfast 216 Flexible Binder R

Polyuretanem modifikovaná pryskyřice na bázi akrylových monomerů a polymerů. Flowfast 216 Flexible Binder R je elastická pryskyřice, určená pro přípravu pružných membrán a pružných, oteřuvzdorných nátěrů vystavených teplotám pod bodem mrazu. Prodloužení při přetržení 260% při 20 °C / 190% při 0 °C. Spotřeba ca. 1,3 kg /m<sup>2</sup>. Používá se především pro:  
- hydroizolační a nárazuvzdorné membrány.  
- pružné pochozí podlahy, zejména pokud jsou vystaveny nízkým teplotám, např. chladírny a mrazírny.  
- jako finální vrstva pro venkovní aplikace vystavené velkému mechanickému zatížení a rychlým změnám teplot, např. rampy, mosty a parkoviště. Díky své viskozitě je Flowfast 216 Flexible Binder R lépe přizpůsoben pro rampy, aplikace na spádech a má vyšší průtažnost při nízkých teplotách.

#### Flowfast 230 Membrane

Středně viskózní, uretanem modifikovaný, flexibilní hydroizolační systém na bázi akrylových monomerů. Flowfast 230 Membrane je určena jako snadno aplikovatelná vysoce elastomerní tekutá hydroizolační membrána a nátěr pro venkovní i vnitřní použití. Vytvrzený výrobek je velmi pružný, trhliny překlenující nátěr, který překlenuje trhliny i při teplotách pod -20 °C.

#### Flowfast 230 Membrane LM

Vysoce elastická tekutá hydroizolační membrána pro snadnou aplikaci na podklad ve vnitřním i vnějším prostředí. Pokud nelze pohyby a trhliny v podkladu vyrovnat standardními podlahovými systémy, lze použít kompenzační vrstvu Flowfast 230 Membrane LM. Vytvrzená hmota je velmi pružná a překlenuje trhliny, i když je teplota nižší než -20 °C. Odolává prorůstání kořenů. Prodloužení při přetržení 493% při 25 °C nebo 337% při -20 °C. Spotřeba ca. 1,3 kg /m<sup>2</sup>. Hydroizolaci Flowfast 230 Membrane LM lze po přidání plniva Flowfast LDE použít jako elastickou vrchní vrstvu.

### OCHRANNÉ A PEČETIČÍ VRSTVY

#### Flowfast 301 Hard Seal

Modrofialová dvousložková pryskyřice na bázi methylmetakrylátu (MMA) s velmi nízkou viskozitou a odolností proti UV záření. Po polymerizaci není modrofialové zbarvení dále viditelné. Flowfast 301 Hard Seal se používá jako pečetičí (vrchní) nátěr na rychle tvrdnoucí systémy Flowfast. Flowfast 301 Hard Seal je vhodný zejména pro suché prostředí, kde je požadována vysoká odolnost proti oteřování a proti chemickým výrobkům. Vrstva max. 400 µm, spotřeba 0,3 – 0,4 kg / m<sup>2</sup> Finální saténový povrch. Permanentní působení vody může způsobit bílé zbarvení vytvrzených pečetičích laků, jako je Flowfast 301 Hard Seal, v takových podmínkách doporučujeme použít lak Flowfast 305 Standard Seal LV nebo Flowfast 319 Flexible Seal jako lak pro druhou vrstvu.

#### Flowfast 304 Standard Seal

Modrofialová dvousložková pryskyřice na bázi methylmetakrylátu (MMA) s velmi nízkou viskozitou a odolností proti UV záření. Určená je pro rychle tvrdnoucí podlahové systémy Flowfast. Po polymerizaci není modrofialové zbarvení dále viditelné. Používá se jako pečetičí (vrchní) nátěr na rychle tvrdnoucí systémy Flowfast zejména v suchém prostředí a v prostorách vyžadujících vysokou mechanickou a chemickou odolnost. Prodloužení při přetržení 2,7%, spotřeba 0,3 – 0,5 kg / m<sup>2</sup> Finální saténový povrch.

#### Flowfast 305 Standard Seal LV

Dvosložková reaktivní pryskyřice na bázi methylmetakrylátu (MMA) s nízkou viskozitou a odolností vůči UV záření. V kapalném stavu má modrofialovou barvu. Po polymeraci již není modrofialové zbarvení viditelné. Flowfast 305 Standard Seal LV je univerzální krycí vrstva. Díky kombinaci vynikající odolnosti proti opotřebení a odolnosti vůči chemikáliím je Flowfast 305 Standard Seal LV velmi vhodný jako finální lak pro povrchové úpravy podlah v potravinářském průmyslu. Zvýšená reakční schopnost umožňuje nanášet Flowfast 305 Standard Seal LV v tenčích vrstvách než většinu ostatních povrchových tmelů, a to i za poměrně chladných podmínek.

#### Flowfast 319 Flexible Seal

Modrofialová dvousložková pryskyřice na bázi methylmetakrylátu (MMA) se střední viskozitou a odolností proti UV záření. Po polymeraci modrofialové zbarvení zmizí. Flowfast 319 Flexible Seal Odolává občasnému kontaktu s horkou vodou až do 80 °C (příležitostně 90 °C). Dobrá pružnost a odolnost proti UV záření. Ideální pro venkovní použití. Spotřeba: 0,3-0,8 kg/m<sup>2</sup>. Saténový povrch. K dispozici bezbarvý, barevný (RAL 7035 / 7040 / 7043 a 7046) nebo jako báze pro pigmentaci na místě.

### MALTY

#### Flowfast F1 Mortar

Flowfast F1 Mortar se používá jako rychle tvrdnoucí a vysoce odolná malta pro opravy betonových podkladů, jako jsou výtlučky, díry, úlomky nebo nerovnosti. Lze ji použít i pro opravy spár výplň po vývrtech a kotvách nebo pro zhotovení základů pod stroje. Malta Flowfast F1 v provedení Cold Grade se aplikuje v teplotách až do -25 °C (mrazírny).

#### Flowfast F1 SL

Dvosložková malta na bázi tekuté metakrylátové pryskyřice a směsi speciálně tříděného křemenného kameniva a práškových přísad. Je navržena jako samonivelační opravná malta. Odolnost proti nárazům, snadná aplikace. Výrobek je vhodný také pro vyplňování otvorů po šroubech nebo vytváření podkladů pro stroje. Spotřeba: 2,1 kg/litr.



**Tremco CPG s.r.o.**

Slezská 2526/113  
130 00 Praha 3  
Česko

[prodej@tremcocpg.com](mailto:prodej@tremcocpg.com)  
[www.tremcocpg.eu](http://www.tremcocpg.eu)  
[www.flowcrete.eu](http://www.flowcrete.eu)