



# KATALOG RODINNÉ DOMY

# OBSAH

## 1. ÚVODNÍ ČÁST

1.1	Obchodní oddělení společnosti .....	3
1.2	Prefa Developer .....	4

## 2. RODINNÉ DOMY

2.1	O rodinných domech PrefaHome .....	5
2.2	Rodinný dům vzor <b>BRNO</b> .....	6
2.3	Rodinný dům vzor <b>LIPNO</b> .....	10
2.4	Rodinný dům vzor <b>MUŠOV</b> .....	14
2.5	Rodinný dům vzor <b>VRANOV</b> .....	18
2.6	Rodinný dům vzor <b>ORLÍK</b> .....	22
2.7	Rodinný dům vzor <b>ORAVA</b> .....	26

## 3. ZÁVĚREČNÁ ČÁST

3.1	Systém jakosti dle ČSN EN ISO 9001 .....	30
-----	--	----

# 1. ÚVODNÍ ČÁST

## 1.1 OBCHODNÍ ODDĚLENÍ SPOLEČNOSTI

Prefa Brno a.s. je výrobcem nejširšího sortimentu v České i Slovenské republice.

### Obchodní ředitel: Ing. Jiří Stix

☎ +420 541 583 260 📠 +420 602 167 568 ✉ stix@prefa.cz

Obchodní referent: Jana Kejlová ☎ +420 541 583 232 📠 +420 724 532 108 ✉ kejlova@prefa.cz

### Produktová skupina DEVELOPER (výstavba a prodej nemovitostí...)

Produktový manažer: Ing. Pavel Vyroubal 📠 +420 606 234 303 ✉ vyroubal@prefa.cz

Obchodní manažer: Šmídl Radek 📠 +420 602 453 824 ✉ smidl@prefa.cz

### Produktová skupina POZEMNÍ STAVBY (skleletové konstrukce, stropní panely...)

Produktový manažer: Tomáš Koudelka ☎ +420 541 583 237 📠 +420 606 745 529 ✉ koudelka@prefa.cz

Obchodní manažer: Ing. Jiří Bednář ☎ +420 541 583 201 📠 +420 727 807 025 ✉ bednar@prefa.cz

Obchodní manažer: Ing. Lenka Gabrielová ☎ +420 541 583 225 📠 +420 606 691 005 ✉ gabriellova@prefa.cz

Obchodní manažer: Nela Vrtilková ☎ +420 541 583 239 📠 +420 724 722 941 ✉ vrtilkova@prefa.cz

Obchodní manažer: Ing. Sojka Petr ☎ +420 541 583 283 📠 +420 752 986 089 ✉ sojka@prefa.cz

Obchodní manažer: Stanislav Benda 📠 +420 724 131 587 ✉ benda@prefa.cz

### Produktová skupina DROBNÝ STAVEBNÍ MATERIÁL (dlažby, obrubníky, překlady...)

Produktový manažer: Petr Šandera ☎ +420 541 583 271 📠 +420 724 551 030 ✉ sandera@prefa.cz

Obchodní manažer: Leona Šerová ☎ +420 541 583 230 📠 +420 602 566 985 ✉ serova@prefa.cz

Obchodní manažer: Ing. Michaela Hegrová ☎ +420 541 583 238 📠 +420 601 086 855 ✉ hegrova@prefa.cz

Referent zakázky: Bc. Veronika Polčínová ☎ +420 541 583 217 📠 +420 725 987 143 ✉ polcinova@prefa.cz

### Produktová skupina KANALIZACE (dílce pro kanalizaci a povrchové odvodnění)

Produktový manažer: Milan Polčín ☎ +420 541 583 274 📠 +420 602 752 445 ✉ polcin@prefa.cz

Obchodní manažer: Markéta Harviščáková ☎ +420 541 583 252 📠 +420 601 086 858 ✉ harviscakova@prefa.cz

Obchodní manažer: Ing. Šárka Šmakalová ☎ +420 541 583 236 📠 +420 602 795 163 ✉ smakalova@prefa.cz

### Produktová skupina NÁDRŽE A PROSTOROVÁ PREFABRIKACE (nádrže, vodojemy...)

Produktový manažer: Ing. Knotek Pavel ☎ +420 541 583 264 📠 +420 702 244 023 ✉ knotek@prefa.cz

Obchodní manažer: Pavla Moravcová ☎ +420 541 583 270 📠 +420 606 644 353 ✉ moravcova@prefa.cz

Obchodní manažer: Ing. Bradáčová Dagmar ☎ +420 541 583 274 📠 +420 702 260 504 ✉ bradacova@prefa.cz

Referent zakázky: Bc. Lucie Zelníčková ☎ +420 541 583 259 📠 +420 606 058 917 ✉ hoskova@prefa.cz

Referent zakázky: Elena Holubová ☎ +420 541 583 281 📠 +420 725 987 143 ✉ holubova@prefa.cz

### PREFA BRNO SK A.S. – Organizační složka

Obchodní manažer: Ing. Šárka Šmakalová ☎ +420 541 583 236 📠 +420 602 795 163 ✉ smakalova@prefa.cz

Obchodní manažer: Leona Šerová ☎ +420 541 583 230 📠 +420 602 566 985 ✉ serova@prefa.cz

Obchodní manažer: Ing. Jiří Bednář ☎ +420 541 583 201 📠 +420 727 807 025 ✉ bednar@prefa.cz

# 1.2 PREFA DEVELOPER

## CHCETE VĚDĚT NĚCO BLIŽŠÍHO O PREFA DEVELOPER?

...Jsme developer, který staví rodinné a bytové domy s vlastních konstrukcí a převážně z námi vyrobených prvků. Vnímáme variabilitu prostoru a úsporu energií. Tím nabízíme lidem možnost pořídit si kvalitní bydlení.

## NAŠE SLUŽBY

- architektonická studie proveditelnosti
- dokumentace pro územní řízení DUR – architektonicko-stavební část
- dokumentace pro územní řízení DUR – statická část ŽB konstrukcí
- dokumentace pro stavební povolení DSP – architektonicko-stavební část
- dokumentace pro stavební povolení DSP – statická část ŽB konstrukcí
- dokumentace pro realizaci stavby RDS včetně položkového rozpočtu – architektonicko-stavební část
- dokumentace pro realizaci stavby RDS včetně položkového rozpočtu – statická část ŽB konstrukcí
- dodávka ŽB skeletu pro hrubou stavbu
- dodávku na klíč
- developerská účast
- 3D model projektu ŽB konstrukce
- finanční zajištění
- finanční spoluúčast
- výběr GD
- TDI
- vedení stavby

## ČEHO JSME DOSÁHLI

Garážový dům na ulici Teyschlova, 96 parkovacích stání, dodávka a montáž ŽB skeletu včetně stropních panelů

Rodinný dům Klánovice dodávka a montáž ŽB skeletu včetně stropních panelů, typizovaný rozměr 10 x 9m do systému TIMBEX

Rodinný dům Slatina dodávka a montáž ŽB skeletu včetně stropních panelů, netypizovaný rozměr 13,5 x 9m do systému TIMBEX

Bytové domy Miroslav, výstavba tří bloků bytových domů o celkovém počtu 40 bytových jednotek a 24 krytých garážových stání, montáž ŽB skeletu včetně stropních a balkónových panelů, výstavba opláštění budovy a dokončení na klíč jednotlivých bytových jednotek a garážových stání.

## 2. RODINNÉ DOMY



### 2.1 O RODINNÝCH DOMECH PREFA HOME

#### Popis jednotlivých fází rozestavěnosti PREFA HOME

##### Skelet

Stavba obsahuje založení stavby včetně základové desky ( v klimatických podmínkách pro jižní Moravu a do zeminy tř.4) a montovanou Prefa konstrukci, tl. sloupy, průvlaky, schodiště a panely Spiroll.

##### Hrubá stavba

Stavba obsahuje založení stavby ( v klimatických podmínkách pro jižní Moravu a do zeminy tř.4) včetně základové desky, montovanou Prefa konstrukci, tj. sloupy, průvlaky, schodiště a panely Spiroll, dále svislé venkovní zdivo Ytong, ležatou kanalizaci mimo půdorys domu, konstrukci střechy včetně tepelné izolace a izolace proti vodě, dle typu domu i konstrukci krovu bez krytiny.

##### Stavba na klíč

Stavba provedená dle položkového rozpočtu stavby v kvalitě standart ( okna, zařizovací předměty, obklady a dlažby, vnitřní dveře, podlahy).



# Rodinný dům vzor

# BRNO





## 2.2 RODINNÝ DŮM VZOR BRNO

Dvoupodlažní dům pro 4–6 osob. Každé podlaží má samostatnou koupelnu a WC s umyvadlem. Objekt disponuje terasou, prostorným obývacím pokojem spojeným s kuchyní, šatnou a balkonem přístupným ze dvou oddělených pokojů. Samozřejmostí je množství úložných prostor a praktické řešení osvětlení místností přirozeným světlem.

1. NADZEMNÍ PODLAŽÍ	
MÍSTNOST	PLOCHA
Zádveří s šatnou	11,97 m <sup>2</sup>
Chodba	6,45 m <sup>2</sup>
WC	1,70 m <sup>2</sup>
Komora / spíž	3,10 m <sup>2</sup>
Koupelna	5,02 m <sup>2</sup>
Technická místnost	3,43 m <sup>2</sup>
Ložnice / hostinský pokoj	11,74 m <sup>2</sup>
Šatna	4,81 m <sup>2</sup>
Pracovna	6,36 m <sup>2</sup>
Obývací pokoj / jídelna / kuchyně	44,27 m <sup>2</sup>
<b>Celková užitná plocha 1. NP</b>	<b>98,85 m<sup>2</sup></b>

2. NADZEMNÍ PODLAŽÍ	
MÍSTNOST	PLOCHA
Chodba	11,48 m <sup>2</sup>
Pokoj	14,64 m <sup>2</sup>
Pracovna	11,08 m <sup>2</sup>
Šatna / sklad / archiv	4,90 m <sup>2</sup>
Koupelna	8,06 m <sup>2</sup>
WC	1,80 m <sup>2</sup>
Pokoj	15,63 m <sup>2</sup>
Pokoj	15,51 m <sup>2</sup>
Lodžie	11,06 m <sup>2</sup>
<b>Celková užitná plocha 2. NP</b>	<b>94,16 m<sup>2</sup></b>



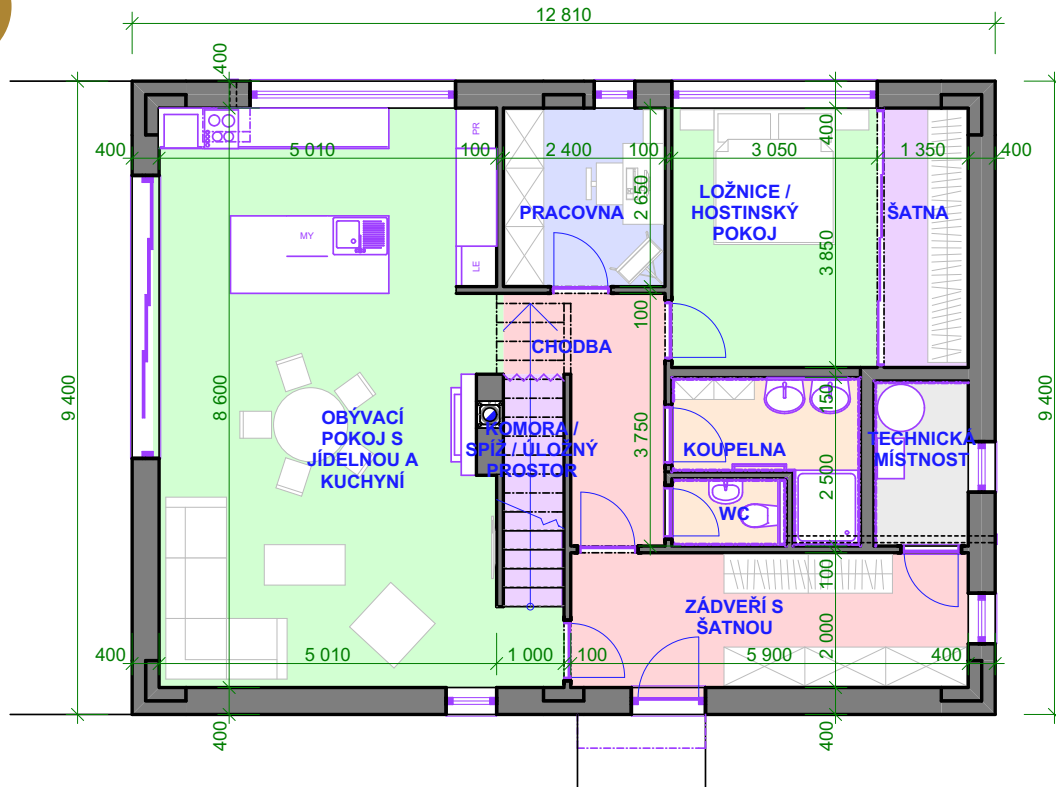
1. NP



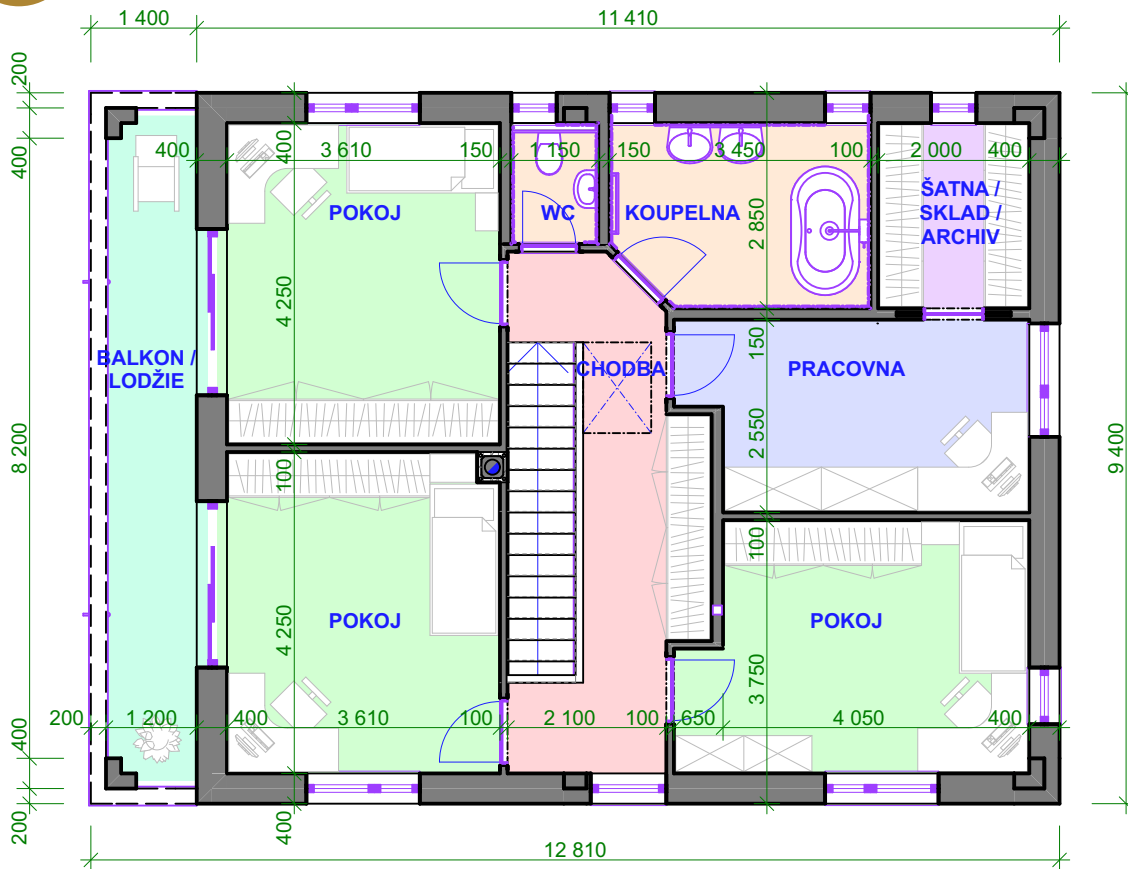
2. NP

„Moderní prostor  
pro Váš život.“

1. NP



2. NP



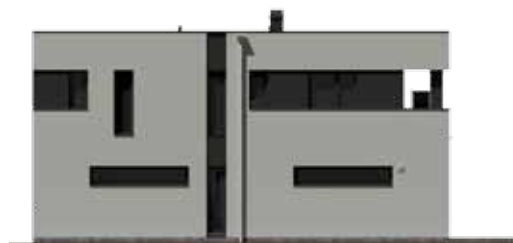
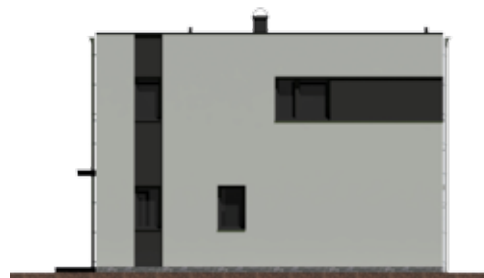


# RODINNÝ DŮM VZOR BRNO

DISPOZICE: **6+kk**

Čistá obytná plocha	112,87 M <sup>2</sup>
Podlahová plocha - vnitřní (bez balkonu)	181,95 M <sup>2</sup>
Podlahová plocha celkem	193,01 M <sup>2</sup>
Podlahová plocha jednotky - dle zákona 366/2013 Sb.	190,58 M <sup>2</sup>
Zastavěná plocha	120,97 M <sup>2</sup>
Obestavěný prostor	786,31 M <sup>2</sup>
Obytné místnosti	6
Energetická třída	B
Celková dodaná energie	<92,1 kWh/(m <sup>2</sup> .rok)

Více informací na  
[www.prefa.cz/pozemni-stavby/rodinne-domy/](http://www.prefa.cz/pozemni-stavby/rodinne-domy/)



# Rodinný dům vzor

# LIPNO





## 2.3 RODINNÝ DŮM VZOR LIPNO

Dvoupodlažní dům pro 5–7 osob. Každé podlaží má samostatnou koupelnu a WC s umyvadlem. Objekt disponuje terasou, garáží, šatnou a balkonem přístupným ze dvou oddělených pokojů. Samozřejmostí je množství úložných prostor a praktické řešení osvětlení místností přirozeným světlem.

1. NADZEMNÍ PODLAŽÍ	
MÍSTNOST	PLOCHA
Zádveř s šatnou	9,83 m <sup>2</sup>
Šatna	3,78 m <sup>2</sup>
Technická místnost	2,29 m <sup>2</sup>
Chodba	4,60 m <sup>2</sup>
Obývací pokoj s jídelnou	26,13 m <sup>2</sup>
Kuchyně	8,98 m <sup>2</sup>
Komora / spíž / úložný prostor	2,75 m <sup>2</sup>
Koupelna	5,56 m <sup>2</sup>
WC	1,75 m <sup>2</sup>
Ložnice / hostinský pokoj / pracovna	12,92 m <sup>2</sup>
Garáž	19,67 m <sup>2</sup>
<b>Celková užitná plocha 1. NP</b>	<b>98,26 m<sup>2</sup></b>

2. NADZEMNÍ PODLAŽÍ	
MÍSTNOST	PLOCHA
Chodba	13,30 m <sup>2</sup>
Pokoj	14,87 m <sup>2</sup>
Pokoj	14,87 m <sup>2</sup>
Koupelna	5,38 m <sup>2</sup>
WC	1,87 m <sup>2</sup>
Pokoj	17,81 m <sup>2</sup>
Pokoj	20,65 m <sup>2</sup>
Lodžie	6,52 m <sup>2</sup>
<b>Celková užitná plocha 2. NP</b>	<b>95,27 m<sup>2</sup></b>



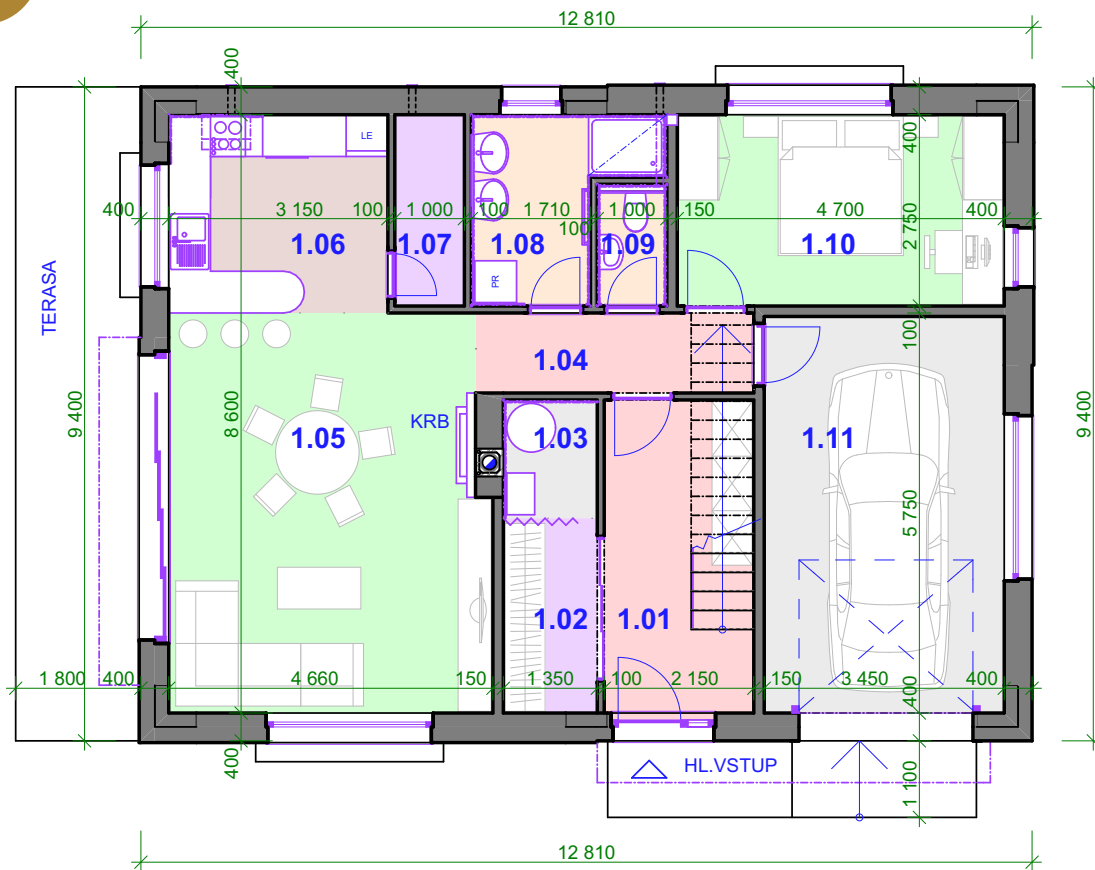
1. NP



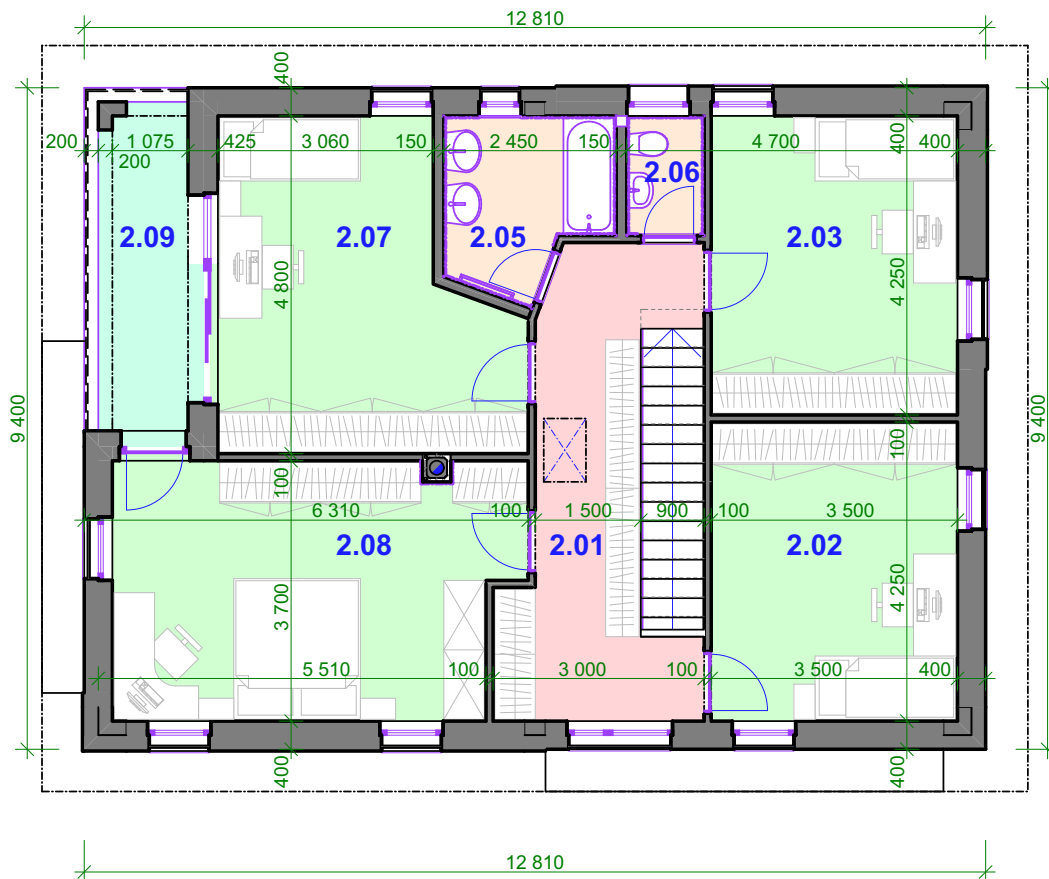
2. NP

„Vše, co jste  
potřebovali pro život.“

1. NP



2. NP



# RODINNÝ DŮM VZOR LIPNO

DISPOZICE: **6+kk**

Čistá obytná plocha	116,23 M <sup>2</sup>
Podlahová plocha - vnitřní (bez balkonu)	187,01 M <sup>2</sup>
Podlahová plocha celkem	193,53 M <sup>2</sup>
Podlahová plocha jednotky - dle zákona 366/2013 Sb.	183,73 M <sup>2</sup>
Zastavěná plocha	120,41 M <sup>2</sup>
Obestavěný prostor	805,80 M <sup>3</sup>
Obytné místnosti	6
Energetická třída	B
Celková dodaná energie	<138,9 kWh/(m <sup>2</sup> .rok)

Více informací na  
[www.prefa.cz/pozemni-stavby/rodinne-domy/](http://www.prefa.cz/pozemni-stavby/rodinne-domy/)



# Rodinný dům vzor **MUŠOV**





## 2.4 RODINNÝ DŮM VZOR MUŠOV

Jednopodlažní dům pro 4 osoby. Objekt disponuje WC s umyvadlem a koupelnou s vanou, sprchovým koutem a druhým WC. Součástí domu je terasa přístupná ze dvou oddělených místností a prostorný obývací pokoj s kuchyní a jídelnou. Vedle kuchyně je k dispozici praktická místnost využitelná jako spíž či komora.

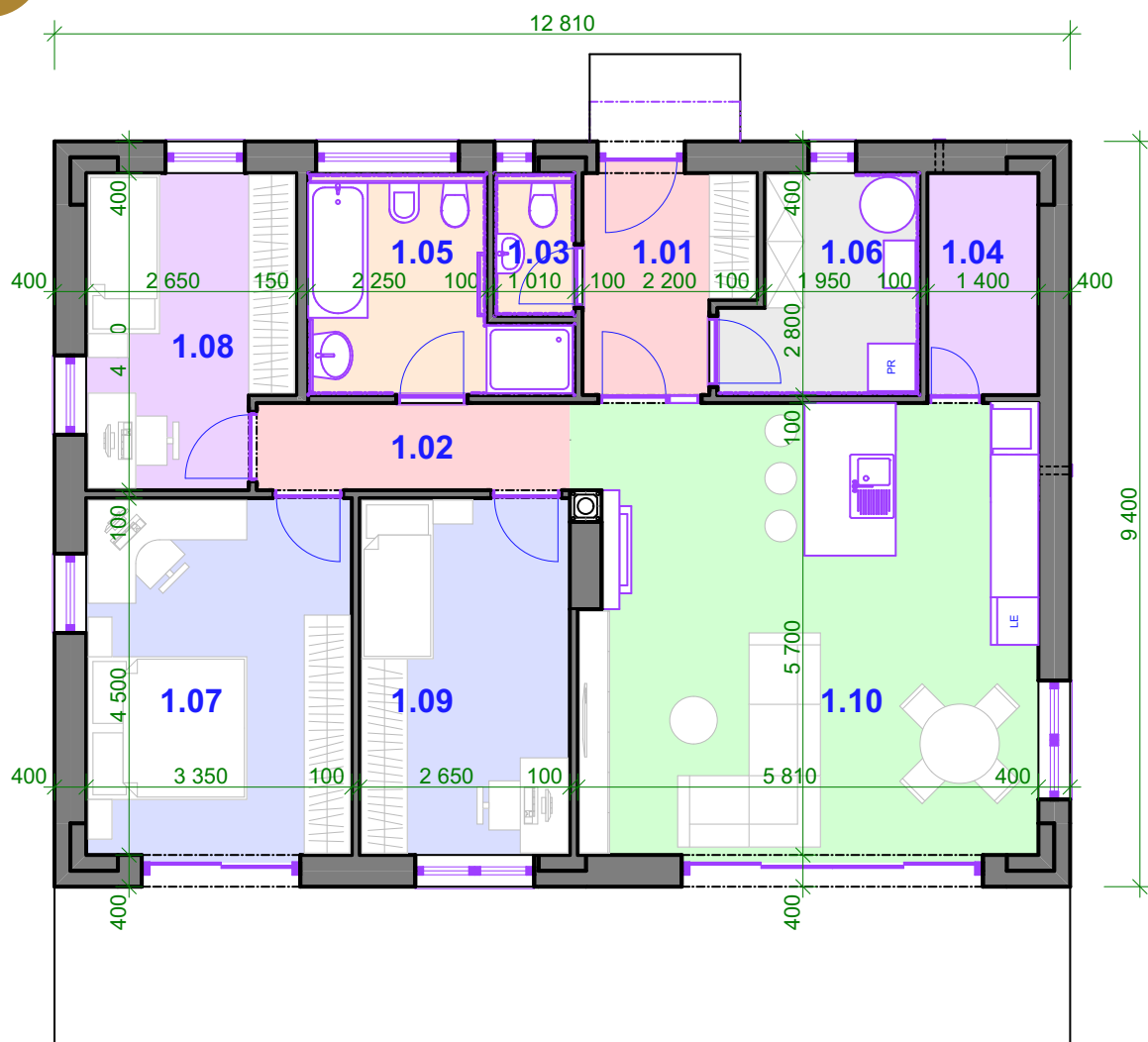
1. NADZEMNÍ PODLAŽÍ	
MÍSTNOST	PLOCHA
Zádveří s šatnou	5,61 m <sup>2</sup>
Chodba	4,35 m <sup>2</sup>
WC	1,82 m <sup>2</sup>
Komora / spíž / úložný prostor	3,92 m <sup>2</sup>
Koupelna	7,30 m <sup>2</sup>
Technická místnost	6,12 m <sup>2</sup>
Ložnice / hostinský pokoj	15,26 m <sup>2</sup>
Pokoj	9,88 m <sup>2</sup>
Pokoj	11,93 m <sup>2</sup>
Obývací pokoj s jídelnou a kuchyní	33,12 m <sup>2</sup>
<b>Celková užitná plocha 1. NP</b>	<b>99,31 m<sup>2</sup></b>



1. NP

„Pohodlné bydlení  
za rozumnou cenu.“

1. NP



„Rychle , levně, úsporně“





# RODINNÝ DŮM VZOR MUŠOV

DISPOZICE: **4+kk**

Čistá obytná plocha	70,19 M <sup>2</sup>
Podlahová plocha - vnitřní	99,31 M <sup>2</sup>
Podlahová plocha celkem	99,31 M <sup>2</sup>
Podlahová plocha jednotky - dle zákona 366/2013 Sb.	108,09 M <sup>2</sup>
Zastavěná plocha	120,41 M <sup>2</sup>
Obestavěný prostor	415,40 M <sup>2</sup>
Obytné místnosti	4
Energetická třída	B
Celková dodaná energie	<128,2 kWh/(m <sup>2</sup> .rok)

Více informací na  
[www.prefa.cz/pozemni-stavby/rodinne-domy/](http://www.prefa.cz/pozemni-stavby/rodinne-domy/)



# Rodinný dům vzor **VRAŇOV**





## 2.5 RODINNÝ DŮM VZOR VRANOV

Dvoupodlažní dům pro 4 osoby. Do druhého podlaží vede jednoramenné schodiště. Každé podlaží má samostatnou koupelnu s WC. Objekt disponuje terasou přístupnou z prostorného obývacího pokoje spojeného s jídelnou a kuchyní. Výhodou je prostorná šatna ve druhém podlaží a rozměrné zádveří s šatnou a úložnými prostory.

1. NADZEMNÍ PODLAŽÍ	
MÍSTNOST	PLOCHA
Zádveří s šatnou	8,55 m <sup>2</sup>
Koupelna s WC	5,28 m <sup>2</sup>
Komora / spíž / úložný prostor	3,46 m <sup>2</sup>
Technická místnost	4,32 m <sup>2</sup>
Šatna	4,29 m <sup>2</sup>
Obývací pokoj s jídelnou a kuchyní	24,42 m <sup>2</sup>
<b>Celková užžitná plocha 1. NP</b>	<b>50,32 m<sup>2</sup></b>

2. NADZEMNÍ PODLAŽÍ	
MÍSTNOST	PLOCHA
Chodba	4,92 m <sup>2</sup>
Pokoj	17,28 m <sup>2</sup>
Šatna / sklad / archiv	4,94 m <sup>2</sup>
Koupelna s WC	4,31 m <sup>2</sup>
Ložnice	13,29 m <sup>2</sup>
<b>Celková užžitná plocha 2. NP</b>	<b>44,74 m<sup>2</sup></b>



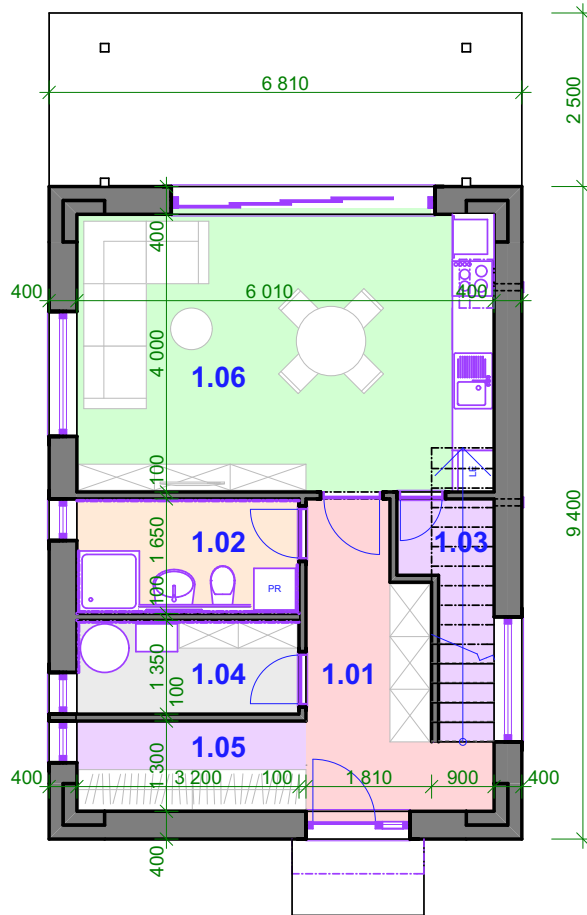
1. NP



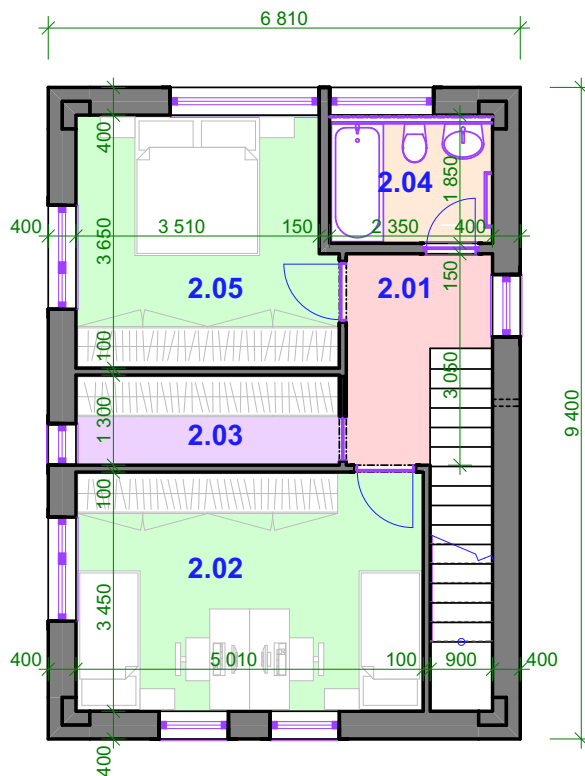
2. NP

„Kvalitní bydlení,  
které si můžete dovolit.“

1. NP



2. NP



# RODINNÝ DŮM VZOR VRANOV

DISPOZICE: **3+kk**

Čistá obytná plocha	54,99 M <sup>2</sup>
Podlahová plocha - vnitřní	95,06 M <sup>2</sup>
Podlahová plocha celkem	95,06 M <sup>2</sup>
Podlahová plocha jednotky - dle zákona 366/2013 Sb.	104,13 M <sup>2</sup>
Zastavěná plocha	64,01 M <sup>2</sup>
Obestavěný prostor	434,28 M <sup>2</sup>
Obytné místnosti	3
Energetická třída	B
Celková dodaná energie	<137,3 kWh/(m <sup>2</sup> .rok)

Více informací na  
[www.prefa.cz/pozemni-stavby/rodinne-domy/](http://www.prefa.cz/pozemni-stavby/rodinne-domy/)



# Rodinný dům vzor **ORLIK**





## 2.5 RODINNÝ DŮM VZOR ORLÍK

Dvoupodlažní dům pro 5 osob. Do druhého podlaží vede jednoramenné schodiště. Každé podlaží má samostatnou koupelnu a samostatné WC. Ve druhém podlaží se nachází čtyři prostorné pokoje s úložnými prostory. Objekt disponuje garážovým stáním, terasou přístupnou z prostorného obývacího pokoje spojeného s jídelnou a kuchyní.

1. NADZEMNÍ PODLAŽÍ	
MÍSTNOST	PLOCHA
ZÁDVEŘÍ	5,67 m <sup>2</sup>
ŠATNA	9,44 m <sup>2</sup>
WC	2,87 m <sup>2</sup>
TECHNICKÁ MÍSTNOST	3,48 m <sup>2</sup>
KOUPELNA	6 m <sup>2</sup>
CHODBA	3,36 m <sup>2</sup>
PRACOVNA SE SCHODIŠTĚM	16,74 m <sup>2</sup>
OBÝVACÍ POKOJ S JÍDELNOU A KUCHYŇÍ	40,08 m <sup>2</sup>
KOMORA / SPÍŽ	2,41 m <sup>2</sup>
<b>CELKOVÁ UŽITNÁ PLOCHA 1NP</b>	<b>90,05 m<sup>2</sup></b>

2. NADZEMNÍ PODLAŽÍ	
MÍSTNOST	PLOCHA
CHODBA	11,19 m <sup>2</sup>
POKOJ	14,88 m <sup>2</sup>
PRACOVNA / POKOJ	14,86 m <sup>2</sup>
KOUPELNA	3,54 m <sup>2</sup>
WC	1,69 m <sup>2</sup>
POKOJ	13,33 m <sup>2</sup>
POKOJ S ŠATNÍM KOUTEM	24,91 m <sup>2</sup>
BALKON / LODŽIE	7,14 m <sup>2</sup>
<b>CELKOVÁ UŽITNÁ PLOCHA 2NP</b>	<b>91,54 m<sup>2</sup></b>



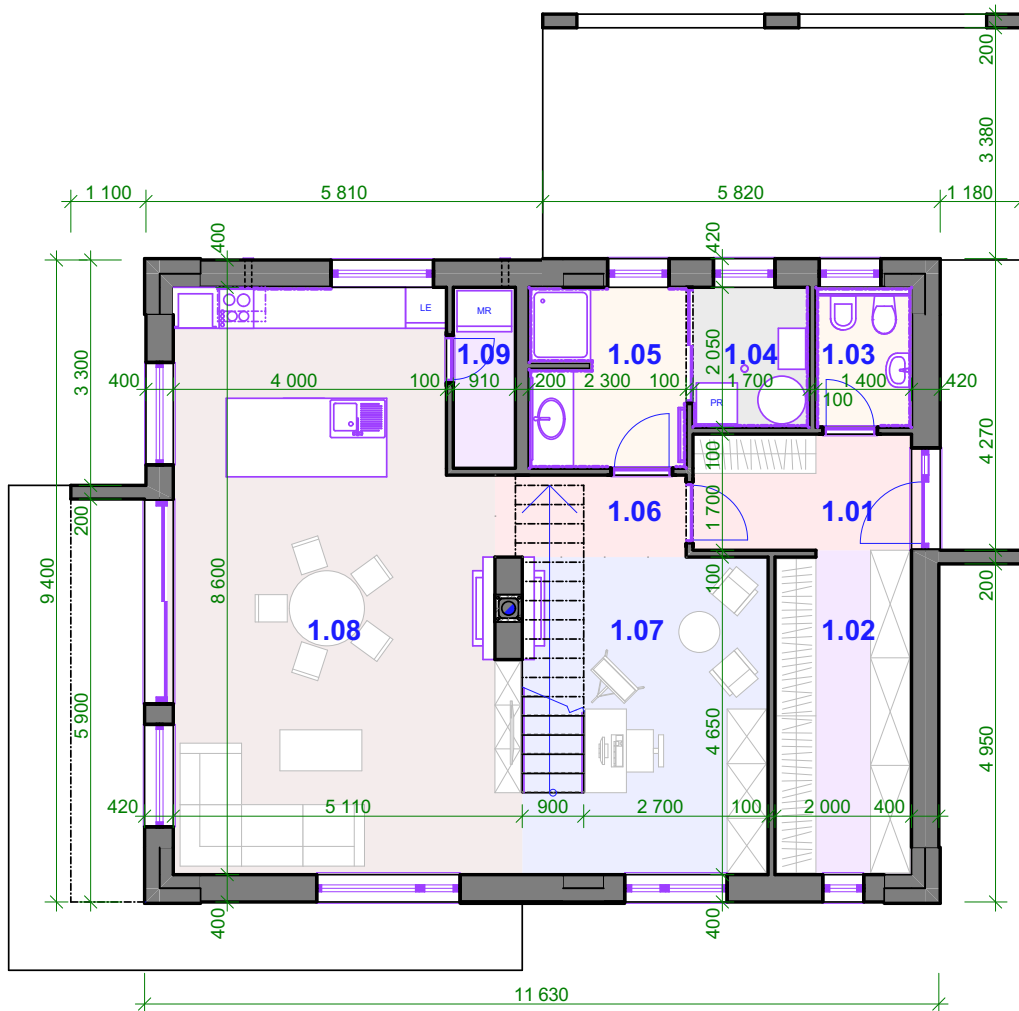
1. NP



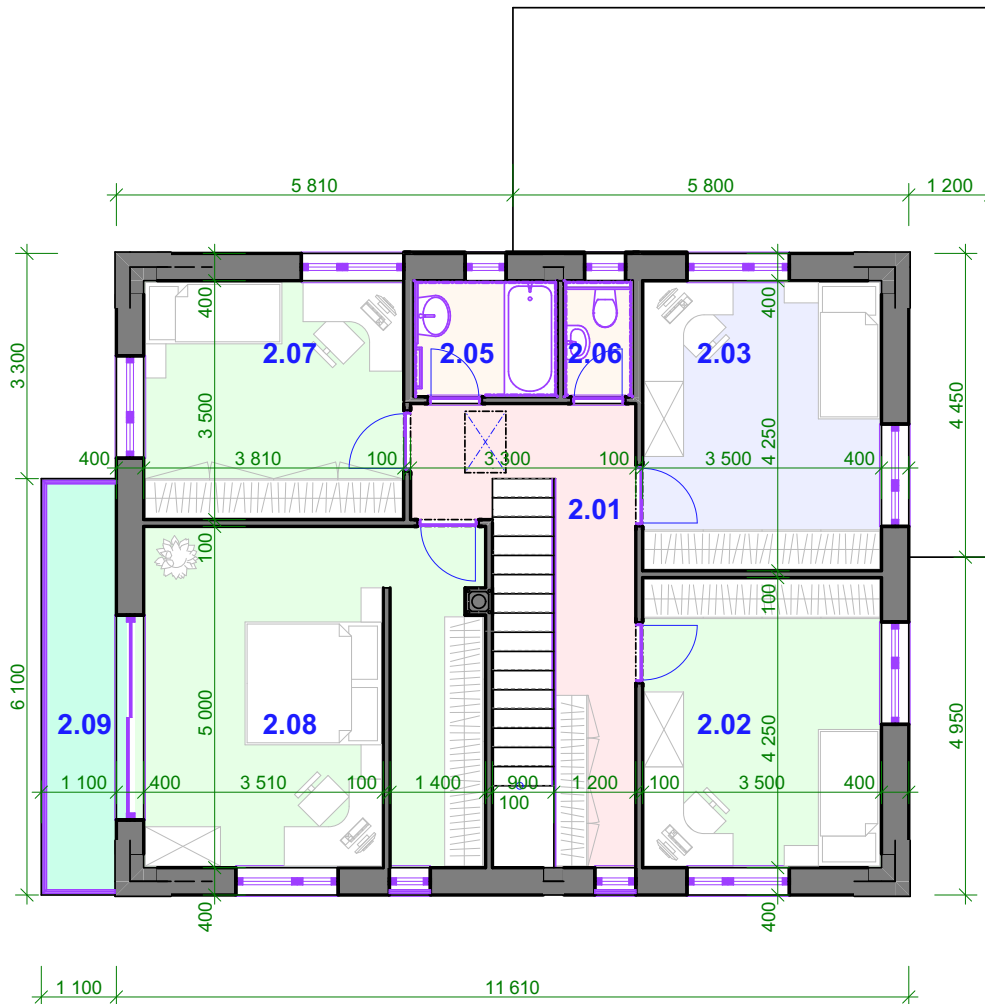
2. NP

„Bydlení, jaké jste vždy chtěli.“

1. NP



2. NP





# RODINNÝ DŮM VZOR ORLÍK

DISPOZICE: **6+kk**

Čistá obytná plocha	6+KK
Podlahová plocha - vnitřní	124,8 M <sup>2</sup>
Podlahová plocha celkem	174,45 M <sup>2</sup>
Podlahová plocha jednotky - dle zákona 366/2013 Sb.	181,59 M <sup>2</sup>
Zastavěná plocha	185,94 M <sup>2</sup>
Obestavěný prostor	693,0 M <sup>2</sup>
Obytné místnosti	6
Energetická třída	B
Celková dodaná energie	<94,9 kWh/(m <sup>2</sup> .rok)

Více informací na  
[www.prefa.cz/pozemni-stavby/rodinne-domy/](http://www.prefa.cz/pozemni-stavby/rodinne-domy/)



# Rodinný dům vzor **ORAVA**





## 2.6 RODINNÝ DŮM VZOR ORAVA

Dvoupodlažní řadový dům pro 4 osoby s přístřeškem pro automobil přímo vedle vchodu. Přesto, že se jedná o řadovou stavbu, je dostupný prostor maximálně využitý. V prvním i ve druhém podlaží se našlo místo na samostatné WC a koupelnu, v přízemí je obývací pokoj s kuchyňským koutem, ve horním podlaží ložnice a dva pokoje.

1. NADZEMNÍ PODLAŽÍ	
MÍSTNOST	PLOCHA
ZÁDVEŘÍ S ŠATNOU	7,9 m <sup>2</sup>
SCHODIŠTĚ	3,16 m <sup>2</sup>
WC	1,49 m <sup>2</sup>
TECHNICKÁ MÍSTNOST	3,55 m <sup>2</sup>
OBÝVACÍ POKOJ S JÍDELNOU A KUCHYŇÍ	31,93 m <sup>2</sup>
KOMORA/SPIŽ/ÚLOŽNÝ PROSTOR	2,35 m <sup>2</sup>
KOUPELNA	3,06 m <sup>2</sup>
<b>CELKOVÁ UŽITNÁ PLOCHA 1NP</b>	<b>53,44 m<sup>2</sup></b>

2. NADZEMNÍ PODLAŽÍ	
MÍSTNOST	PLOCHA
CHODBA	6,08 m <sup>2</sup>
WC	2,26 m <sup>2</sup>
KOUPELNA	4,5 m <sup>2</sup>
POKOJ	10,98 m <sup>2</sup>
LOŽNICE	14,52 m <sup>2</sup>
POKOJ	10,33 m <sup>2</sup>
BALKON	9,03 m <sup>2</sup>
<b>CELKOVÁ UŽITNÁ PLOCHA 2NP</b>	<b>57,70 m<sup>2</sup></b>



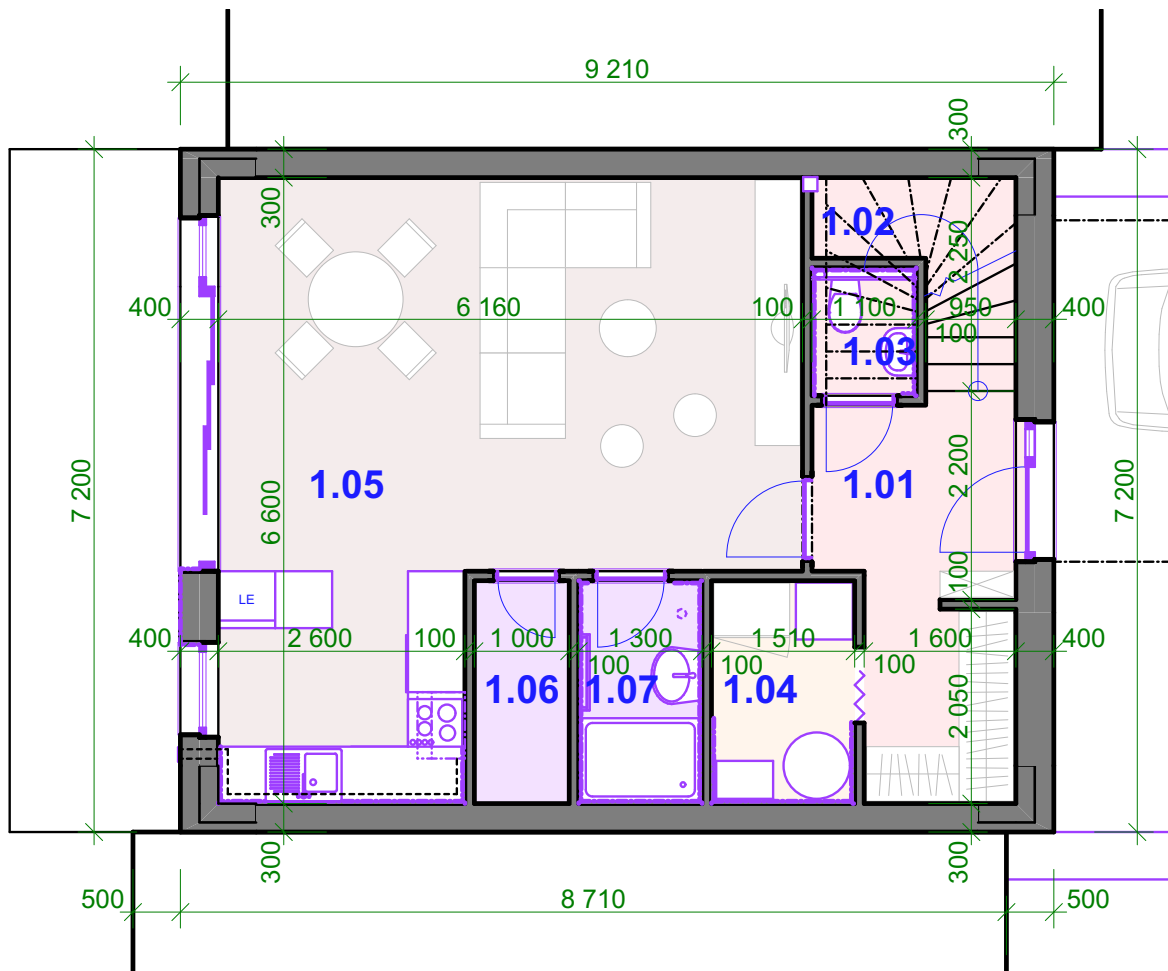
1. NP



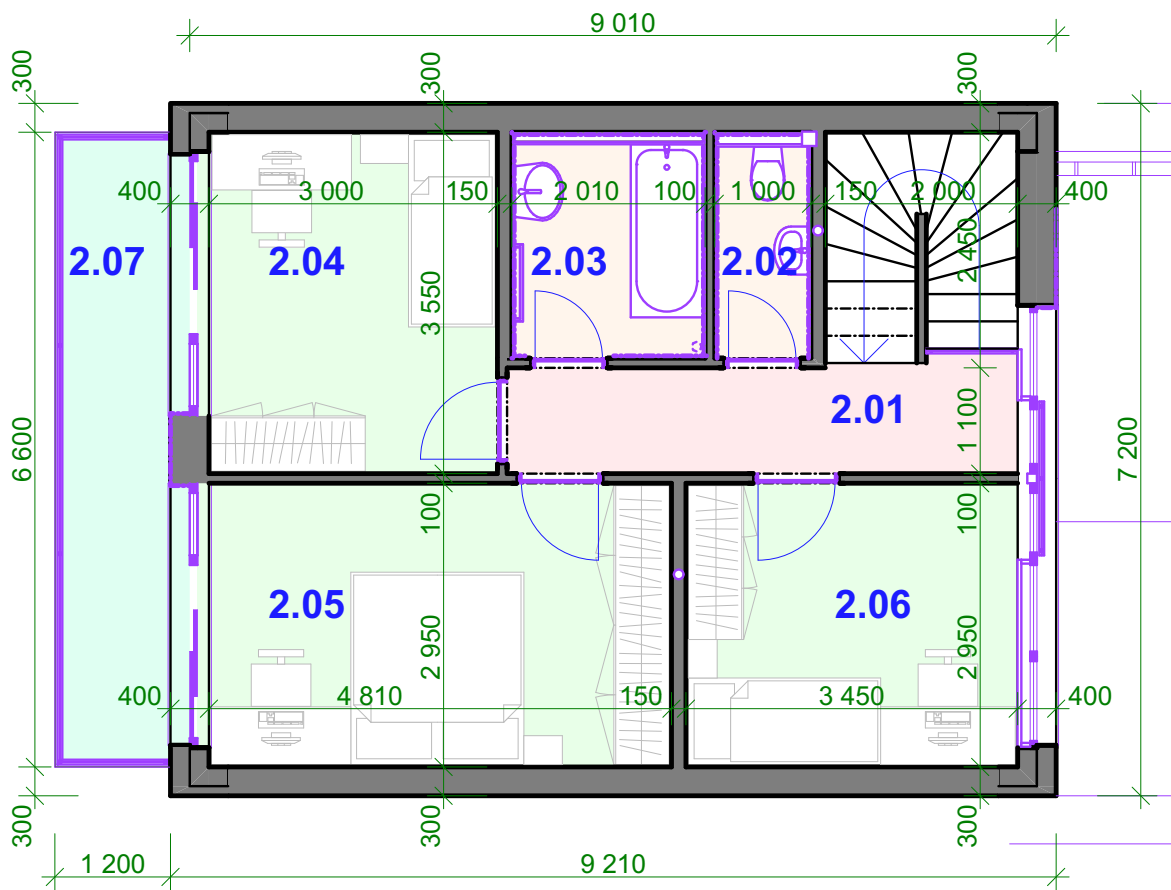
2. NP

„Maximálně využitý  
životní prostor.“

1. NP



2. NP



# RODINNÝ DŮM VZOR ORAVA

DISPOZICE: **4+kk**

Čistá obytná plocha	67,76 M <sup>2</sup>
Podlahová plocha - vnitřní	102,11 M <sup>2</sup>
Podlahová plocha celkem	111,14 M <sup>2</sup>
Podlahová plocha jednotky - dle zákona 366/2013 Sb.	111,02 M <sup>2</sup>
Zastavěná plocha	66,31 M <sup>2</sup>
Obestavěný prostor	431,0 M <sup>2</sup>
Obytné místnosti	4
Energetická třída	B
Celková dodaná energie	<87,6 kWh/(m <sup>2</sup> .rok)

Více informací na  
[www.prefa.cz/pozemni-stavby/rodinne-domy/](http://www.prefa.cz/pozemni-stavby/rodinne-domy/)



# 3. ZÁVĚREČNÁ ČÁST

## 3.1 SYSTÉM JAKOSTI DLE ČSN EN ISO 9001

### POUŽITÍ

Společnost Prefa Brno a.s. zavedla a úspěšně certifikovala v roce 1999 ve všech svých výrobních jednotkách systém řízení jakosti podle ČSN EN ISO 9002. V roce 2015 systém recertifikovala podle ČSN EN ISO 9001:2009. Ověřování funkce systému řízení jakosti a jeho certifikaci provádí Certifikační orgán 3001, TZÚS Praha, s. p.

### VÝROBKOVÁ CERTIFIKACE

Technické a užité vlastnosti výrobků uváděných na trh společností Prefa Brno a.s. jsou posuzovány podle zákona č. 22/97 Sb. v platném znění a NV 163/2002 Sb. o technických požadavcích na stavební výrobky. U výrobků, u kterých to ukládá zákon jsou na základě ověření autorizovanou osobou vystaveny společnosti výrobkové certifikáty a stavební technická osvědčení.

Výrobky, pro které byla vydána platná evropská norma případně evropské technické schválení se řídí nařízením

evropského parlamentu a rady (EU) č. 305/2011. Výrobce provádí nebo zajišťuje posouzení shody vlastností výrobku zkouškou typu výrobku a provozuje systém řízení výroby. Výrobky jsou uváděny na trh s označením CE.

Prefa Brno a.s. zajišťuje zkoušky autorizovanou a notifikovanou osobou :

- Qualiform, a.s.
- TZÚS Praha, s.p. pobočka Brno
- TZÚS Praha s.p. pobočka Ostrava
- Centrum AsMaS, Fakulta stavební VUT v Brně

### KONTROLA JAKOSTI A ZKUŠEBNICTVÍ

Všechny výrobky společnosti Prefa Brno a.s. podléhají v souladu s firemními a kontrolními zkušebními plány kontrole jakosti. Podle těchto kontrolních plánů jsou v jednotlivých etapách výrobního procesu ověřovány deklarované vlastnosti prvků zkouškami. Tyto zkoušky provádějí podnikové zkušebny případně externí zkušebny. O všech zkouškách se evidují záznamy.

### TECHNICKÉ NORMY

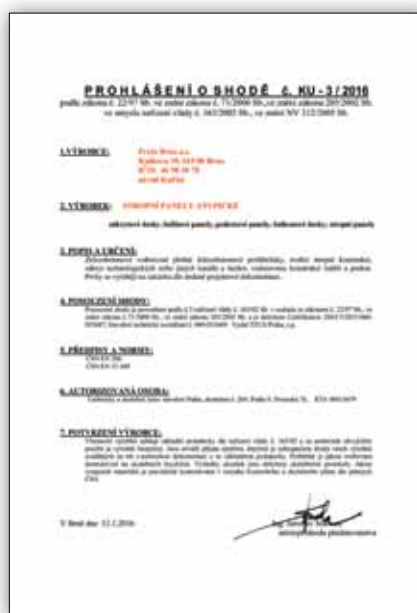
Vlastnosti výrobků jsou popsány podnikovými normami předmětovými. Všechny deklarované vlastnosti, zkušební postupy a protokoly splňují požadavky příslušných částí norem českých (ČSN) nebo evropských (EN).

### PROHLÁŠENÍ O SHODĚ

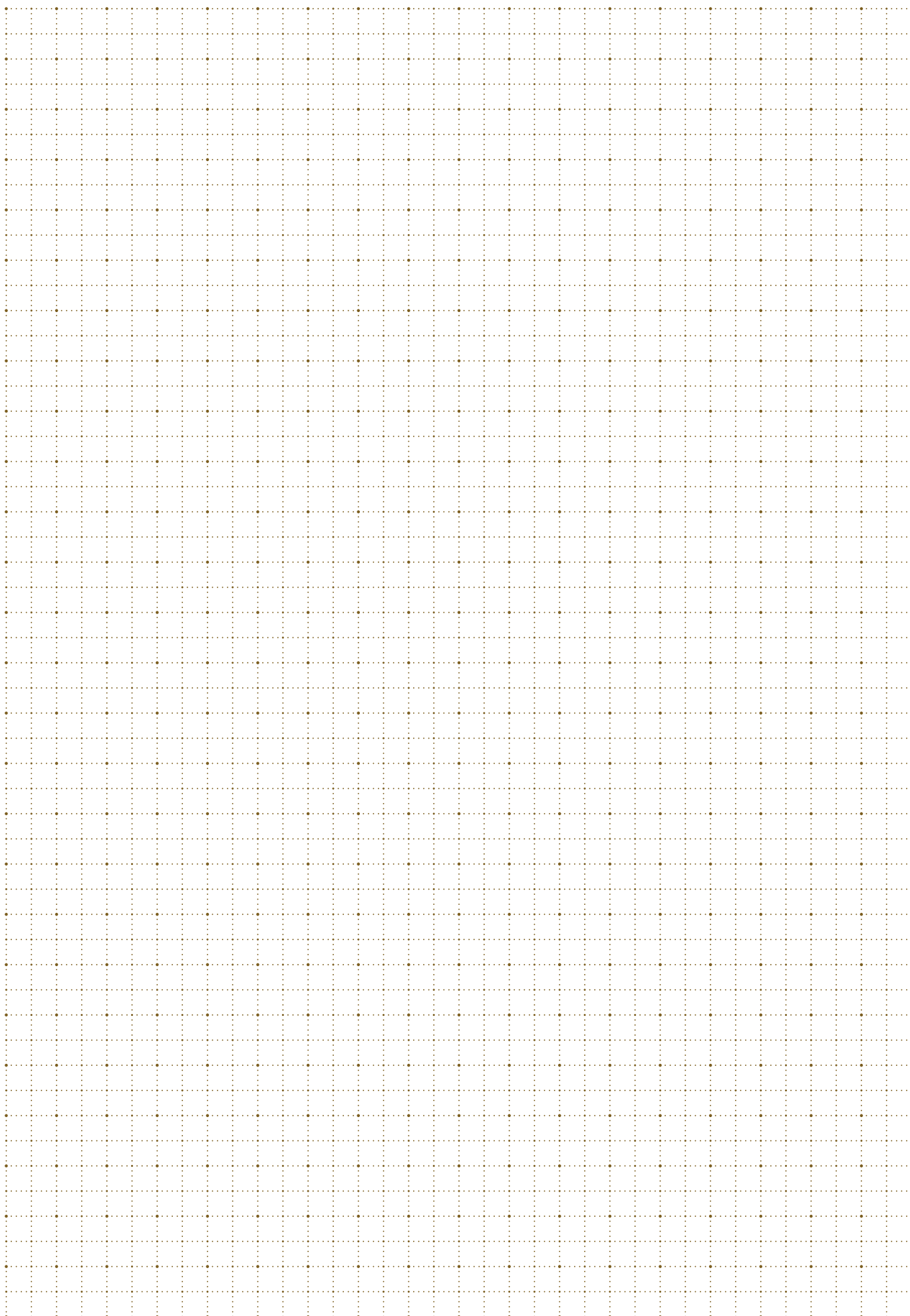
V souladu se Zákonem 22/97 Sb. o technických požadavcích na stavební výrobky dokladuje výrobce shodu vlastností výrobků s vlastnostmi určenými v technické specifikaci Prohlášením o shodě (pro výrobky podle NV 163/2002 Sb.).

### PROHLÁŠENÍ O VLASTNOSTECH

Prohlášení o vlastnostech CPR/2013 podle nařízení Evropského parlamentu a Rady (EU) č. 305/2011.



## POZNÁMKY



**Prefa Brno a. s.**

ředitelství společnosti  
Kulkova 4231/10, 615 00 Brno

☎ +420 541 583 111

📠 +420 541 583 833

✉ [prefa@prefa.cz](mailto:prefa@prefa.cz)



Praha

Kuřim  
Oslavany  
Brno  
Strážnice  
Hodonín  
Veselí nad Moravou

**ZÁVOD OSLAVANY**

Nádražní 14, 664 12 Oslavany

**prodejna:**

☎ +420 546 418 063

☎ +420 546 418 069

☎ +420 546 418 052

☎ +420 724 840 179

✉ [prodejnaoslavany@prefa.cz](mailto:prodejnaoslavany@prefa.cz)

**ZÁVOD HODONÍN**

Na výhoně 3527, 695 01 Hodonín

**prodejna:**

☎ +420 518 340 173

☎ +420 725 742 199

✉ [prodejnahodonin@prefa.cz](mailto:prodejnahodonin@prefa.cz)

**ZÁVOD KUŘIM**

Blanenská 1190, 664 34 Kuřim

**prodejna:**

☎ +420 541 583 480

☎ +420 602 453 251

☎ +420 725 015 272

✉ [prodejnakurim@prefa.cz](mailto:prodejnakurim@prefa.cz)

**ZÁVOD STRÁŽNICE**

U Cihelny 1375, 696 62 Strážnice

☎ +420 518 670 541

**PRODEJNA STAVEBNIN STRÁŽNICE**

Jiřího z Poděbrad 978, 696 62 Strážnice

☎ +420 541 583 701

☎ +420 725 719 441

✉ [stavebninystraznice@prefa.cz](mailto:stavebninystraznice@prefa.cz)

**STROJNÍ ZÁVOD VESELÍ NAD MORAVOU**

Masarykova ul., 698 01 Veselí nad Moravou

☎ +420 541 583 604

☎ +420 702 136 729

✉ [veseli@prefa.cz](mailto:veseli@prefa.cz)