



FAMED

Żywiec

Member of REINSBERG® GROUP

OPERAČNÍ STOLY

KATALOG
PRODUKTŮ

www.famed.com.pl

OBSAH

1. Famed FLARE

Karbonový operační stůl s technologií TotalClear™.

2. Famed HYPERION

Moderní bariatrický stůl.

3. Famed OPTIMA (SU-05.15, SU-5.20, SU-05.9, SU-05.12)

Elektricky ovládaný, multidisciplinární modulární operační stůl

4. Famed SU-03

Ekonomický stůl s elektro-hydraulickým ovládním.

5. Famed SU-02

Stůl bez elektrického ovládní.

6. Famed SU-14

Ekonomický stůl s elektrickým nastavením výšky.

7. Famed VIDAR

Jednoduchý operační a vyšetřovací stůl bez elektrického ovládní

A photograph of two surgeons in an operating room, wearing blue scrubs, masks, and headlamps. The scene is dimly lit with a blue tint. A white text box is overlaid on the center of the image.

OPERAČNÍ STOLY

Famed FLARE



BEZPEČNÝ STŮL PRO SNÍMKOVÁNÍ S TECHNOLOGIÍ MINIMALIZUJÍCÍ ARTEFAKTY

Stůl pro snímání Famed FLARE je vybaven ultra tenkou, plně transparentní, plovoucí deskou z uhlíkových vláken v technologii TotalClear™, která zaručuje velmi jasný obraz s nejlepšími parametry transparentnosti na trhu a významně snižuje škodlivou dávku záření přenášenou na pacienta a zdravotnický personál. Deska stolu TotalClear™ umožní přesné umístění pacienta (plovoucí deska stolu s joystickem), které je důležité především během kardiovaskulárních, neurochirurgických, urologických, ortopedických operací a spinálních zákroků.



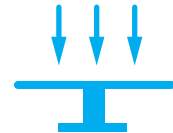
BEZPEČNOST PRÁCE

- Práce při maximálním zatížení až 230 kilogramů;
- Nejlepší parametr transparentnosti desky stolu na trhu - 0,33 mm Al;
- Parametry desky stolu snižují dávku záření přenášeného na pacienta a personál;
- Technologie TotalClear™ minimalizuje artefakty na snímcích a snižuje tak riziko nesprávné diagnózy a nutnost dalšího snímání;
- Stabilní základna ve tvaru písmene T zajišťuje stabilitu stolu a bezpečí pacienta;
- Dostupné dálkové ovladače a joystick jsou vybaveny dvojitou ochranou proti náhodné aktivaci a neúmyslnému pohybu desky stolu.



POHODLNÁ PRÁCE

- Ergonomická deska stolu a nízká základna (pouze 134 mm) bez vyčnívajících prvků poskytují dostatek prostoru pro volné manévrování ramenem C;
- Plynule nastavitelné lamely InfiniMove™ po celé délce zobrazovacího pole umožňují optimální výběr místa montáže příslušenství;
- Joystick pro ovládání plovoucí desky stolu usnadňuje nastavení do vhodné polohy vzhledem k ramenu C;
- Díky vhodnému tvaru základny stolu je možné přistoupit k pacientovi blíže;
- Tvarovaná základna z uhlíkových vláken poskytuje více prostoru pro nohy operátora a umožní tak zaujmout pozici co nejbližší k pacientovi;
- Nohy stolu vysouvateľné pomocí dálkového ovladače;
- Noha a základna stolu z uhlíkových vláken zkracují dobu potřebnou pro dezinfekci;
- Možnost ovládat stůl pomocí bezdrátového dálkového ovládání rCover™.



SNÍMKOVÁNÍ

- Prostor pro snímání dlouhý 1600 mm umožňuje provádět širokou škálu zákroků;
- Příkladový segment z uhlíkové vlákna prodlužuje zobrazovací okno o 300 mm;
- Zobrazovací okno 360° o délce 1460 mm;
- Boční posun desky ± 125 mm usnadňuje manipulaci ve vztahu k C-rameni;
- 2200 mm dlouhá deska stolu pro vysoké pacienty;
- Joystick je možné snadno připevnit k oběma stranám desky stolu;
- Deskou lze pohybovat také při laterálních a Trendelenburg náklonech;
- Speciální příslušenství (např. Ortopedické, gynekologické nebo neurologické) lze namontovat pomocí dvou pevných lišt nebo dvou adaptérů InfiniMove™ s plynulou změnou polohy.



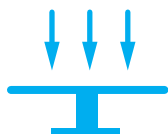
Délka 2200 mm | Celková šířka 649 mm | Minimální výška 760 mm | Maximální výška 1160 mm | Poloha Trendelenburg 16° | Poloha Anti-Trendelenburg 25° | Boční náklon 20° | Podélný posun 530 mm | Transparentnost 0,33 mm Al | Maximální zatížení 180/230 kg

Famed HYPERION



MODERNÍ BARIATRICKÝ STŮL

Operační stůl Famed HYPERION je moderní produkt vytvořený pro nejnovější trendy v chirurgii. Může být použit k většině chirurgických zákroků, je skvělý pro bariatrickou chirurgii. Je vyroben z vysoce kvalitní nerezové oceli AISI 304 dodatečně podrobené procesu elektrolytického leštění. Pohybuje se na sloupu **MobiWeight™**, na mobilní základně s elektrickým zámek kol. Matrace jsou antistatické, vodotěsné a zcela transparentní pro rentgenové paprsky. Povrchy stolu a matrace jsou velmi odolné vůči dezinfekčním prostředkům.



TRANSPARENTNOST

- Kompatibilní s C-ramenem;
- Operační stůl plně RTG transparentní;
- Šířka a délka desky stolu prodlužuje zobrazovací prostor - 1950 mm (celkem);
- Připojení desky z uhlíkových vláken a dlouhý podélný posun 400 mm dovolují pohodlné snímkování během operace s vysokou kvalitou snímků;
- Automatické rozpoznávání orientace desky stolu (rozpoznává umístění nožního segmentu a opěrky hlavy);
- Velký rozsah nastavení výšky a žádné vyčnívající části ze základny stolu zaručují spoustu prostoru pro práci s C-ramenem.



ZATÍŽENÍ

- Ideální stůl pro bariatrické operace;
- Vysoké maximální zatížení až 500 kg (celý rozsah pohybu do 400 kg);
- Široká deska stolu s možností rozšíření pomocí přídatných desek (celková šířka rozšířené desky stolu 770 mm);
- Nastavení výšky od 585 mm do 1050 mm;
- Změna polohy pacienta prováděna elektrohydraulicky pomocí tří dostupných ovladačů;
- Měkká, bezlatexová a antistatická matrace s funkcí „tvarové paměti“;
- Vyztužené příslušenství určené pro bariatrické pacienty;
- Mobilní základna navržena pro snadnou manipulaci (kola o průměru 150 mm).



LAPAROSKOPIE

- Vylepšený přístup během laparoskopických operací;
- Nízká poloha stolu zajišťuje snadný přístup pro laparoskopické nástroje;
- Samostatně nebo společně elektricky nastavitelné opěrky nohou;
- Laterální náklony;
- Tvar základny s velkým prostorem pro nohy chirurga (174 mm).



Délka 2335 mm | Celková šířka 630 mm | Minimální výška 585 mm | Maximální výška 1050 mm | Poloha Trendelenburg 40° | Poloha Anti-Trendelenburg 40° | Boční náklon 30° | Podélný posun 400 mm | Maximální zatížení 500 kg

Famed OPTIMA (5.15,5.20)

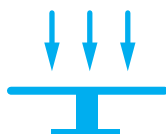
EKONOMICKÝ, MULTIDISCIPLINÁRNÍ OPERAČNÍ STŮL Z HIGH-TECH MATERIÁLŮ

Elektricky ovládaný operační stůl umožňuje snadné přizpůsobení poloh vyžadovaných operačními postupy. Modulární konstrukce zajišťuje rychlou výměnu segmentů desky stolu. Použití oceli nejvyšší kvality a uhlíkových vláken je zárukou trvanlivosti a rychlé dezinfekce. Široká škála specializovaného příslušenství umožňuje použití stolu v neurochirurgii, ortopedii, kardiologii, ORL, miniinvazivní chirurgii, bariatrii, gynekologii nebo všeobecné chirurgii. Famed OPTIMA je první operační stůl na světě kompletně pokrytý vysoce kvalitními uhlíkovými vlákny. Je vyroben z nejkvalitnější nerezové oceli AISI 304 s využitím technologie IntelliProtect™.



MODULOVÝ A UNIVERZÁLNÍ

- Dodatečné segmenty umožňují prodloužení a rozšíření desky stolu;
- Modulární konstrukce a rychlospojky použité v segmentech desky umožňují snadno přizpůsobit stůl požadovanému postupu;
- Boční lišty s bezpečnostními západkami chrání příslušenství před vypadnutím – i během dlouhých ortopedických výkonů;
- Široký výběr speciálního příslušenství;
- Možnost 360° snímkování (dle segmentů);
- Poloha Trendelenburg 40°.



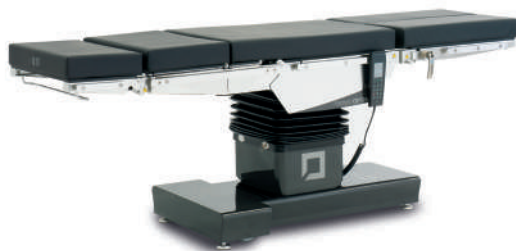
IDEÁLNÍ KE SNÍMKOVÁNÍ A MINIINVAZIVNÍM OPERACÍM

- Deska stolu je pro rentgenové záření zcela transparentní - MAE 0,25 mm Al;
- Parametry desky znamenají omezení dávky RTG záření přenášeného na pacienta a personál;
- Elektromechanický podélný posun do 400 mm pro rychlé a snadné polohování pacienta při použití C-ramene;
- Nízká (125 mm), profilovaná základna umožňuje snadný a bezpečný přístup pro C-rameno;
- 3D 360° zobrazení díky uhlíkovým segmentům desky;
- Základna pokrytá uhlíkovými vlákny zabraňuje poškození C-ramene;
- Široký rozsah nastavení výšky a hladká základna stolu poskytují dostatek prostoru pro manévrování C-ramenem;
- 1340 mm okno pro snímkování (ve standardním provedení) s možností rozšíření.



MNOHO ZPŮSOBŮ OVLÁDÁNÍ

- Stůl je standardně dodáván s dálkovým ovládním bbSafe™ s velkou 2,8-palcovou obrazovkou v technologii IPS;
- Volitelně může být stůl ovládán bezdrátovým dálkovým ovladačem rCover™;
- Stůl může být na přání vybaven záložním ovládacím panelem na noze stolu pDetach™ s funkcí override;
- Všechny pohyby stolu (kromě nastavení opěrky hlavy) jsou ovládnány z dálkového ovladače;
- Zámek pohybu stolu (vysouvací třmeny) ovládný dálkově;
- Dálkové ovladače jsou vybaveny systémem ochrany proti náhodným změnám poloh;
- Displej dálkového ovladače zobrazuje: Úroveň nabití baterie (jako v chytrém telefonu), Poloha desky stolu a upozornění na vybití baterie – možnost lepšího plánování nabíjení stolu.



Délka 2060 mm | Celková šířka 600 mm | Minimální výška 550 mm (Famed OPTIMA 5.20) / 680 mm | Maximální výška 1020 mm (Famed OPTIMA 5.20) / 1080 mm
Poloha Trendelenburg 40° | Poloha Anti-Trendelenburg 40° | Boční náklon 30° | Podélný posun 400 mm | Maximální zatížení 460 kg

Famed OPTIMA (5.9, 5.12)

ELEKTRICKY OVLÁDANÝ, MULTIDISCIPLINÁRNÍ A CENOVĚ DOSTUPNÝ OPERAČNÍ STŮL

Jeden z nejuniverzálnějších operačních stolů na trhu. Kombinuje množství dostupných pozic s vysokým maximálním zatížením a velmi dobrým parametrem průsvitnosti desky stolu a podélného posunu. Široká škála příslušenství umožňuje použití prakticky v jakémkoli typu chirurgických oborů. Elektrické ovládání usnadňuje obsluhu a zkrachuje dobu potřebnou pro operaci. Všechny ocelové komponenty jsou vyrobeny z vysoce kvalitní nerezové oceli AISI 304 v technologii IntelliProtectPlus™ - elektrolyticky leštěná ocel zaručuje snadnou dezinfekci a pomáhá chránit před uplíváním prachu a nečistot.



UNIVERZÁLNÍ I KONFIGUROVATELNÝ



POHODLNÉ ZMĚNY POLOHY



VÍCE MOŽNOSTÍ OVLÁDÁNÍ

- Čtyři typy operační desky na výběr (čtyř-, pěti- a šestisegmentová, volitelně také specializovaná ortopedická deska stolu);
- Pohyblivá základna s centrálním uzamykacím systémem ve dvou typech: SU-05.9 tvaru „T“ s blokadí ocelovými stopkami nebo SU-05.12 ve tvaru „H“ (Supermobil) s velkými koly pro snadné přemístění stolu;
- RTG transparentní operační deska – možnost práce s ramenem C;
- Odnímatelné antistatické matrace z polyuretanové pěny;
- Boční lamely s ochranou proti vypadnutí příslušenství;
- Možnost zaměnit opěrku hlavy za opěrku nohou a změnit charakteristiku stolu.
- Nastavení výšky desky stolu, bočních náklonů, polohy Trendelenburg a anti-Trendelenburg, vyrovnání do nulové polohy se provádí z dálkového ovládání pomocí elektrohydraulických pohonů;
- Bederní lavice, sklon zádového dílu, podélný posun, opěrka hlavy a opěrky nohou jsou nastavitelné ručně;
- Volitelně lze sklon zádového dílu ovládat z dálkového ovládání (elektrohydraulický pohon);
- Napájeno akumulátorem fCharge™.
- Stůl je standardně dodáván s kabelovým dálkovým ovládáním bbSafe™ s krytím IP54, velkou 2,8 palcovou IPS obrazovkou;
- Volitelně lze stůl ovládat s bezdrátovým dálkovým ovládáním rCover™;
- Oba dálkové ovladače mají ochranu před náhodným spuštěním, indikátor nabití stolu a varování před vysokou spotřebou;
- Pro pohodlí personálu lze na nohu stolu namontovat rychle odnímatelný ovládací panel pDetach™;
- Pro zajištění plné funkčnosti stolu můžeme být stůl dodán s alternativním pohonem AlterSafe™, který umožňuje ruční ovládání všech elektrohydraulických funkcí stolu



Délka 2060*/2160** mm | Celková šířka 550 mm | Minimální výška 680 mm | Maximální výška 1080 mm | Poloha Trendelenburg 40° | Poloha Anti-Trendelenburg 40° | Boční náklon 30° | Podélný posun 400 mm | Maximální zatížení 460 kg

Famed SU-03



EKONOMICKÝ STŮL S ELEKTRO-HYDRAULICKÝM A RUČNÍM OVLÁDÁNÍM

Univerzální operační stůl, který kombinuje velké množství dostupných poloh s vysokým parametrem maximálního zatížení, velmi dobrou transparentností a podélným posunem. Široká nabídka příslušenství dovoluje použití stolu prakticky ke všem druhům zákroků. Elektrické ovládání zjednodušuje provoz a zkracuje dobu zákroků a zavedení některých pohybů stolu pomocí ručního ovládání snížilo cenu stolu. Všechny ocelové komponenty jsou vyrobeny z vysoce kvalitní nerezové oceli AISI 304 v technologii IntelliProtectPlus™ - elektrolytické pokovení oceli zaručuje snadnou dezinfekci a pomáhá chránit před usazováním prachu a nečistot.



UNIVERZÁLNÍ A KONFIGUROVATELNÝ

- Možnost výberu ze čtyř pracovních desek (čtyři, pět a šest segmentů, volitelně také speciální ortopedický segment);
- Pohyblivá základna s centrálním systémem blokování ve dvou typech provedení: tvar „T“ (výsuvné třmeny) nebo tvar „H“ (Supermobil, velká kola pro usnadnění přesunu stolu);
- Deska stolu je RTG transparentní – může pracovat s C-ramenem;
- Vydímatelné antistatické matrace vyrobené z polyuretanové pěny;
- Boční lišty se západkami proti vypadávání příslušenství;
- Je možné zaměnit opěrku hlavy a nožní segment a změnit tak charakteristiku stolu.



POHODLNÁ ZMĚNA POLOHY

- Nastavení výšky stolu, laterální náklony, poloha Trendelenburg a Anti-Trendelenburg, vyrovnání pracovní desky jsou ovládány z dálkového ovladače elektrohydraulicky;
- Bederní opěrka, sklon zádového segmentu, podélný posun, opěrka hlavy a nožní segmenty jsou ovládány ručně;
- Na přání je možné ovládat sklon zádového segmentu pomocí dálkového ovladače (elektrohydraulický pohon);
- Napájeno odolnou baterií fCharge™.



MNOHO ZPŮSOBÍ OVLÁDÁNÍ

- Stůl je standardně dodáván s kabelovým dálkovým ovládáním bbSafe™ s krytím IP54 a 2,8 palcovou obrazovkou v technologii IPS;
- Volitelně může být stůl ovládán bezdrátovým dálkovým ovladačem rCover™;
- Oba dálkové ovladače jsou vybaveny ochranou před náhodnou změnou polohy stolu, ukazatelem nabití baterie a varováním před vysokou spotřebou energie;
- Stůl může být vybaven dodatečným snadno odnímatelným panelem na pDetach™ na noze stolu;
- Pro zajištění plné funkčnosti stolu může být jeho základna vybavena systémem alternativního pohonu AlterSafe™, který umožňuje ruční ovládání všech elektrohydraulických funkcí stolu.



Délka 2060*/2160** mm | Celková šířka 550 mm | Minimální výška 680 mm | Maximální výška 1080 mm | Poloha Trendelenburg 40° | Poloha Anti-Trendelenburg 40° | Boční náklon 30° | Podélný posun 340 mm | Maximální zatížení 350 kg

Famed SU-02



ODOLNÝ OPERAČNÍ STŮL BEZ ELEKTRICKÉHO OVLÁDÁNÍ

Plně funkční operační stůl bez elektrického ovládání eliminuje riziko závady téměř na nulu. Takový stůl je skvělý pro použití v místech bez přístupu k elektrické síti a tam, kde je oceňována především jednoduchost designu a servisu. Široká škála příslušenství umožňuje použití prakticky v jakémkoli typu chirurgických zákroků. Všechny ocelové komponenty jsou vyrobeny z vysoce kvalitní nerezové oceli AISI 304 v technologii InteliProtectPlus™ - elektrolytické pokovení oceli zaručuje snadnou dezinfekci a pomáhá chránit před usazováním prachu a nečistot.



UNIVERZÁLNÍ

- Možnost výběru ze čtyř typů pracovních desek (čtyři, pět a šest segmentů, volitelně také deska se 4 segmenty a deskovou podnožkou)
- Pohyblivá základna s centrálním systémem blokování ve dvou typech provedení: tvar „T“ (výsuvné třmeny) nebo tvar „H“ (Supermobil, velká kola pro usnadnění přesunu stolu);
- Deska stolu je RTG transparentní – může pracovat s C-ramenem;
- Vydímatelné antistatické matrace vyrobené z polyuretanové pěny;
- Boční lišty se západkami proti vypadávání příslušenství;
- Je možné zaměnit opěrku hlavy a nožní segment a změnit tak charakteristiku stolu.



JEDNODUCHOST OBSLUHY

- Nastavení výšky stolu pomocí nožního pedálu;
- Laterální náklony, poloha Trendelenburg a anti-Trendelenburg, bederní opěrka, sklon zádového segmentu, opěrka hlavy a nožní segmenty jsou ovládány ručně;
- Většina pohybů, které vyžadují sílu personálu je podporována pomocí plynových pružin nebo hydraulickým čerpadlem.



VÍCE POLOH

- Odvoditelné nožní segmenty umožňují pohodlné odsunutí nohou pacienta;
- Rychlá demontáž nožních segmentů usnadní přístup k pacientovi;
- Lišty jsou vedeny po celé délce desky stolu a je k nim tedy kdekoli možno připevnit požadované příslušenství;
- Stůl je kompatibilní se speciálním neurochirurgickým a ortopedickým příslušenstvím;
- I přes nízkou hmotnost je stůl velmi stabilní a má vysokou maximální zatížitelnost, je k němu možné připojit i velké a těžké doplňkové příslušenství.



Délka 2060*/2160** mm | Celková šířka 550 mm | Minimální výška 685 mm | Maximální výška 985 mm | Poloha Trendelenburg 30°
Poloha Anti-Trendelenburg 30° | Boční náklon 25° | Maximální zatížení 200 kg

Famed SU-14



EKONOMICKÝ ZÁKROKOVÝ A TRANSPORTNÍ STŮL S ELEKTRICKÝM OVLÁDÁNÍM VÝŠKY

Stůl určený pro polohování pacienta při procedurách a operacích v oblasti všeobecné chirurgie, cévní chirurgie, kardiochirurgie, neurochirurgie, urologie, gynekologie, proktologie, laryngologie, oftalmologie a dalších. Elektrické ovládání s možností programování tří předdefinovaných nastavení stolu usnadňuje provoz a zkracuje dobu výkonu. Konstrukce z vysoce kvalitní uhlíkové oceli, pokrytá polyester-epoxidovým práškovým lakem a plastová základna, umožňují snadnou a rychlou dezinfekci. Segmenty operační desky stolu jsou RTG transparentní.



VŠESTRANNOST

Operační stůl Famed SU-14 poskytuje komplexní řešení pro ambulantní jednodenní chirurgii. Jedná se o kombinaci zákrokového stolu a transportního vozíku. Stabilní kola s velkým průměrem usnadní překonání překážek, vestavěný držák kyslíkových lahví zajišťuje podporu pacienta během převozu.



ELEKTRICKÉ OVLÁDÁNÍ

Dálkovým ovládním lze nastavit: výšku desky stolu, boční náklon, pozice Trendelenburg a anti-Trendelenburg. V paměti dálkového ovládní **bbSafe™** je možné uložit tři předdefinovaná nastavení stolu a operační desky (např. vodorovná deska stolu).



VYSOKÁ KVALITA

Operační stůl SU-14 je vyráběn v Polsku. Veškerá výroba je soustředěna v továrně v Živci, a proto máme celou dobu kvalitu výroby pod kontrolou. Nejvyšší ocel ochrání váš stůl před poškozením a zajistí dlouhodobý a bezproblémový provoz.



Délka 2030 mm | Celková šířka 650 mm | Minimální výška 750 mm | Maximální výška 1050 mm | Poloha Trendelenburg 20°
Poloha Anti-Trendelenburg 20° | Maximální zatížení 200 kg

Famed VIDAR

JEDNODUCHÝ OPERAČNÍ A VYŠETŘOVACÍ STŮL BEZ ELEKTRICKÉHO OVLÁDÁNÍ

Funkční a cenově dostupný operační a vyšetřovací stůl pro nekomplikované obvodové, chirurgické, ortopedické, proktologické, urologické, gynekologické, ORL a další zákroky. Jednoduchá konstrukce z kvalitní práškově lakované oceli umožňuje snadné čištění a dezinfekci. Díky absenci elektrického ovládání bude perfektně fungovat i v těch nejnáročnějších podmínkách. Výškové nastavení se provádí pomocí hydraulického čerpadla a ostatním funkcím napomáhají plynové pružiny.



UNIVERZÁLNOST

Operačně-chirurgický stůl Famed VIDAR představuje komplexní řešení, které je ideální pro ambulantní chirurgii, jednodenní chirurgii nebo při práci na pohotovostních odděleních nemocnic. Velká kola, možnost montáže postranic a speciální madla usnadňující pojiždění znamenají, že tento jednoduchý operační stůl lze použít i jako vozík pro přepravu pacientů.



JEDNODUCHÉ NASTAVENÍ

Famed VIDAR je jednoduché a spolehlivé řešení, které funguje za všech podmínek. Hydraulické čerpadlo s nožní pákou umožňuje snadnou změnu výšky desky stolu. Nastavení zádového segmentu, Trendelenburgovy polohy, opěrky hlavy a podnožky je podpořeno plynovými pružinami. Díky intuitivnímu pákovému systému a promyšlenému designu se stůl ovládá snadno a bez námahy.



FUNKČNOST

Široká RTG transparentní deska stolu, lišty pro příslušenství po celé délce, odnímatelné opěrky hlavy a nohou a stabilní spojení segmentů jsou jen některé z vlastností tohoto ošetřovacího stolu. Možnost použití široké škály příslušenství umožňuje používat stůl Famed VIDAR při většině jednoduchých chirurgických zákroků. Pěnové matrace o tloušťce 60 mm nebo 80 mm zajišťují pohodlí a bezpečnost pacienta.



Délka 2030 mm | Celková šířka 650 mm | Minimální výška 810 mm | Maximální výška 1110 mm | Poloha Trendelenburg 25°
Poloha Anti-Trendelenburg 15° | Maximální zatížení 150 kg



	Famed FLARE (SU-07)	Famed HYPERION (SU-15.5)	Famed OPTIMA (SU-05.15)	Famed OPTIMA (SU-05.20)
Délka	2200 mm	2335 mm	2060 mm	2060 mm
Celková šířka	649 mm	630 mm	600 mm	600 mm
Nastavení výšky (bez matrace)	760 - 1160 mm	585 - 1050 mm	680 - 1080 mm	550 - 1020 mm
Poloha Trendelenburg	16°	40°	40°	40°
Poloha Anti-Trendelenburg	25°	40°	40°	40°
Laterální náklony	20°	30°	30°	30°
Horizontální posun	530 mm	400 mm	400 mm	400 mm
Stupeň krytí	IP-X4	IP-X4	IP-X4	IP-X4
Maximální zatížení	180/230 kg	500 kg	460 kg	460 kg

* čtyřsegmentová a pětisegmentová deska stolu

** šestisegmentová deska stolu

Technologie v našich produktech:



IntelProtectPlus™

Operační stoly s technologií **IntelProtectPlus™** jsou vyrobeny z vysoce legované korozivzdorné nerezové oceli AISI 304 (podle evropských norem označené X5CrNi18-10 / 1.4301). Díky vysokému obsahu niklu a chromu se vyznačuje vysokou odolností proti korozi. Pro další ochranu oceli jsme také zavedli proces elektrolytického leštění a pasivace. Elektrolytické leštění je proces, jehož cílem je odstranit nečistoty, vyhladit a obnovit povrch oceli do náležité pasivní vrstvy, která ji chrání proti korozi. Díky technologii **IntelProtectPlus™** se na povrchu oceli našich výrobků hromadí atomy chromu a jejich struktura se stává tvrdší. Vyhlazený a vyleštěný povrch navíc zajišťuje snadnou dezinfekci a údržbu výrobku a pomáhá chránit před usazováním prachu a nečistot. Ocelové povrchy s technologií **IntelProtectPlus™** jsou chráněny i proti poškrábání povrchu - vlivem vzdušného kyslíku dochází v poškozeném místě k pasivaci a riziko koroze je vyloučeno. Jako jediný výrobce operačních stolů navíc chráníme vnitřní konstrukční součásti našich výrobků ochrannou vrstvou na bázi zinku.



fCharge™

Všechny články, které napájejí výrobky Famed Żywiec, jsou nakupovány od spolehlivého dodavatele, se kterým spolupracujeme již mnoho let. Každý článek **fCharge™** podléhá kontrole v externí společnosti, poté prochází několikastupňovou kontrolou v technologických odděleních naší továrny. Vestavěná nabíječka s technologií rychlého nabíjení **fCharge™** vám umožní rychle dodat článkům potřebné množství elektřiny. Několik desítek zaručených plných pracovních cyklů nabízí bezpečnost během každého lékařského zákroku.



AlterSafe™

Alternativní pohon zajišťuje provoz všech elektrických nastavení stolů také v případě poruchy řízení nebo síťového napájení. Operační stoly s alternativním pohonem v technologii **AlterSafe™** mají dva samostatné systémy pohonu: elektrohydraulický a mechanicko-hydraulický. Alternativní mechanický a mechanicko-hydraulický **AlterSafe™** vám umožňuje plnohodnotně provádět všechny funkce dostupné prostřednictvím elektrického systému. Jednotlivé funkce stolu se volí pomocí páky umístěné v základně stolu a jsou implementovány pomocí nožního čerpadla.



bbSafe™

Trojité ochrana před náhodnou změnou polohy na dálkovém ovladači. Ovladač se po určité době nečinnosti (nastavitelné) automaticky vypne. Proces změny polohy je navíc dvoukrokový. Systém **bbSafe™** také varuje uživatele, když pohyb stolu silně zatěžuje články akumulátoru - umožní to lépe předvídat spotřebu energie a naplánovat čas nabíjení. Dálkové ovládání **bbSafe™** disponuje 2,8" obrazovkou v technologii IPS, která vám rychle a přesně ukáže změnu nastavení polohy v reálném čase. Dálkový ovladač splňuje standard krytí IP67.



Famed OPTIMA (SU-05.9 i SU-05.12)	Famed SU-03	Famed SU-02	Famed SU-14	Famed VIDAR (SZ-01)
2060*/2160** mm	2060*/2160** mm	2060*/2160** mm	2030 mm	2030 mm
550 mm	550 mm	550 mm	650 mm	650 mm
680 - 1080 mm	680 - 1080 mm	685 - 985 mm	690 - 990 mm	810 - 1110 mm
40°	40°	30°	20°	25°
40°	40°	30°	20°	15°
30°	30°	25°	20°	-
400 mm	340 mm	-	-	-
IP-X4	IP-X4	IP-X4	IP-X4	IP-X4
460 kg	350 kg	200 kg	200 kg	150 kg



rCover™

Technologie vestavěná do bezdrátového ovladače zabraňuje rušení jiných bezdrátových zařízení, která pracují na operačním sále. Součástí systému je také speciální postup párování stolu s dálkovým ovládáním a správně nastavené omezení síly signálu. Dálkový ovladač **rCover™** je vybaven výkonnou baterií a dokovací stanicí s bezdrátovou nabíječkou.



pDetach™

Panel pro ovládání operačního stolu umístěný na sloupu, který lze sejmut a použít jako tradiční dálkové ovládání. Poskytuje plnou funkčnost při nastavování poloh stolu. Panel má pohodlný magnetický mechanismus **pDetach™**, který jej chrání před náhodným sejmutím a zároveň umožňuje jednoduchou a rychlou manipulaci.



MobiWeight™

Pečuje o bezpečí pacienta a zabraňuje přílišnému vybíjení baterie. Rovněž řídí plynulý pohyb a pozvolný start pohybu stolu. **MobiWeight™** díky systému dvojitého posunu výšky umožňuje nastavit výšku stolu velmi blízko k podlaze. Vysoká nosnost díky technologii **MobiWeight™** také neomezuje podélný posuv desky stolu a počet dostupných poloh stolu.



TotalClear™

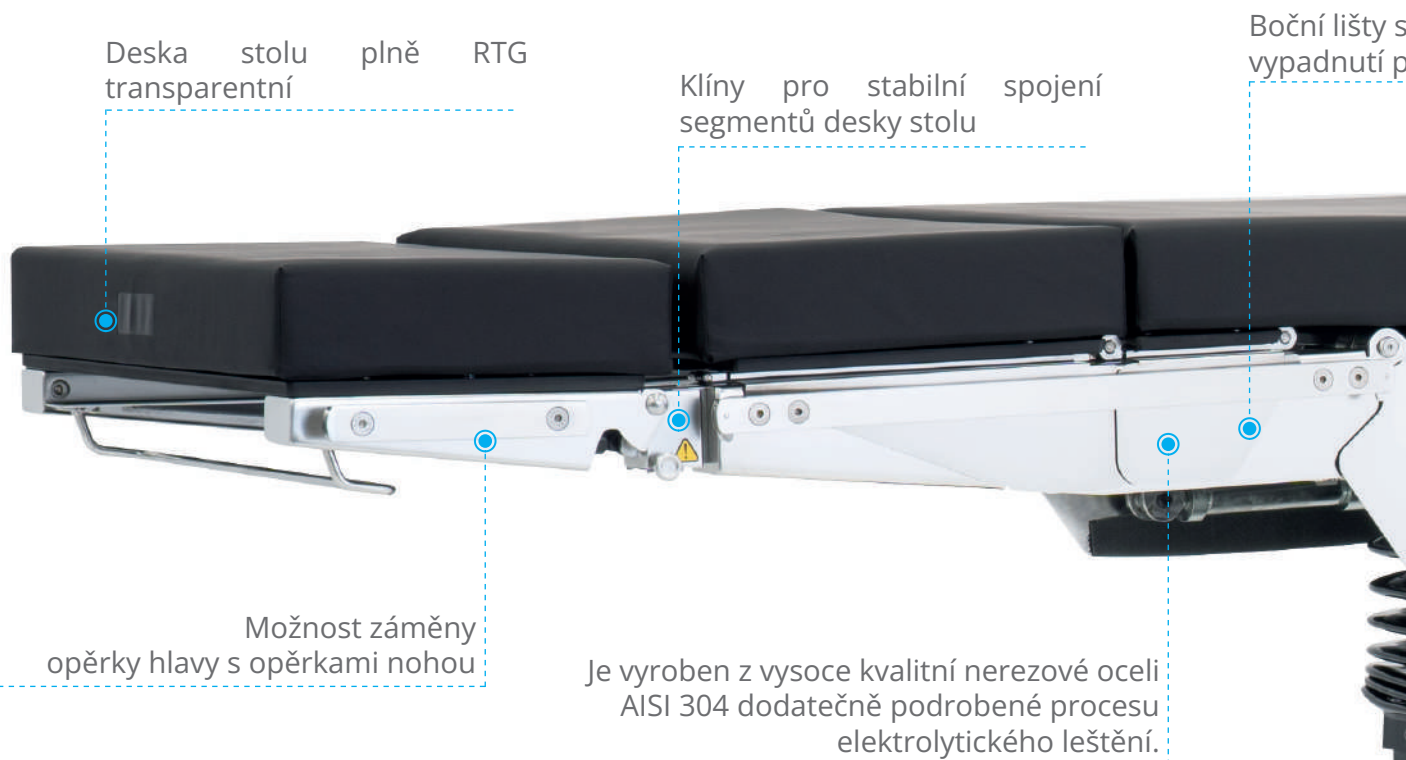
Tato technologie je výsledkem mnohaleté zkušenosti při navrhování různých prototypů desek stolů z uhlíkových vláken, experimenty s typy vláken a jejich uspořádání. Nespočet testů v profesionální měřicí laboratoři odhalil finální strukturu a směr uspořádání uhlíkových vláken v systému **TotalClear™** pro maximální snížení počtu artefaktů ve snímcích. Díky tomu může být dávka záření, které proniká do těla pacienta snížena a riziko nesprávné diagnostiky založené na snímkování se snižuje na minimum. Deska stolu **TotalClear™** se může pochlubit nejen vynikajícím parametrem transparentnosti, ale velmi jasnými snímky bez rušení. Deska stolu v technologii **TotalClear™** neobsahuje příčné vzpěry (bezrámová konstrukce), což dává celkovou transparentnost v rozsahu 360°.



InfiniMove™

Deska stolu má speciální prohlubně na jednoduchou montáž dalších lišt pro příslušenství. Hlavními rysy adaptéru **InfiniMove™** je možnost rychle měnit umístění příslušenství a rychlá demontáž lišt (nebudou překážet během zákroku a vytvářet artefakty během snímkování). Lišty mají na koncích západky, které chrání příslušenství před náhodnou demontáží.

Vlastnosti operačních stolů Famed Żywiec



Základny a nohy stolů **Famed Żywiec** jsou vyrobeny z nejlepší oceli nebo uhlíkových vláken dostupných na trhu. Tyto materiály zkracují dobu potřebnou pro dezinfekci a chrání stůl před poškozením

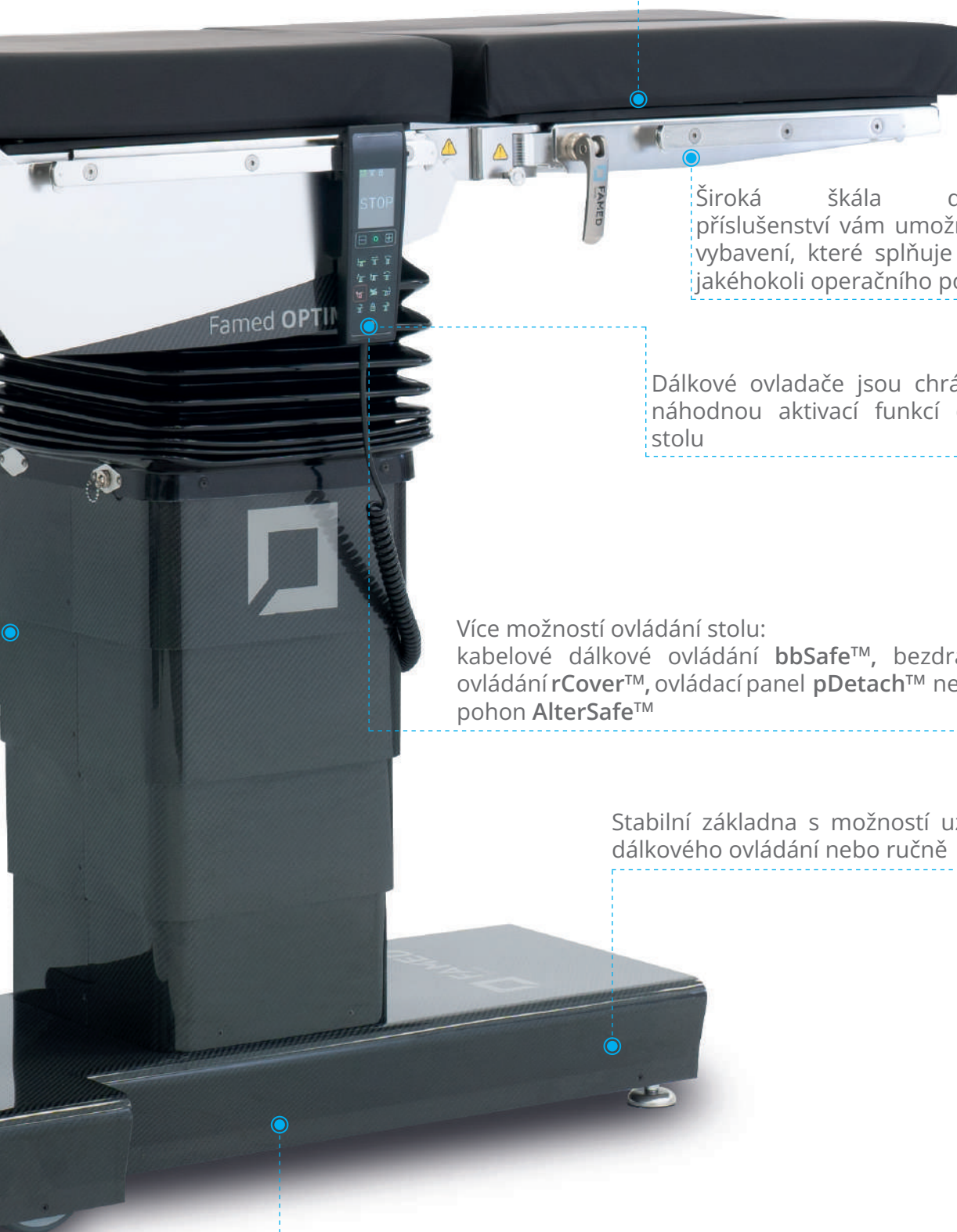
Tvar základny je navržen pro co nejtěsnější přístup k operačnímu stolu. Nízkoprofilová základna pro snadnou spolupráci s C ramenem.





ochranou proti
příslušenství

Plně voděodolné, antistatické, antidekubitní ma-
trace s tvarovou pamětí



Široká škála dostupného
příslušenství vám umožní vybrat si
vybavení, které splňuje požadavky
jakéhokoli operačního postupu

Dálkové ovladače jsou chráněny před
náhodnou aktivací funkcí operačního
stolu

Více možností ovládání stolu:
kabelové dálkové ovládání **bbSafe™**, bezdrátové dálkové
ovládání **rCover™**, ovládací panel **pDetach™** nebo alternativní
pohon **AlterSafe™**

Stabilní základna s možností uzamčení stolu z
dálkového ovládání nebo ručně

Mobilní základna ve dvou verzích na výběr: ve tvaru T s ocelovými
trny uzamykajícími stůl na místě nebo tvarem „H“ (Supermobil) s
velkými koly pro lepší mobilitu stolu.



Member of REINSBERG® GROUP

Famed Żywiec Sp. z o.o.

ul. Fabryczna 1
34-300 Żywiec, Polsko

Kancelář:

tel.: +48 33 866 62 00
fax: +48 33 475 58 90
sekretariat@famed.com.pl

Export:

tel.: +48 33 866 63 75
export@famed.com.pl

www.famed.com.pl



Vydání 152/2024/02/9 Společnost Famed Żywiec si vyhrazuje právo na změnu výrobku a specifikací v rámci technického pokroku. Všechny ilustrace a fotografie použité v tomto materiálu, jsou použity pouze pro demonstrační účely a nemusí odpovídat hotovému výrobku. Osoby zobrazené na fotografiích nejsou lékaři. Jsou to modelky. Prostředky uvedené v katalogu jsou určeny pro použití ve zdravotnických zařízeních oprávněnými osobami po předchozím seznámení se s návodem k obsluze.